

Муниципальное бюджетное общеобразовательное учреждение  
«Гимназия № 65 имени Н.Сафронова»

# ПРОЕКТ на тему: «Хоть пчелка и не велика, но велики ее дела».

Проект выполнила:  
ученица 3 класса В  
Иванова Софья  
Руководитель проекта  
Красняк Р.В.  
Ульяновск

2017



## План проекта:

1. Введение.
2. Основная часть.
  - 1) История пчел;
  - 2) Пчелиный дом;
  - 3) Характеристика пчёл;
  - 4) Превращение нектара в мёд;
  - 5) Пчела и медицина.
  - 6) Опрос.
3. Заключение.
4. Источники информации.
5. Приложение.



**Объект исследования:** пчёлы.

**Предмет исследования:** труд пчёл.

**Актуальность:** Пчёлы — самые известные и трудолюбивые насекомые. Опыляя растения, они увеличивают богатство растительного мира. Являются производителями питательных продуктов, используемых в медицине, в быту и на производстве.

**Цель исследования:** Узнать условия жизни пчёл и использование продуктов жизнедеятельности пчёл.

**Гипотеза:** Для одних пчела — это всего лишь жалящее насекомое, а для других — великая труженица, приносящая неоценимую пользу и здоровье людям.

**Задачи:**

1. Исследовать данную тематику.
2. Изучить литературные источники.
3. Доказать, что пчела — это великая труженица, приносящая неоценимую пользу и здоровье людям.
4. Сделать брошюру «Полезные советы от пчёлки» по использованию меда в лечебных целях.
5. Использовать проект во внеклассной деятельности.

**Методы:**

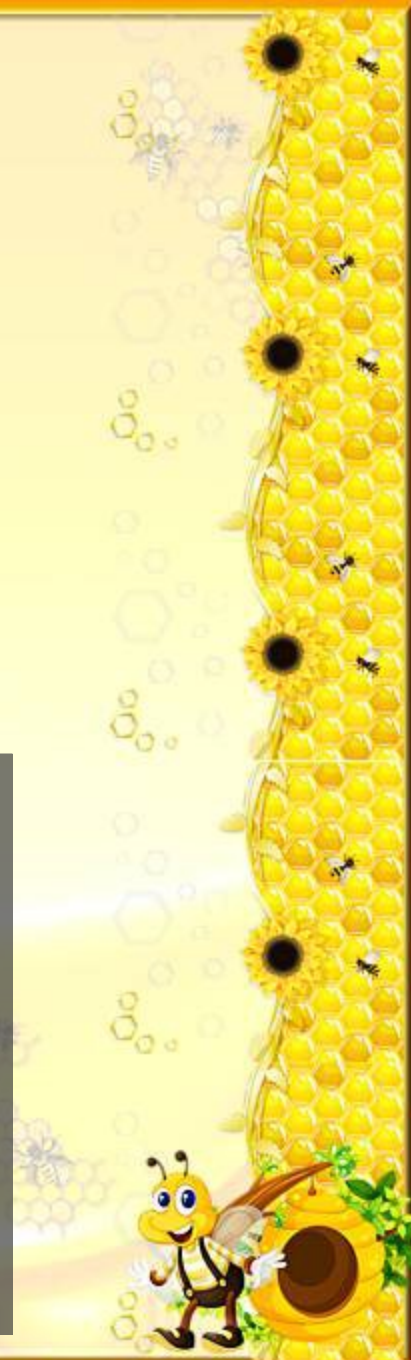
1. Анализ собранной информации;
2. Опрос;
3. Наблюдение.



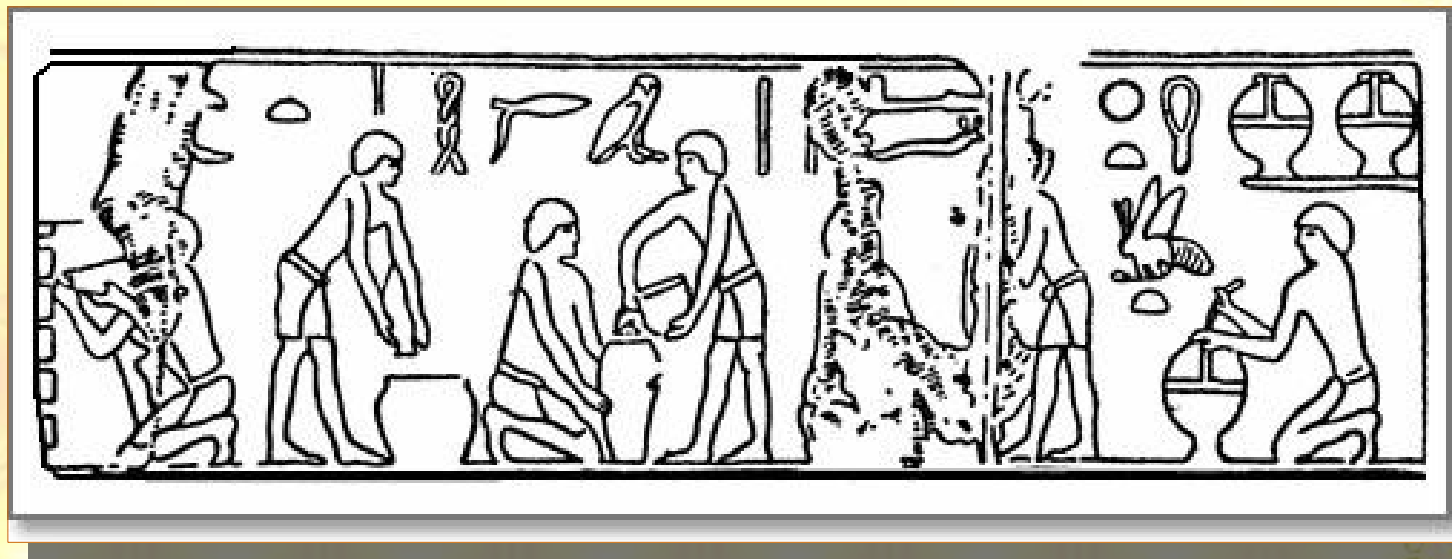


## Этапы работы:

- 1 этап: Выбор проблемы (название).
- 2 этап: Сбор информации.
- 3 этап: Анализ разнообразной информации.
- 4 этап: Создание брошюры «Здоровье от пчелки»
- 5 этап: Презентация проекта.

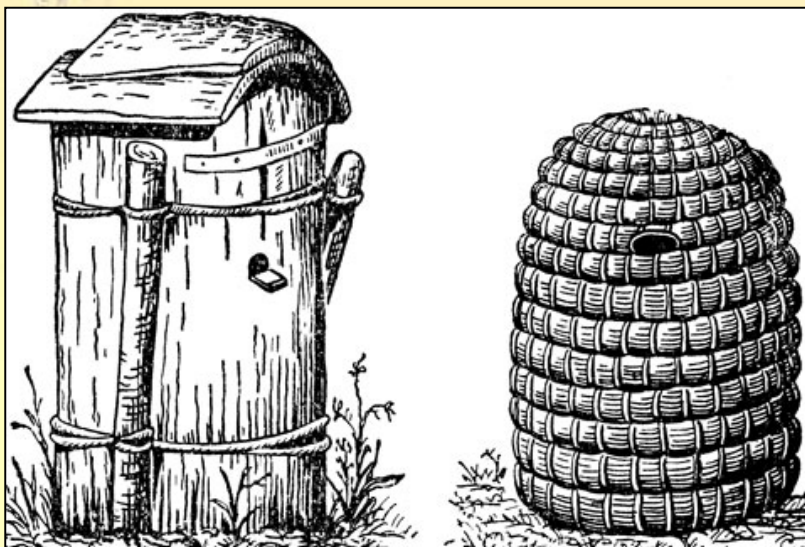


# 1. История пчелы.





## 2. Пчелиный дом.



### 3. Характеристика пчёл.

## Пчелиная семья

- Пчелиная семья включает до 80 тыс. пчел.
- Большинство членов этой семьи - рабочие пчелы (бесплодные самки).
- В семье пчел есть одна самка, способная откладывать яйца до 2-3 тыс. яиц, - это матка. Летом в семье появляются несколько сотен самцов - трутней. Они не могут добывать пищу самостоятельно.
- Зимуют в улье, тесно сбившись в клубок и поддерживают  $t = +15^{\circ}$ .



Матка

Трутень

Рабочая  
пчела





## 4. Превращение нектара в мёд.



Добравшись до нектара, пчела начинает сразу его втягивать через свой хоботок. Нектар по нему попадает в медовый зобик, обогащая ее своей слюной, богатой ферментами. Одновременно с нектаром пчела собирает и пыльцу, используя приспособления для сбора пыльцы – корзинки.



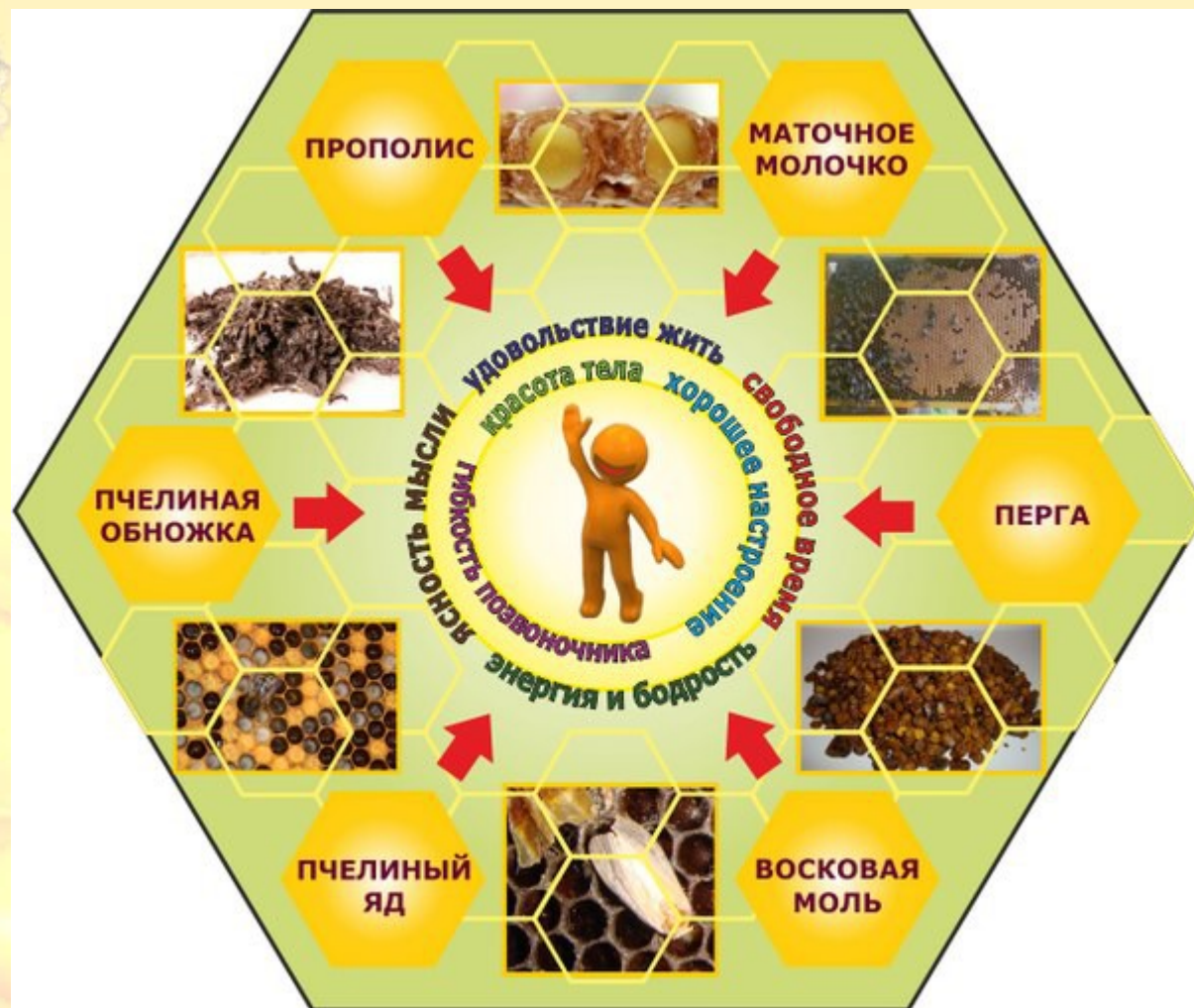
скайп Evgeniya\_Kiyanova почта koze@yandex.ru



Пасека  
Козырева



## 6. Пчела и медицина.



**Опрос** среди родственников с целью выяснить, любят ли они мёд и как его используют.

	мама	папа	бабушка	дедушка	тётя	дядя
Мед используют как продукт питания	+	+	+	-	-	+
Мед используют только при лечении	-	-	-	+	+	-
Не любят мед	-	-	-	-	+	-

**Вывод:** Необходимо больше пропагандировать полезные свойства мёда и убеждать людей в неоценимой пользе данного продукта.

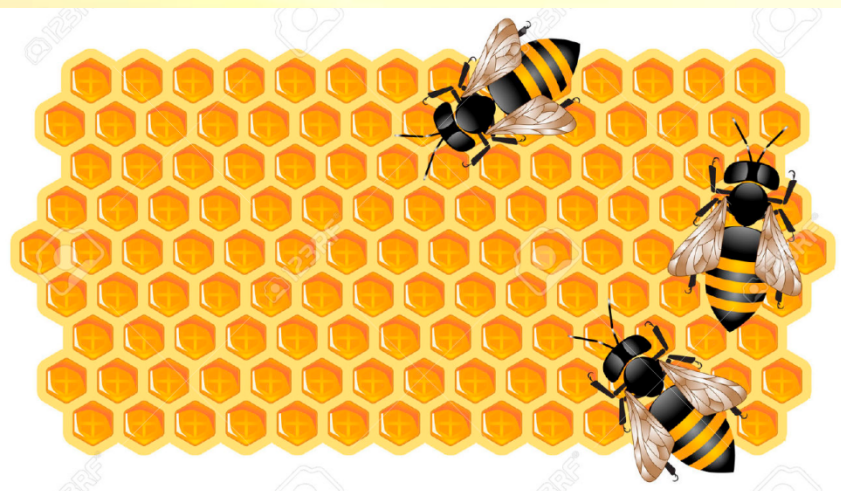




## Заключение.

Много интересного и поучительного я узнала, пока готовила этот проект.

Я буду продолжать вести наблюдения за пчелами летом. Мне хочется в будущем создать альбом рисунков, на которых будут запечатлены эти маленькие труженицы. А для того, чтобы мои одноклассники больше знали о чудесах мёда и о лечении мёдом, я решила создать брошюру «Полезные советы от пчёлки».



СПАСИБО ЗА ВНИМАНИЕ!!!

