

Поволжское управление Министерства образования и науки Самарской области

НОВОКУЙБЫШЕВСКИЙ



государственное бюджетное учреждение
дополнительного профессионального образования Самарской области
«Новокуйбышевский ресурсный центр»

🏠 446200 Самарская область,
г.о. Новокуйбышевск,
ул. Суворова, д. 20

☎ (84635)6-67-37
✉ rcnovo@samtel.ru
🌐 <http://www.rc-nsk.ru>

СТАТИСТИЧЕСКИЕ МАТЕРИАЛЫ ПО РЕЗУЛЬТАТАМ ДИАГНОСТИЧЕСКИХ РАБОТ УЧАЩИХСЯ 10 КЛАССОВ НА ТЕРРИТОРИИ ПОВОЛЖСКОГО ОКРУГА В 2020 ГОДУ



г. Новокуйбышевск
2020 год

Статистические по результатам диагностических работ учащихся 10 классов на территории Поволжского округа в 2020 году - 34 с.

Составители:

Корнеева Елена Николаевна, старший методист отдела образовательной статистики ГБУ ДПО "Новокуйбышевский РЦ"

Дзябенко Ольга Владимировна, старший методист отдела образовательной статистики ГБУ ДПО "Новокуйбышевский РЦ"

Сборник содержит статистические материалы по результатам диагностических работ учащихся 10 классов на территории Поволжского округа в 2020 году

СОДЕРЖАНИЕ

	стр.
1. Общие результаты диагностических работ учащихся 10 классов общеобразовательных организаций Поволжского управления	1
2.1 Общие результаты диагностических работ учащихся 10 классов общеобразовательных организаций Поволжского управления по РУССКОМУ ЯЗЫКУ	
2.1.1 Статистика результатов диагностических работ учащихся 10 классов по РУССКОМУ ЯЗЫКУ в разрезе ОО и АТЕ	2
2.1.2 Уровень освоения отдельных дидактических единиц по РУССКОМУ ЯЗЫКУ учащихся 10 классов Поволжского округа по результатам диагностических работ	3
2.1.3 Решаемость заданий КИМ по РУССКОМУ ЯЗЫКУ диагностических работ учащихся 10 классов в разрезе ОО	4
2.2 Общие результаты диагностических работ учащихся 10 классов общеобразовательных организаций Поволжского управления по МАТЕМАТИКЕ	
2.2.1 Статистика результатов диагностических работ учащихся 10 классов по МАТЕМАТИКЕ в разрезе ОО и АТЕ	5
2.2.2 Уровень освоения отдельных дидактических единиц по МАТЕМАТИКЕ учащихся 10 классов Поволжского округа по результатам диагностических работ	6
2.2.3 Решаемость заданий КИМ по МАТЕМАТИКЕ диагностических работ учащихся 10 классов в разрезе ОО	7
2.3 Общие результаты диагностических работ учащихся 10 классов общеобразовательных организаций Поволжского управления по ФИЗИКЕ	
2.3.1 Статистика результатов диагностических работ учащихся 10 классов по ФИЗИКЕ в разрезе ОО и АТЕ	8
2.3.2 Уровень освоения отдельных дидактических единиц по ФИЗИКЕ учащихся 10 классов Поволжского округа по результатам диагностических работ	9
2.3.3 Решаемость заданий КИМ по ФИЗИКЕ диагностических работ учащихся 10 классов в разрезе ОО	10
2.4 Общие результаты диагностических работ учащихся 10 классов общеобразовательных организаций Поволжского управления по ХИМИИ	
2.4.1 Статистика результатов диагностических работ учащихся 10 классов по ХИМИИ в разрезе ОО и АТЕ	11
2.4.2 Уровень освоения отдельных дидактических единиц по ХИМИИ учащихся 10 классов Поволжского округа по результатам диагностических работ	12
2.4.3 Решаемость заданий КИМ по ХИМИИ диагностических работ учащихся 10 классов в разрезе ОО	13
2.5 Общие результаты диагностических работ учащихся 10 классов общеобразовательных организаций Поволжского управления по ИНФОРМАТИКЕ И ИКТ	
2.5.1 Статистика результатов диагностических работ учащихся 10 классов по ИНФОРМАТИКЕ И ИКТ в разрезе ОО и АТЕ	14
2.5.2 Уровень освоения отдельных дидактических единиц по ИНФОРМАТИКЕ И ИКТ учащихся 10 классов Поволжского округа по результатам диагностических работ	15
2.5.3 Решаемость заданий КИМ по ИНФОРМАТИКЕ И ИКТ диагностических работ учащихся 10 классов в разрезе ОО	16
2.6 Общие результаты диагностических работ учащихся 10 классов общеобразовательных организаций Поволжского управления по БИОЛОГИИ	
2.6.1 Статистика результатов диагностических работ учащихся 10 классов по БИОЛОГИИ в разрезе ОО и АТЕ	17
2.6.2 Уровень освоения отдельных дидактических единиц по БИОЛОГИИ учащихся 10 классов Поволжского округа по результатам диагностических работ	18
2.6.3 Решаемость заданий КИМ по БИОЛОГИИ диагностических работ учащихся 10 классов в разрезе ОО	19

2.7 Общие результаты диагностических работ учащихся 10 классов общеобразовательных организаций Поволжского управления по ИСТОРИИ	
2.7.1 Статистика результатов диагностических работ учащихся 10 классов по ИСТОРИИ в разрезе ОО и АТЕ	20
2.7.2 Уровень освоения отдельных дидактических единиц по ИСТОРИИ учащихся 10 классов Поволжского округа по результатам диагностических работ	21
2.7.3 Решаемость заданий КИМ по ИСТОРИИ диагностических работ учащихся 10 классов в разрезе ОО	22
2.8 Общие результаты диагностических работ учащихся 10 классов общеобразовательных организаций Поволжского управления по ГЕОГРАФИИ	
2.8.1 Статистика результатов диагностических работ учащихся 10 классов по ГЕОГРАФИИ в разрезе ОО и АТЕ	23
2.8.2 Уровень освоения отдельных дидактических единиц по ГЕОГРАФИИ учащихся 10 классов Поволжского округа по результатам диагностических работ	24
2.8.3 Решаемость заданий КИМ по ГЕОГРАФИИ диагностических работ учащихся 10 классов в разрезе ОО	25
2.9 Общие результаты диагностических работ учащихся 10 классов общеобразовательных организаций Поволжского управления по АНГЛИЙСКОМУ ЯЗЫКУ	
2.9.1 Статистика результатов диагностических работ учащихся 10 классов по АНГЛИЙСКОМУ ЯЗЫКУ в разрезе ОО и АТЕ	26
2.9.2 Уровень освоения отдельных дидактических единиц по АНГЛИЙСКОМУ ЯЗЫКУ учащихся 10 классов Поволжского округа по результатам диагностических работ	27
2.9.3 Решаемость заданий КИМ по АНГЛИЙСКОМУ ЯЗЫКУ диагностических работ учащихся 10 классов в разрезе ОО	28
2.10 Общие результаты диагностических работ учащихся 10 классов общеобразовательных организаций Поволжского управления по ОБЩЕСТВОЗНАНИЮ	
2.10.1 Статистика результатов диагностических работ учащихся 10 классов по ОБЩЕСТВОЗНАНИЮ в разрезе ОО и АТЕ	29
2.10.2 Уровень освоения отдельных дидактических единиц по ОБЩЕСТВОЗНАНИЮ учащихся 10 классов Поволжского округа по результатам диагностических работ	30
2.10.3 Решаемость заданий КИМ по ОБЩЕСТВОЗНАНИЮ диагностических работ учащихся 10 классов в разрезе ОО	31
2.11 Общие результаты диагностических работ учащихся 10 классов общеобразовательных организаций Поволжского управления по ЛИТЕРАТУРЕ	
2.11.1 Статистика результатов диагностических работ учащихся 10 классов по ЛИТЕРАТУРЕ в разрезе ОО и АТЕ	32
2.11.2 Уровень освоения отдельных дидактических единиц по ЛИТЕРАТУРЕ учащихся 10 классов Поволжского округа по результатам диагностических работ	33
2.11.3 Решаемость заданий КИМ по ЛИТЕРАТУРЕ диагностических работ учащихся 10 классов в разрезе ОО	34

1. Общие результаты диагностических работ учащихся 10 классов общеобразовательных организаций Поволжского управления

	Русский язык	Математика	Физика	Информатика	Обществознание	История	Химия	Литература	Английский язык	Биология	География
Количество учащихся всего	773	773	773	773	773	773	773	773	773	773	773
Количество участников ДР	671	656	231	184	271	130	146	36	60	110	79
Доля от общего числа участников (%)	86,8%	84,9%	29,9%	23,8%	35,1%	16,8%	18,9%	4,7%	7,8%	14,2%	10,2%
Средний балл / макс балл	24,5 из 33	14,8 из 32	20,3 из 43	9,7 из 19	22,2 из 35	15,9 из 34	21,6 из 40	22 из 39	45,6 из 68	26,2 из 45	18,1 из 31
средняя отметка (по пятибальной шкале)	3,8	3,5	3,4	3,4	3,5	3,2	3,7	3,5	3,7	3,6	3,4
Доля неудовлетворительных результатов (%)	2,8	11,1	4,3	5,4	7,4	12,3	9,6	11,1	18,3	2,7	19

2.1 Общие результаты диагностических работ учащихся 10 классов общеобразовательных организаций Поволжского управления по РУССКОМУ ЯЗЫКУ

2.1.1 Статистика результатов диагностических работ учащихся 10 классов по РУССКОМУ ЯЗЫКУ в разрезе ОО и АТЕ

ОО	количество участников	"2"	% "2"	"3"	% "3"	"4"	% "4"	"5"	% "5"	средний балл	средняя отметка	уровень обученности	качество знаний	лучший результат	худший результат
		0-14 баллов		15-22 баллов		23-28 баллов, из них не менее 4 баллов за грамотность		29-33 баллов, из них не менее 6 баллов за грамотность							
гимназия №1	47			7	14,9%	26	55,3%	14	29,8%	26,4	4,1	100,0%	85,1%	33 балла (что соответствует 100 баллам по 100-бальной шкале) - 3 чел	7 баллов (что соответствует 21,2 балла по 100-бальной шкале) - 1 чел.
СОШ №3	40	1	2,5%	14	35,0%	18	45,0%	7	17,5%	24,1	3,8	97,5%	62,5%		
СОШ №5 "ОЦ"	67	1	1,5%	24	35,8%	30	44,8%	12	17,9%	24,6	3,8	98,5%	62,7%		
СОШ №7 УИОП	91	1	1,1%	35	38,5%	47	51,6%	8	8,8%	24,0	3,7	98,9%	60,4%		
СОШ №8 "ОЦ"	90	3	3,3%	31	34,4%	41	45,6%	15	16,7%	24,2	3,8	96,7%	62,2%		
ИТОГО г.о. Новокуйбышевск	335	6	1,8%	111	33,1%	162	48,4%	56	16,7%	24,5	3,8	98,2%	65,1%	СОШ №8 "ОЦ" - 1 чел., СОШ с.Курумоч - 1 чел., СОШ пос.Просвет - 1 чел.	СОШ "ОЦ" "Южный город"
СОШ с.Воскресенка	3			2	66,7%	1	33,3%			21,7	3,3	100,0%	33,3%		
СОШ "ОЦ" с.Дубовый Умет	22	2	9,1%	7	31,8%	9	40,9%	4	18,2%	23,8	3,7	90,9%	59,1%		
СОШ с.Курумоч	20			1	5,0%	4	20,0%	15	75,0%	29,3	4,7	100,0%	95,0%		
СОШ "ОЦ" с.Лопатино	6			2	33,3%	3	50,0%	1	16,7%	24,7	3,8	100,0%	66,7%		
СОШ п.г.т.Петра Дубрава	15			5	33,3%	6	40,0%	4	26,7%	25,3	3,9	100,0%	66,7%		
СОШ "ОЦ" с.Подъем-Михайловка	9			6	66,7%	3	33,3%			22,3	3,3	100,0%	33,3%		
СОШ пос.Просвет	13			5	38,5%	5	38,5%	3	23,1%	25,1	3,8	100,0%	61,5%		
СОШ с.Рождествено	11			1	9,1%	8	72,7%	2	18,2%	26,5	4,1	100,0%	90,9%		
СОШ "ОЦ" п.г.т.Рощинский	38	3	7,9%	14	36,8%	17	44,7%	4	10,5%	22,7	3,6	92,1%	55,3%		
СОШ № 1 «ОЦ» п.г.т.Смышляевка	29	3	10,3%	5	17,2%	13	44,8%	8	27,6%	25,4	3,9	89,7%	72,4%		
СОШ №3 п.г.т.Смышляевка	28	1	3,6%	8	28,6%	13	46,4%	6	21,4%	24,7	3,9	96,4%	67,9%		
СОШ №1 "ОЦ"	25			8	32,0%	11	44,0%	6	24,0%	25,4	3,9	100,0%	68,0%		
СОШ с.Сухая Вязовка	4			3	75,0%			1	25,0%	24,0	3,5	100,0%	25,0%		
СОШ с.Черноречье	9			3	33,3%	2	22,2%	4	44,4%	26,6	4,1	100,0%	66,7%		
СОШ п.Черновский	6			1	16,7%	5	83,3%			24,8	3,8	100,0%	83,3%		
СОШ "ОЦ" "Южный город"	98	4	4,1%	31	31,6%	46	46,9%	17	17,3%	23,8	3,8	95,9%	64,3%		
ИТОГО м.р. Волжский	336	13	3,9%	102	30,4%	146	43,5%	75	22,3%	24,6	3,8	96,1%	65,8%		
ИТОГО Поволжское управление	671	19	2,8%	213	31,7%	308	45,9%	131	19,5%	24,5	3,8	97,2%	65,4%		

**2.1.2 Уровень освоения отдельных дидактических единиц по РУССКОМУ ЯЗЫКУ
учащихся 10 классов Поволжского округа по результатам диагностических работ, 2020 год**

ЧАСТЬ	№ задания	Уровень сложности	Макс балл	Проверяемые элементы содержания	Поволжское управление		
					Решаемость заданий КИМ	Доля учащихся, успешно справившихся с заданием КИМ	
						%	%
ЧАСТЬ 1	1	Б	7	Формирование навыков проведения различных видов анализа слова (фонетического, морфемного, словообразовательного, лексического, морфологического), синтаксического анализа словосочетания и предложения, а также многоаспектного анализа текста: анализ текста и распознавание основных признаков текста; умение выделять тему, основную мысль, ключевые слова, микротемы, разбивать текст на абзацы, композиционные элементы текста; определение функционально-смысловых типов речи, принадлежности текста к одному из них и к функциональной разновидности языка, а также создание текстов различного типа речи и соблюдения норм их построения; определение видов связи, смысловых, лексических и грамматических средств связи предложений в тексте, а также уместность и целесообразность их использования. Совершенствование видов речевой деятельности (аудирования, чтения, говорения и письма), обеспечивающих эффективное овладение разными учебными предметами и взаимодействие с окружающими людьми в ситуациях формального и неформального межличностного и межкультурного общения: понимание, интерпретация и комментирование текстов различных функционально-смысловых типов рассуждения) и функциональных разновидностей языка; осуществление информационной переработки текста, передача его смысла в устной и письменной формах, а также умение характеризовать его с точки зрения единства темы, смысловой цельности, последовательности изложения. Обогащение активного и потенциального словарного запаса, расширение объёма используемых в речи грамматических средств для свободного выражения мыслей и чувств адекватно ситуации и стилю общения: умение использовать словари (в том числе мультимедийные) при решении задач построения устного и письменного речевых высказываний, осуществлять эффективный и оперативный поиск на основе знаний о назначении различных видов словарей, их строения и способах конструирования информационных запросов; пользование орфоэпическими, орфографическими словарями для определения нормативного написания и произношения слова			
	ИК-1		2	Содержание изложения.	94,2%	663	98,8%
	ИК-2		3	Сжатие исходного текста.	88,0%	663	98,8%
	ИК-3		2	Смысловая цельность, речевая связность и последовательность изложения.	79,6%	629	93,7%
ЧАСТЬ 2	2	Б	1	Формирование навыков проведения различных видов анализа слова (фонетического, морфемного, словообразовательного, лексического, морфологического), синтаксического анализа словосочетания и предложения, а также многоаспектного анализа текста: опознавание основных единиц синтаксиса; проведение синтаксического анализа предложения, определение синтаксической роли самостоятельных частей речи в предложении; умение выделять словосочетание в составе предложения, определение главного и зависимого слова в словосочетании; определение вида предложения по цели высказывания и эмоциональной окраске; распознавание второстепенных членов предложения, однородных членов предложения, обособленных членов предложения, обращений, вводных и вставных конструкций; распознавание распространённых и нераспространённых предложений, предложений осложнённой и неосложнённой структуры, полных и определение грамматической основы предложения; опознавание сложного предложения, типов сложного предложения, сложных предложений с различными видами связи; выделение средств синтаксической связи между частями сложного предложения	30,4%	204	30,4%
	3	Б	1	Овладение основными нормами литературного языка (орфоэпическими, лексическими, грамматическими, орфографическими, пунктуационными), нормами речевого этикета; приобретение опыта их использования в речевой практике при создании устных и письменных высказываний; стремление к речевому самосовершенствованию; овладение основными стилистическими ресурсами лексики и фразеологии языка: применение правил постановки знаков препинания в конце предложения, в простом и сложном предложениях, при прямой речи, цитировании, диалоге	36,1%	242	36,1%
	4	Б	1	Формирование навыков проведения различных видов анализа слова (фонетического, морфемного, словообразовательного, лексического, морфологического), синтаксического анализа словосочетания и предложения, а также многоаспектного анализа текста: опознавание основных единиц синтаксиса; умение выделять словосочетание в составе предложения; определение главного и зависимого слова в словосочетании	91,4%	613	91,4%
	5	Б	1	Овладение основными нормами литературного языка (орфоэпическими, лексическими, грамматическими, орфографическими, пунктуационными), нормами речевого этикета; приобретение опыта их использования в речевой практике при создании устных и письменных высказываний; стремление к речевому самосовершенствованию; овладение основными стилистическими ресурсами лексики и фразеологии языка: поиск орфограммы и применение правил написания слов с орфограммами; освоение правил правописания служебных частей речи и умения применять их на письме; применение правильного переноса слов; нормативное изменение форм существительных, прилагательных, местоимений, числительных, глаголов.	31,1%	209	31,1%
	6	Б	1	Владение различными видами чтения; адекватное понимание содержания прочитанных учебно-научных, художественных, публицистических текстов различных функционально-смысловых типов речи (повествование, описание, рассуждение) объёмом не менее 400–450 слов: письменно формулировать тему и главную мысль текста, отвечать на вопросы по содержанию текста	63,9%	429	63,9%
	7	Б	1	Использование коммуникативно-эстетических возможностей русского и родного языков: распознавание и характеристика основных видов выразительных средств фонетики, лексики и синтаксиса (звукопись, эпитет, метафора, развёрнутая и скрытая метафоры, гипербола, олицетворение, сравнение, сравнительный оборот, фразеологизм, синонимы, антонимы, омонимы) в речи	43,1%	289	43,1%
	8	Б	1	Формирование навыков проведения различных видов анализа слова (фонетического, морфемного, словообразовательного, лексического, морфологического), синтаксического анализа словосочетания и предложения, а также многоаспектного анализа текста: определение лексического значения слова, значений многозначного слова, стилистической окраски слова, сферы употребления; подбор синонимов, антонимов	74,7%	501	74,7%

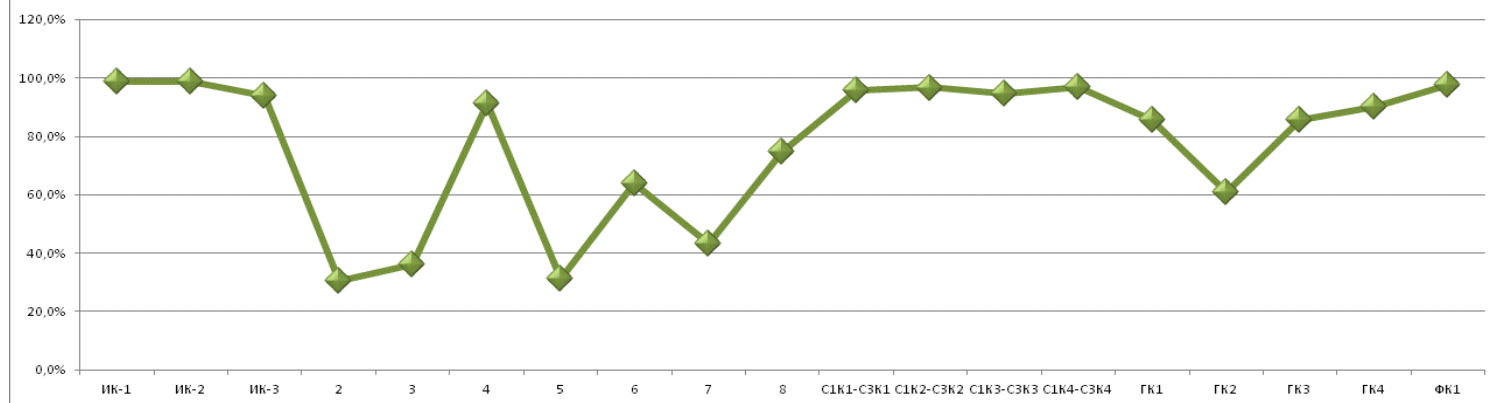
Ч А С Т Ь 3	9	Б	9	Осуществление адекватного выбора языковых средств для создания высказывания в соответствии с целью, темой и коммуникативным замыслом: создание текстов различных функционально-смысловых типов речи (повествование, описание, рассуждение) с опорой на жизненный и читательский опыт; осуществление письменно информационной обработки прочитанного текста; соблюдение на письме норм современного русского литературного языка. Обогащение активного и потенциального словарного запаса, расширение объёма используемых в речи грамматических средств для свободного выражения мыслей и чувств адекватно ситуации и стилю общения: умение использовать словари (в том числе мультимедийные) при решении задач построения устного и письменного речевых высказываний; осуществлять эффективный и оперативный поиск на основе знаний о назначении различных видов словарей, их строения и способах конструирования информационных запросов; пользование орфоэпическими, орфографическими словарями для определения нормативного написания и произношения слова			
	C1K1		2	Наличие обоснованного ответа. Понимание смысла фрагмента текста. Толкование значения слова	85,5	643	95,8%
	C2K1						
	C3K1						
	C1K2		3	Наличие примеров-аргументов.Наличие примеров-иллюстраций.	84,9	649	96,7%
	C2K2						
	C3K2						
	C1K3		2	Смысловая цельность, речевая связность и последовательность сочинения.	80,4	635	94,6%
	C2K3						
	C3K3						
	C1K4		2	Композиционная стройность работы.	85,6	651	97,0%
	C2K4						
	C3K4						
			10	Практическая грамотность и фактическая точность речи (изложение сочинение)			
	ГК1		2	Соблюдение орфографических норм.	70,9	576	85,8%
ГК2		2	Соблюдение пунктуационных норм.	46,8	409	61,0%	
ГК3		2	Соблюдение грамматических норм.	73,3	576	85,8%	
ГК4		2	Соблюдение речевых норм.	79,1	604	90,0%	
ФК1		2	Фактическая точность сочинения – рассуждения.	86,9	654	97,5%	

Максимальное количество баллов – 39 балла

Шкала пересчета первичного балла за выполнение экзаменационной работы в отметку по пятибалльной шкале

Отметка по	«2»	«3»	«4»	«5»
Суммарный первичный балл за работу в целом	0 - 14	15 - 22	23 - 28, из них не менее 4 баллов по критериям ГК1-ГК4. Если по критериям ГК1-ГК4 учащийся набрал менее 4 баллов, выставляется отметка "3"	29 – 33, из них не менее 6 баллов по критериям ГК1-ГК4. Если по критериям ГК1-ГК4 учащийся набрал менее 6 баллов, выставляется отметка "4"

ДР-10 2020 (Русский язык). Решаемость заданий КИМ учащимися 10-х классов ОО Поволжского Управления



2.1.3 Решаемость заданий КИМ по РУССКОМУ ЯЗЫКУ в разрезе ОО

ОО	ИК1	ИК2	ИК3	2	3	4	5	6	7	8	С1К1-С3К1	С1К2-С3К2	С1К3-С3К3	С1К4-С3К4	ГК1	ГК2	ГК3	ГК4	ФК
СОШ "ОЦ" п.г.т.Рощинский	92,1%	90,4%	69,7%	21,1%	23,7%	94,7%	10,5%	63,2%	34,2%	78,9%	84,2%	79,8%	71,1%	77,6%	77,6%	38,2%	60,5%	64,5%	80,3%
СОШ пос.Просвет	88,5%	87,2%	100,0%	53,8%	53,8%	76,9%	46,2%	69,2%	38,5%	69,2%	92,3%	76,9%	80,8%	80,8%	65,4%	50,0%	76,9%	80,8%	88,5%
СОШ "ОЦ" с.Лопатино	100,0%	83,3%	100,0%	50,0%	16,7%	66,7%	33,3%	33,3%	66,7%	66,7%	91,7%	83,3%	83,3%	75,0%	75,0%	41,7%	75,0%	75,0%	100,0%
СОШ с.Черноречье	94,4%	88,9%	83,3%	55,6%	88,9%	100,0%	33,3%	77,8%	88,9%	66,7%	83,3%	77,8%	83,3%	77,8%	83,3%	66,7%	94,4%	77,8%	77,8%
СОШ с.Воскресенка	83,3%	66,7%	66,7%	33,3%	33,3%	33,3%	0,0%	33,3%	0,0%	66,7%	100,0%	77,8%	100,0%	100,0%	83,3%	33,3%	50,0%	66,7%	83,3%
СОШ "ОЦ" с.Дубовый Умет	88,6%	83,3%	70,5%	31,8%	40,9%	100,0%	13,6%	59,1%	40,9%	72,7%	84,1%	75,8%	70,5%	84,1%	68,2%	40,9%	72,7%	97,7%	93,2%
СОШ с.Сухая Вязовка	87,5%	91,7%	87,5%	75,0%	25,0%	100,0%	0,0%	100,0%	25,0%	75,0%	75,0%	91,7%	75,0%	87,5%	62,5%	50,0%	50,0%	75,0%	75,0%
СОШ "ОЦ" с.Подъем-Михайловка	94,4%	85,2%	66,7%	33,3%	33,3%	88,9%	11,1%	33,3%	66,7%	88,9%	88,9%	77,8%	61,1%	83,3%	61,1%	38,9%	44,4%	66,7%	88,9%
СОШ с.Курумоч	100,0%	95,0%	97,5%	75,0%	60,0%	95,0%	90,0%	55,0%	60,0%	95,0%	100,0%	95,0%	92,5%	92,5%	82,5%	77,5%	95,0%	87,5%	90,0%
СОШ с.Рождествено	95,5%	97,0%	95,5%	27,3%	54,5%	100,0%	18,2%	90,9%	45,5%	81,8%	86,4%	93,9%	68,2%	100,0%	77,3%	54,5%	63,6%	86,4%	100,0%
СОШ №1 "ОЦ" п.г.т.Стройкерамика	94,0%	88,0%	84,0%	40,0%	40,0%	96,0%	28,0%	52,0%	64,0%	72,0%	100,0%	90,7%	90,0%	90,0%	74,0%	40,0%	72,0%	80,0%	84,0%
СОШ п.г.т.Петра Дубрава	100,0%	88,9%	86,7%	33,3%	60,0%	86,7%	20,0%	80,0%	46,7%	80,0%	73,3%	75,6%	73,3%	76,7%	76,7%	60,0%	86,7%	83,3%	96,7%
СОШ №3 п.г.т.Смышляевка	98,2%	97,6%	85,7%	17,9%	46,4%	92,9%	32,1%	57,1%	60,7%	71,4%	80,4%	82,1%	82,1%	85,7%	69,6%	46,4%	66,1%	78,6%	82,1%
СОШ п.Черновский	100,0%	100,0%	66,7%	33,3%	0,0%	83,3%	16,7%	83,3%	33,3%	66,7%	91,7%	77,8%	66,7%	100,0%	91,7%	33,3%	83,3%	83,3%	100,0%
СОШ "ОЦ" "Южный город"	98,5%	80,3%	80,1%	26,5%	25,5%	85,7%	24,5%	65,3%	30,6%	68,4%	81,1%	83,3%	80,1%	82,1%	71,9%	44,9%	75,0%	80,6%	86,2%
СОШ № 1 «ОЦ» п.г.т.Смышляевка	91,4%	88,5%	84,5%	37,9%	37,9%	96,6%	37,9%	55,2%	41,4%	69,0%	86,2%	73,6%	81,0%	82,8%	81,0%	69,0%	91,4%	82,8%	89,7%
СОШ №3	87,5%	85,8%	72,5%	45,0%	52,5%	97,5%	35,0%	72,5%	47,5%	82,5%	83,8%	79,2%	78,8%	78,8%	63,8%	53,8%	72,5%	70,0%	81,3%
СОШ №5 "ОЦ"	92,5%	88,6%	85,8%	28,4%	34,3%	92,5%	43,3%	56,7%	44,8%	82,1%	91,0%	89,6%	85,1%	92,5%	64,2%	37,3%	72,4%	67,2%	81,3%
СОШ №7 УИОП	98,4%	93,8%	76,4%	12,1%	23,1%	86,8%	25,3%	67,0%	26,4%	71,4%	80,2%	90,5%	79,1%	85,2%	66,5%	41,2%	64,3%	85,7%	89,6%
СОШ №8 "ОЦ"	88,9%	85,9%	70,6%	23,3%	32,2%	91,1%	36,7%	62,2%	47,8%	73,3%	85,6%	87,0%	81,7%	88,9%	65,0%	43,9%	75,6%	80,0%	86,1%
гимназия №1	95,7%	87,2%	84,0%	44,7%	48,9%	100,0%	34,0%	74,5%	55,3%	74,5%	89,4%	87,9%	85,1%	88,3%	83,0%	55,3%	80,9%	84,0%	93,6%
Поволжское управление	94,2%	88,0%	79,6%	30,4%	36,1%	91,4%	31,1%	63,9%	43,1%	74,7%	85,5%	84,9%	80,4%	85,6%	70,9%	46,8%	73,3%	79,1%	86,9%

2.2 Общие результаты диагностических работ учащихся 10 классов общеобразовательных организаций Поволжского управления по МАТЕМАТИКЕ

2.2.1 Статистика результатов диагностических работ учащихся 10 классов по МАТЕМАТИКЕ в разрезе ОО и АТЕ

ОО	количество участников	"2"	%	"3"	%	"4"	%	"5"	%	средний балл	средняя отметка	уровень обученности	качество знаний	лучший результат	худший результат
		0-7 баллов		8-14 баллов, из них не менее 2 баллов получено по модулю "Геометрия"		15-21 баллов, из них не менее 2 баллов получено по модулю "Геометрия"		22-32 баллов, из них не менее 6 баллов за грамотность							
ГБОУ гимназия № 1	47	1	2,1%	13	27,7%	27	57,4%	6	12,8%	17,2	3,8	97,9%	70,2%	29 баллов (что соответствует 90,6 баллам по 100-бальной шкале) - 1 чел.	2 балла (что соответствует 6,25 балла по 100-бальной шкале) - 4 чел.
ГБОУ СОШ № 3	40	0	0,0%	12	30,0%	20	50,0%	8	20,0%	16,9	3,9	100,0%	70,0%		
ГБОУ СОШ № 5 "ОЦ"	66	8	12,1%	28	42,4%	26	39,4%	4	6,1%	14,0	3,4	87,9%	45,5%		
ГБОУ СОШ № 7 "ОЦ"	94	13	13,8%	48	51,1%	31	33,0%	2	2,1%	13,4	3,2	86,2%	35,1%		
ГБОУ СОШ № 8 "ОЦ"	85	7	8,2%	33	38,8%	39	45,9%	6	7,1%	15,0	3,5	91,8%	52,9%		
ИТОГО г.о. Новокуйбышевск	332	29	8,7%	134	40,4%	143	43,1%	26	7,8%	14,9	3,5	91,3%	50,9%	ГБОУ СОШ "ОЦ" "Южный город" п. Придорожный - 1 чел.	ГБОУ СОШ "ОЦ" с. Дубовый Умет - 1 чел., ГБОУ СОШ № 3 п.г.т. Смышляевка - 1 чел., ГБОУ СОШ "ОЦ" "Южный город" п. Придорожный - 1 чел., ГБОУ СОШ № 8 "ОЦ" - 1 чел.
ГБОУ СОШ с. Воскресенка	4	1	25,0%	1	25,0%	1	25,0%	1	25,0%	14,0	3,5	75,0%	50,0%		
ГБОУ СОШ "ОЦ" с. Дубовый Умет	21	2	9,5%	7	33,3%	11	52,4%	1	4,8%	14,3	3,5	90,5%	57,1%		
ГБОУ СОШ с. Курумоч	19	0	0,0%	5	26,3%	12	63,2%	2	10,5%	17,1	3,8	100,0%	73,7%		
ГБОУ СОШ с. Лопатино	5	1	20,0%	3	60,0%	1	20,0%	0	0,0%	12,8	3,0	80,0%	20,0%		
ГБОУ СОШ п.г.т. Петра-Дубрава	12	3	25,0%	4	33,3%	4	33,3%	1	8,3%	13,7	3,3	75,0%	41,7%		
ГБОУ СОШ "ОЦ" с. Подъем-Михайловка	9	1	11,1%	2	22,2%	3	33,3%	3	33,3%	18,1	3,9	88,9%	66,7%		
ГБОУ СОШ п. Просвет	11	0	0,0%	1	9,1%	8	72,7%	2	18,2%	17,8	4,1	100,0%	90,9%		
ГБОУ СОШ с. Рождествено	11	0	0,0%	0	0,0%	7	63,6%	4	36,4%	19,0	4,4	100,0%	100,0%		
ГБОУ СОШ "ОЦ" п.г.т. Роцинский	42	2	4,8%	21	50,0%	16	38,1%	3	7,1%	15,0	3,5	95,2%	45,2%		
ГБОУ СОШ №1 "ОЦ" п.г.т. Смышляевка	28	2	7,1%	18	64,3%	6	21,4%	2	7,1%	12,9	3,3	92,9%	28,6%		
ГБОУ СОШ № 3 п.г.т. Смышляевка	29	14	48,3%	10	34,5%	4	13,8%	1	3,4%	10,0	2,7	51,7%	17,2%		
ГБОУ СОШ № 1 "ОЦ" п.г.т. Стройкерамика	21	1	4,8%	4	19,0%	15	71,4%	1	4,8%	16,5	3,8	95,2%	76,2%		
ГБОУ СОШ с. Сухая Вязовка	4	0	0,0%	0	0,0%	4	100,0%	0	0,0%	18,5	4,0	100,0%	100,0%		
ГБОУ СОШ с. Черноречье	9	0	0,0%	2	22,2%	5	55,6%	2	22,2%	18,8	4,0	100,0%	77,8%		
ГБОУ СОШ п. Черновский	6	0	0,0%	1	16,7%	4	66,7%	1	16,7%	18,0	4,0	100,0%	83,3%		
ГБОУ СОШ "ОЦ" "Южный город" п. Придорожный	93	17	18,3%	35	37,6%	36	38,7%	5	5,4%	13,9	3,3	81,7%	44,1%		
ИТОГО м.р. Волжский	324	44	13,6%	114	35,2%	137	42,3%	29	9,0%	14,7	3,5	86,4%	51,2%		
ИТОГО Поволжское управление	656	73	11,1%	248	37,8%	280	42,7%	55	8,4%	14,8	3,5	88,9%	51,1%		

**2.2.2 Уровень освоения отдельных дидактических единиц по МАТЕМАТИКЕ
обучающихся 10 классов Поволжского округа, 2020 год**

Данные, позволяющие оценить уровень решаемости в разрезе отдельных дидактических единиц по каждому из предметов представлены на соответствующих диаграммах и таблицах. Контрольно-измерительные материалы ГИА имеют единую структуру, которая определена спецификацией. Задания, занимающие в работе одинаковую позицию проверяют одни и те же элементы содержания и виды деятельности во всех вариантах. Это позволяет оценить уровень усвоения отдельных дидактических единиц в среднем выпускниками общеобразовательных учреждений региона относительно «коридора» ожидаемой решаемости (расчетные данные, указанные составителями заданий в спецификациях по каждому предмету). В таблице представлен полный тематический перечень заданий, указан первичный балл и величина решаемости (доля участников, справившихся с данным заданием от общего числа участников).

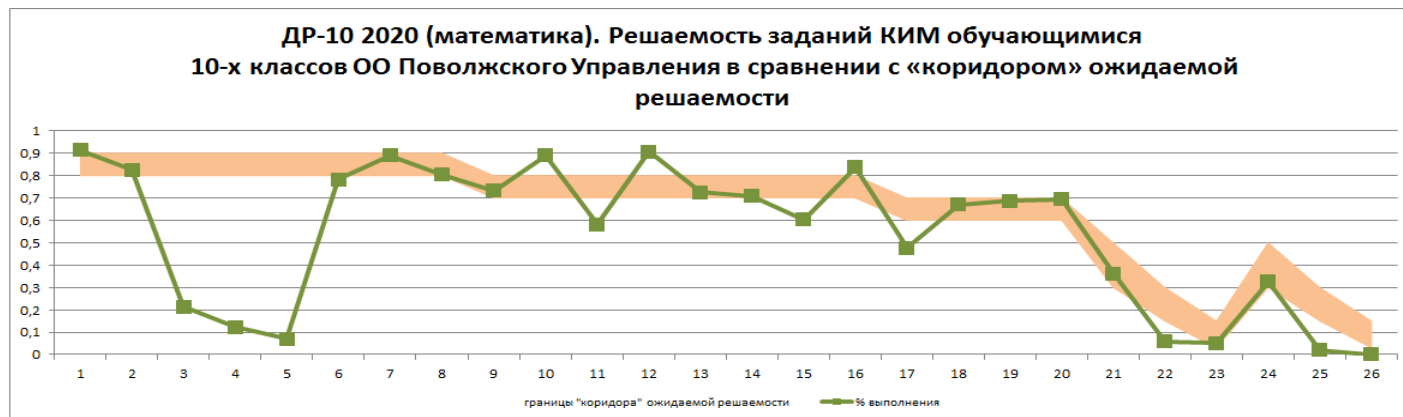
Часть	№ задания	Уровень сложности	Макс балл	Проверяемые элементы содержания	Доля выпускников, справившихся с заданием КИМ		Решаемость КИМ
					чел.	%	%
Часть 1	1	Б	1	Уметь выполнять вычисления и преобразования, уметь использовать приобретённые знания и умения в практической деятельности и повседневной жизни, уметь строить и исследовать простейшие математические модели	600	91,5%	91,5%
	2	Б	1	Уметь выполнять вычисления и преобразования, уметь использовать приобретённые знания и умения в практической деятельности и повседневной жизни, уметь строить и исследовать простейшие математические модели	541	82,5%	82,5%
	3	Б	1	Уметь выполнять вычисления и преобразования, уметь использовать приобретённые знания и умения в практической деятельности и повседневной жизни, уметь строить и исследовать простейшие математические модели	140	21,3%	21,3%
	4	П	1	Уметь выполнять вычисления и преобразования, уметь использовать приобретённые знания и умения в практической деятельности и повседневной жизни, уметь строить и исследовать простейшие математические модели	81	12,3%	12,3%
	5	Б	1	Уметь выполнять вычисления и преобразования, уметь использовать приобретённые знания и умения в практической деятельности и повседневной жизни, уметь строить и исследовать простейшие математические модели	46	7,0%	7,0%
	6	П	1	Уметь выполнять вычисления и преобразования	513	78,2%	78,2%
	7	Б	1	Уметь выполнять вычисления и преобразования	584	89,0%	89,0%
	8	Б	1	Уметь выполнять вычисления и преобразования, уметь выполнять преобразования алгебраических выражений	527	80,3%	80,3%
	9	Б	1	Уметь решать уравнения, неравенства и их системы	480	73,2%	73,2%
	10	П	1	Решать практические задачи, требующие систематического перебора вариантов; сравнивать шансы наступления случайных событий, оценивать вероятности случайного события, сопоставлять и исследовать модели реальной ситуации с использованием аппарата вероятности и статистики	583	88,9%	88,9%
	11	Б	1	Уметь строить и читать графики функций	381	58,1%	58,1%
	12	Б	1	Уметь строить и читать графики функций	594	90,5%	90,5%
	13	П	1	Уметь выполнять преобразования алгебраических выражений	476	72,6%	72,6%
	14	Б	1	Осуществлять практические расчеты по формулам, составлять несложные формулы, выражающие зависимости между величинами	465	70,9%	70,9%
	15	Б	1	Уметь решать уравнения, неравенства и их системы	396	60,4%	60,4%

часть 2	16	П	1	Уметь выполнять действия с геометрическими фигурами, координатами и векторами	550	83,8%	83,8%
	17	Б	1	Уметь выполнять действия с геометрическими фигурами, координатами и векторами	313	47,7%	47,7%
	18	Б	1	Уметь выполнять действия с геометрическими фигурами, координатами и векторами	440	67,1%	67,1%
	19	Б	1	Уметь выполнять действия с геометрическими фигурами, координатами и векторами	451	68,8%	68,8%
	20	П	1	Провести доказательные рассуждения при решении задач, оценивать логическую правильность рассуждений, распознавать ошибочные заключения	456	69,5%	69,5%
	21	П	2	Уметь выполнять преобразования алгебраических выражений, решать уравнения, неравенства и их системы	266	40,5%	36,2%
	22	П	2	Уметь выполнять преобразования алгебраических выражений, решать уравнения, неравенства и их системы, строить и читать графики функций, строить и исследовать простейшие математические модели	39	5,9%	5,8%
	23	В	2	Уметь выполнять преобразования алгебраических выражений, решать уравнения, неравенства и их системы, строить и читать графики функций, строить и исследовать простейшие математические модели	46	7,0%	5,0%
	24	П	2	Уметь выполнять действия с геометрическими фигурами, координатами и векторами	228	34,8%	32,6%
	25	П	2	Уметь выполнять действия с геометрическими фигурами, координатами и векторами	15	2,3%	1,9%
	26	В	2	Провести доказательные рассуждения при решении задач, оценивать логическую правильность рассуждений, распознавать ошибочные заключения	1	0,2%	0,2%

Максимальное количество баллов – 32 балла.

Шкала пересчета первичного балла за выполнение экзаменационной работы в отметку по пятибалльной шкале

Отметка по пятибалльной шкале	«2»	«3»	«4»	«5»
Общий балл	0-7	8-14, не менее 2 баллов получено за выполнение заданий по геометрии	15-21, не менее 2 баллов получено за выполнение заданий по геометрии	22-32, не менее 2 баллов получено за выполнение заданий по геометрии



2.2.3 Решаемость заданий КИМпо МАТЕМАТИКЕ в разрезе ОО

ОО	1	2	3	4	5	6	7	8	9	10	11	12	13	14	15	16	17	18	19	20	21	22	23	24	25	26
СОШ "ОЦ" п.г.т.Рощинский	81,0%	85,7%	16,7%	9,5%	4,8%	71,4%	85,7%	83,3%	71,4%	92,9%	66,7%	83,3%	71,4%	57,1%	78,6%	95,2%	76,2%	73,8%	76,2%	73,8%	36,9%	2,4%	8,3%	23,8%	2,4%	0,0%
СОШ пос.Просвет	90,9%	100,0%	0,0%	0,0%	0,0%	90,9%	100,0%	81,8%	90,9%	100,0%	54,5%	100,0%	90,9%	72,7%	63,6%	100,0%	45,5%	90,9%	90,9%	81,8%	59,1%	27,3%	0,0%	81,8%	0,0%	0,0%
СОШ "ОЦ" с.Лопатино	80,0%	80,0%	20,0%	0,0%	20,0%	80,0%	100,0%	80,0%	100,0%	100,0%	60,0%	80,0%	60,0%	40,0%	60,0%	60,0%	40,0%	60,0%	60,0%	20,0%	40,0%	0,0%	0,0%	0,0%	0,0%	0,0%
СОШ с.Черноречье	100,0%	100,0%	44,4%	66,7%	55,6%	77,8%	100,0%	100,0%	88,9%	100,0%	100,0%	88,9%	88,9%	88,9%	66,7%	100,0%	100,0%	88,9%	55,6%	77,8%	55,6%	0,0%	0,0%	38,9%	0,0%	0,0%
СОШ с.Воскресенка	75,0%	75,0%	50,0%	25,0%	25,0%	75,0%	75,0%	50,0%	75,0%	100,0%	75,0%	75,0%	50,0%	50,0%	25,0%	75,0%	75,0%	50,0%	75,0%	100,0%	0,0%	0,0%	2,5%	50,0%	0,0%	0,0%
СОШ "ОЦ" с.Дубовый Умет	90,5%	81,0%	33,3%	19,0%	4,8%	61,9%	85,7%	81,0%	66,7%	76,2%	61,9%	90,5%	76,2%	66,7%	81,0%	90,5%	57,1%	19,0%	71,4%	66,7%	42,9%	4,8%	9,5%	16,7%	0,0%	0,0%
СОШ с.Сухая Вязовка	100,0%	100,0%	0,0%	0,0%	25,0%	100,0%	100,0%	100,0%	75,0%	50,0%	50,0%	100,0%	100,0%	100,0%	0,0%	100,0%	75,0%	100,0%	100,0%	50,0%	25,0%	12,5%	100,0%	0,0%	0,0%	0,0%
СОШ "ОЦ" с.Подъем-Михайловка	100,0%	88,9%	33,3%	44,4%	22,2%	100,0%	88,9%	88,9%	66,7%	88,9%	33,3%	88,9%	88,9%	77,8%	100,0%	88,9%	44,4%	88,9%	77,8%	66,7%	66,7%	22,2%	11,1%	66,7%	0,0%	0,0%
СОШ с.Курумоч	94,7%	89,5%	26,3%	5,3%	21,1%	89,5%	94,7%	100,0%	100,0%	100,0%	89,5%	100,0%	73,7%	68,4%	89,5%	100,0%	89,5%	94,7%	57,9%	89,5%	44,7%	0,0%	0,0%	23,7%	0,0%	0,0%
СОШ с.Рождествено	72,7%	81,8%	9,1%	9,1%	0,0%	90,9%	100,0%	100,0%	90,9%	100,0%	81,8%	100,0%	90,9%	81,8%	81,8%	100,0%	81,8%	90,9%	72,7%	90,9%	72,7%	0,0%	0,0%	86,4%	27,3%	0,0%
СОШ №1 "ОЦ" п.г.т.Стройкерамика	95,2%	90,5%	4,3%	42,9%	19,0%	81,0%	85,7%	81,0%	81,0%	100,0%	71,4%	85,7%	81,0%	66,7%	81,0%	90,5%	57,1%	66,7%	71,4%	76,2%	59,5%	0,0%	0,0%	42,9%	2,4%	0,0%
СОШ п.г.т.Петра Дубрава	91,7%	83,3%	6,7%	0,0%	0,0%	66,7%	91,7%	91,7%	75,0%	83,3%	50,0%	83,3%	75,0%	75,0%	41,7%	83,3%	25,0%	75,0%	50,0%	50,0%	29,2%	0,0%	16,7%	33,3%	0,0%	0,0%
СОШ №3 п.г.т.Смышляевка	79,3%	65,5%	0,3%	6,9%	6,9%	75,9%	82,8%	58,6%	62,1%	65,5%	27,6%	82,8%	51,7%	51,7%	41,4%	55,2%	20,7%	37,9%	37,9%	48,3%	0,3%	0,0%	0,0%	3,4%	3,4%	0,0%
СОШ п.Черновский	100,0%	100,0%	83,3%	0,0%	0,0%	66,7%	66,7%	83,3%	66,7%	83,3%	83,3%	00,0%	50,0%	100,0%	83,3%	100,0%	100,0%	83,3%	66,7%	66,7%	0,0%	16,7%	58,3%	0,0%	0,0%	0,0%
СОШ "ОЦ" "Южный город"	96,8%	82,8%	8,3%	12,9%	5,4%	76,3%	86,0%	75,3%	67,7%	91,4%	52,7%	89,2%	57,0%	67,7%	63,4%	73,1%	38,7%	55,9%	61,3%	68,8%	30,6%	7,5%	5,9%	30,1%	1,1%	0,0%
СОШ № 1 «ОЦ» п.г.т. Смышляевка	85,7%	82,1%	7,9%	7,1%	0,0%	85,7%	89,3%	64,3%	57,1%	85,7%	46,4%	85,7%	50,0%	82,1%	32,1%	89,3%	35,7%	50,0%	71,4%	64,3%	26,8%	3,6%	3,6%	17,9%	3,6%	0,0%
СОШ №3	92,5%	77,5%	30,0%	15,0%	5,0%	90,0%	95,0%	92,5%	80,0%	95,0%	57,5%	95,0%	92,5%	85,0%	52,5%	92,5%	62,5%	77,5%	85,0%	72,5%	38,8%	15,0%	10,0%	56,3%	2,5%	0,0%
СОШ №5 "ОЦ"	95,5%	75,8%	27,3%	10,6%	9,1%	74,2%	90,9%	77,3%	62,1%	75,8%	50,0%	92,4%	71,2%	65,2%	63,6%	80,3%	51,5%	69,7%	68,2%	71,2%	26,5%	3,0%	3,8%	22,7%	0,8%	1,5%
СОШ №7 УИОП	95,7%	87,2%	22,3%	7,4%	1,1%	81,9%	87,2%	75,5%	76,6%	92,6%	56,4%	92,6%	72,3%	73,4%	37,2%	79,8%	20,2%	67,0%	68,1%	56,4%	21,3%	3,7%	1,1%	18,1%	0,0%	0,0%
СОШ №8 "ОЦ"	88,2%	74,1%	4,1%	10,6%	5,9%	72,9%	91,8%	83,5%	68,2%	88,2%	57,6%	90,6%	78,8%	75,3%	63,5%	84,7%	50,6%	70,6%	70,6%	72,9%	40,6%	5,9%	2,9%	40,0%	2,4%	0,0%
гимназия №1	91,5%	91,5%	25,5%	12,8%	8,5%	76,6%	87,2%	87,2%	89,4%	95,7%	72,3%	93,6%	87,2%	72,3%	74,5%	89,4%	48,9%	76,6%	76,6%	85,1%	60,6%	11,7%	12,8%	48,9%	3,2%	0,0%
Поволжское управление	91,5%	82,5%	21,3%	12,3%	7,0%	78,2%	89,0%	80,3%	73,2%	88,9%	58,1%	90,5%	72,6%	70,9%	60,4%	83,8%	47,7%	67,1%	68,8%	69,5%	36,2%	5,8%	5,0%	32,6%	1,9%	0,2%

2.3 Общие результаты диагностических работ учащихся 10 классов общеобразовательных организаций Поволжского управления по ФИЗИКЕ

2.3.1 Статистика результатов диагностических работ учащихся 10 классов по ФИЗИКЕ в разрезе ОО и АТЕ

ОО	количество участников	"2" 0-10 баллов	% "2"	"3" 11-21 баллов	% "3"	"4" 22-33 баллов	% "4"	"5" 34-43 баллов	% "5"	средний балл	средняя отметка	уровень обученности	качество знаний	лучший результат	худший результат
гимназия №1	22	0	0,0%	8	36,4%	12	54,5%	2	9,1%	24,9	3,7	100,0%	63,6%	38 баллов (что соответствует 88,4 баллам по 100-бальной шкале) - 1 чел гимназия №1	7 баллов (что соответствует 16,3 балла по 100-бальной шкале) - 1 чел. СОШ № 8 "ОЦ"
СОШ №3	14	0	0,0%	5	35,7%	9	64,3%	0	0,0%	22,8	3,6	100,0%	64,3%		
СОШ №5 "ОЦ"	19	1	5,3%	10	52,6%	7	36,8%	1	5,3%	21,3	3,4	94,7%	42,1%		
СОШ №7 УИОП	45	3	6,7%	36	80,0%	6	13,3%	0	0,0%	17,4	3,1	93,3%	13,3%		
СОШ №8 "ОЦ"	33	2	6,1%	23	69,7%	7	21,2%	1	3,0%	18,2	3,2	93,9%	24,2%		
ИТОГО г.о. Новокуйбышевск	133	6	4,5%	82	61,7%	41	30,8%	4	3,0%	19,9	3,3	95,5%	33,8%		
СОШ с.Воскресенка	1	0	0,0%	1	100,0%	0	0,0%	0	0,0%	17,0	3,0	100,0%	0,0%		
СОШ "ОЦ" с.Дубовый Умет	7	2	28,6%	4	57,1%	1	14,3%	0	0,0%	14,4	2,9	71,4%	14,3%		
СОШ с.Курумоч	7	0	0,0%	2	28,6%	4	57,1%	1	14,3%	24,9	3,9	100,0%	71,4%		
СОШ "ОЦ" с.Лопатино	3	0	0,0%	0	0,0%	3	100,0%	0	0,0%	24,7	4,0	100,0%	100,0%		
СОШ п.г.т.Петра Дубрава	4	0	0,0%	3	75,0%	1	25,0%	0	0,0%	18,5	3,3	100,0%	25,0%		
СОШ "ОЦ" с.Подъем-Михайловка	1	0	0,0%	0	0,0%	1	100,0%	0	0,0%	26,0	4,0	100,0%	100,0%		
СОШ пос.Просвет	6	0	0,0%	3	50,0%	3	50,0%	0	0,0%	22,5	3,5	100,0%	50,0%		
СОШ с.Рождествено	1	0	0,0%	1	100,0%	0	0,0%	0	0,0%	16,0	3,0	100,0%	0,0%		
СОШ "ОЦ" п.г.т.Роцинский	11	0	0,0%	4	36,4%	7	63,6%	0	0,0%	23,8	3,6	100,0%	63,6%		
СОШ № 1 «ОЦ» п.г.т.Смышляевка	8	0	0,0%	2	25,0%	5	62,5%	1	12,5%	24,8	3,9	100,0%	75,0%		
СОШ №3 п.г.т.Смышляевка	9	1	11,1%	5	55,6%	2	22,2%	1	11,1%	20,1	3,3	88,9%	33,3%		
СОШ №1 "ОЦ"	4	0	0,0%	1	25,0%	3	75,0%	0	0,0%	24,8	3,8	100,0%	75,0%		
СОШ с.Сухая Вязовка	1	0	0,0%	0	0,0%	1	100,0%	0	0,0%	32,0	4,0	100,0%	100,0%		
СОШ с.Черноречье	2	0	0,0%	0	0,0%	2	100,0%	0	0,0%	27,5	4,0	100,0%	100,0%		
СОШ п.Черновский	1	0	0,0%	0	0,0%	1	100,0%	0	0,0%	29,0	4,0	100,0%	100,0%		
СОШ "ОЦ" "Южный город"	32	1	3,1%	25	78,1%	5	15,6%	1	3,1%	17,7	3,2	96,9%	18,8%		
ИТОГО м.р. Волжский	98	4	4,1%	51	52,0%	39	39,8%	4	4,1%	20,8	3,4	95,9%	43,9%		
ИТОГО Поволжское управление	231	10	4,3%	133	57,6%	80	34,6%	8	3,5%	20,3	3,4	95,7%	38,1%		

2.3.2 Уровень освоения отдельных дидактических единиц по ФИЗИКЕ
учащихся 10 классов Поволжского округа по результатам диагностических работ, 2020 год

№ задания	Уровень сложности	Макс балл	Проверяемый результат	Поволжское управление		
				Решаемость заданий КИМ	Доля учащихся, успешно справившихся с заданием КИМ	
					%	чел.
Использование понятийного аппарата курса физики						
1	Б	2	Правильно трактовать физический смысл используемых величин, их обозначения и единицы измерения; выделять приборы для их измерения	91,8%	222	96,1%
2	Б	1	Различать словесную формулировку и математическое выражение закона, формулы, связывающие данную физическую величину с другими величинами	58,0%	134	58,0%
3	Б	1	Распознавать проявление изученных физических явлений, выделяя их существенные свойства/признаки	42,9%	99	42,9%
4	Б	2	Распознавать явление по его определению, описанию, характерным признакам и на основе опытов, демонстрирующих данное физическое явление. Различать для данного явления основные свойства или условия протекания явления	45,0%	134	58,0%
5	Б	1	Вычислять значение величины при анализе явлений с использованием законов и формул	55,0%	127	55,0%
6	Б	1	Вычислять значение величины при анализе явлений с использованием законов и формул	31,2%	72	31,2%
7	Б	1	Вычислять значение величины при анализе явлений с использованием законов и формул	66,2%	153	66,2%
8	Б	1	Вычислять значение величины при анализе явлений с использованием законов и формул	59,7%	138	59,7%
9	Б	1	Вычислять значение величины при анализе явлений с использованием законов и формул	42,9%	99	42,9%
10	Б	1	Вычислять значение величины при анализе явлений с использованием законов и формул	55,8%	129	55,8%
11	Б	2	Описывать изменения физических величин при протекании физических явлений и процессов	51,3%	189	81,8%
12	Б	2	Описывать изменения физических величин при протекании физических явлений и процессов	54,1%	165	71,4%
13	П	2	Описывать свойства тел, физические явления и процессы, используя физические величины, физические законы и принципы: (анализ графиков, таблиц и схем)	63,6%	197	85,3%
14	П	2	Описывать свойства тел, физические явления и процессы, используя физические величины, физические законы и принципы: (анализ графиков, таблиц и схем)	58,9%	192	83,1%
Методологические умения						
15	Б	1	Проводить прямые измерения физических величин с использованием измерительных приборов, правильно составлять схемы включения прибора в экспериментальную установку, проводить серию измерений	67,1%	155	67,1%
16	П	2	Анализировать отдельные этапы проведения исследования на основе его описания: делать выводы на основе описания исследования, интерпретировать результаты наблюдений и опытов	68,6%	198	85,7%
17	В	3	Проводить косвенные измерения физических величин, исследование зависимостей между величинами, проверку закономерностей (экспериментальное задание на реальном оборудовании)	35,9%	119	51,5%
Понимание принципа действия технических устройств						

18	Б	2	Различать явления и закономерности, лежащие в основе принципа действия машин, приборов и технических устройств / Приводить примеры вклада российских и зарубежных ученых-физиков в развитие науки, объяснение процессов окружающего мира, в развитие техники и технологий	68,8%	192	83,1%
Работа с текстами физического содержания						
19	Б	1	Интерпретировать информацию физического содержания, отвечать на вопросы с использованием явно и неявно заданной информации. Преобразовывать информацию из одной знаковой системы в другую	73,6%	170	73,6%
20	Б	1	Интерпретировать информацию физического содержания, отвечать на вопросы с использованием явно и неявно заданной информации. Преобразовывать информацию из одной знаковой системы в другую	46,3%	107	46,3%
21	П	2	Применять информацию из текста при решении учебно-познавательных и учебно-практических задач.	28,6%	89	38,5%
Решение задач						
22	П	2	Объяснять физические процессы и свойства тел (ситуация «жизненного» характера)	56,5%	159	68,8%
23	П	3	Решать расчётные задачи, используя законы и формулы, связывающие физические величины	27,7%	86	37,2%
24	В	3	Решать расчётные задачи, используя законы и формулы, связывающие физические величины (комбинированная задача)	13,6%	43	18,6%
25	В	3	Решать расчётные задачи, используя законы и формулы, связывающие физические величины (комбинированная задача)	8,5%	30	13,0%

Шкала пересчета первичного балла за выполнение экзаменационной работы в отметку по пятибалльной шкале

Отметка по пятибалльной шкале	«2»	«3»	«4»	«5»
Общий балл	0 – 10	11 – 21	22 – 33	34 – 43



2.3.3 Решаемость заданий КИМ по ФИЗИКЕ диагностических работ учащихся 10 классов в разрезе ОО

ОО	1	2	3	4	5	6	7	8	9	10	11	12	13	14	15	16	17	18	19	20	21	22	23	24	25	
СОШ "ОЦ" п.г.т.Рошинский	100,0%	81,8%	63,6%	81,8%	45,5%	81,8%	72,7%	90,9%	54,5%	81,8%	63,6%	50,0%	63,6%	50,0%	81,8%	68,2%	21,2%	90,9%	54,5%	54,5%	45,5%	77,3%	30,3%	27,3%	0,0%	
СОШ пос.Просвет	100,0%	50,0%	50,0%	33,3%	50,0%	50,0%	100,0%	83,3%	0,0%	100,0%	50,0%	75,0%	100,0%	25,0%	50,0%	100,0%	22,2%	50,0%	50,0%	50,0%	33,3%	83,3%	44,4%	38,9%	0,0%	
СОШ "ОЦ" с.Лопатино	100,0%	100,0%	100,0%	100,0%	33,3%	100,0%	100,0%	100,0%	100,0%	100,0%	33,3%	100,0%	66,7%		66,7%	66,7%	0,0%	100,0%	66,7%		33,3%	66,7%	0,0%	0,0%	0,0%	
СОШ с.Черноречье	100,0%	0,0%	0,0%	100,0%	100,0%	0,0%	100,0%	100,0%	100,0%	100,0%	0,0%	100,0%	100,0%	50,0%	100,0%	50,0%	100,0%	100,0%	100,0%		0,0%	100,0%	0,0%	0,0%	100,0%	
СОШ с.Воскресенка	100,0%	100,0%	100,0%	50,0%	100,0%		0,0%	0,0%	100,0%	100,0%	0,0%	100,0%	100,0%	0,0%	50,0%	0,0%	100,0%	0,0%	100,0%	0,0%	0,0%	0,0%	0,0%	0,0%	0,0%	
СОШ "ОЦ" с.Дубовый Умет	35,7%	28,6%	14,3%	21,4%	28,6%	0,0%	28,6%	28,6%	42,9%	28,6%	42,9%	35,7%	35,7%	28,6%	42,9%	85,7%	9,5%	50,0%	28,6%	28,6%	28,6%	64,3%	4,8%	47,6%	33,3%	
СОШ с.Сухая Вязовка	100,0%	100,0%	100,0%	100,0%	100,0%	0,0%	0,0%	0,0%	100,0%	0,0%	0,0%	50,0%	100,0%	50,0%	100,0%	50,0%	0,0%	100,0%	100,0%	100,0%	50,0%	100,0%	100,0%	100,0%		
СОШ "ОЦ" с.Подъем-Михайловка	100,0%	100,0%	0,0%	0,0%	0,0%	0,0%	100,0%	100,0%	0,0%	0,0%	0,0%	0,0%	100,0%	50,0%	100,0%	100,0%	100,0%	100,0%	100,0%		0,0%	100,0%	100,0%	0,0%	100,0%	
СОШ с.Курумоч	85,7%	71,4%	57,1%	100,0%	85,7%	0,0%	85,7%	100,0%	57,1%	100,0%	42,9%	100,0%	8,6%		71,4%	100,0%	78,6%	4,8%	78,6%	100,0%	57,1%	50,0%	71,4%	14,3%	19,0%	14,3%
СОШ с.Рождествено	100,0%	0,0%	0,0%	0,0%	0,0%	0,0%	100,0%	0,0%	0,0%	0,0%	50,0%	50,0%	50,0%	50,0%	100,0%	100,0%	66,7%		50,0%	0,0%	100,0%	0,0%	100,0%	0,0%	0,0%	
СОШ №1 "ОЦ" п.г.т.Стройкерамика	87,5%	00,0%	25,0%	75,0%	25,0%	25,0%	75,0%	100,0%	0,0%	50,0%	50,0%	62,5%	75,0%	75,0%	100,0%	75,0%	8,3%	87,5%	00,0%	75,0%	62,5%	100,0%	66,7%	25,0%	0,0%	
СОШ п.г.т.Петра Дубрава	100,0%	50,0%	25,0%	25,0%	25,0%	75,0%	0,0%	75,0%	25,0%	100,0%	37,5%	12,5%	75,0%	50,0%	75,0%	50,0%	41,7%	62,5%	00,0%	25,0%		12,5%	62,5%	50,0%	8,3%	0,0%
СОШ №3 п.г.т.Смышляевка	77,8%	44,4%	66,7%	55,6%	88,9%	0,0%	44,4%	55,6%	22,2%	55,6%	38,9%	44,4%	66,7%	61,1%	44,4%	66,7%	22,2%	88,9%	88,9%	44,4%	44,4%	61,1%	25,9%	18,5%	14,8%	
СОШ п.Черновский	100,0%	100,0%	100,0%	100,0%	100,0%	100,0%	100,0%	100,0%	100,0%	100,0%	100,0%	100,0%		0,0%	100,0%	100,0%	66,7%	100,0%	100,0%		0,0%	100,0%	0,0%	0,0%	0,0%	
СОШ "ОЦ" "Южный город"	93,8%	37,5%	34,4%	42,2%	43,8%	15,6%	53,1%	46,9%	15,6%	43,8%	54,7%	46,9%	73,4%	64,1%	68,8%	68,8%	19,8%	59,4%	71,9%	34,4%	14,1%	56,3%	21,9%	5,2%	5,2%	
СОШ № 1 «ОЦ» п.г.т. Смышляевка	100,0%	75,0%	87,5%	37,5%	100,0%	75,0%	100,0%	62,5%		62,5%	87,5%	50,0%	68,8%	81,3%	81,3%	87,5%	93,8%	29,2%	62,5%	75,0%	37,5%	37,5%	87,5%	25,0%	12,5%	8,3%
СОШ №3	96,4%	92,9%	42,9%	53,6%	71,4%	50,0%	78,6%	57,1%	57,1%	57,1%	50,0%	46,4%	67,9%	67,9%	78,6%	71,4%	28,6%	75,0%	78,6%	50,0%	53,6%	50,0%	59,5%	9,5%	2,4%	
СОШ №5 "ОЦ"	100,0%	73,7%	84,2%	52,6%	57,9%	42,1%	63,2%	73,7%	47,4%	68,4%	52,6%	73,7%	57,9%	60,5%	63,2%	57,9%	22,8%	81,6%	84,2%	57,9%	34,2%	44,7%	24,6%	7,0%	5,3%	
СОШ №7 УИОП	85,6%	37,8%	26,7%	16,7%	44,4%	31,1%	60,0%	46,7%	48,9%	26,7%	51,1%	46,7%	50,0%	52,2%	60,0%	57,8%	71,9%	46,7%	73,3%	42,2%	12,2%	34,4%	22,2%	8,9%	7,4%	
СОШ №8 "ОЦ"	93,9%	63,6%	24,2%	39,4%	45,5%	15,2%	66,7%	36,4%	48,5%	48,5%	48,5%	40,9%	54,5%	63,6%	57,6%	63,6%	19,2%	74,2%	60,6%	36,4%	28,8%	53,0%	22,2%	14,1%	8,1%	
гимназия №1	100,0%	88,2%	45,5%	61,4%	68,2%	40,9%	86,4%	81,8%	50,0%	81,8%	54,5%	75,0%	65,9%	63,6%	72,7%	75,0%	69,7%	81,8%	90,9%	59,1%	38,6%	63,6%	37,9%	15,2%	6,1%	
Поволжское управление	91,8%	58,0%	42,9%	45,0%	55,0%	31,2%	66,2%	59,7%	42,9%	55,8%	51,3%	54,1%	63,6%	58,9%	67,1%	68,6%	35,9%	68,8%	73,6%	46,3%	28,6%	56,5%	27,7%	13,6%	8,5%	

2.4 Общие результаты диагностических работ учащихся 10 классов общеобразовательных организаций Поволжского управления по ХИМИИ

2.4.1 Статистика результатов диагностических работ учащихся 10 классов по ХИМИИ в разрезе ОО и АТЕ

ОО	количество участников	"2"	%	"3"	%	"4"	%	"5"	%	средний балл	средняя отметка	уровень обученности	качество знаний	лучший результат	худший результат
		0-9 баллов		10-20 баллов		21-30 баллов		31-40 баллов							
гимназия №1	4	0	0,0%	1	25,0%	1	25,0%	2	50,0%	25,5	4,3	100,0%	75,0%	39 баллов (что соответствует 97,5 баллам по 100-бальной шкале) - 1 чел СОШ №3 п.г.т.Смышляевка	0 баллов (что соответствует 0 балла по 100-бальной шкале) - 1 чел. СОШ №7 УИОП
СОШ №3	4	0	0,0%	0	0,0%	3	75,0%	1	25,0%	30,5	4,3	100,0%	100,0%		
СОШ №5 "ОЦ"	35	2	5,7%	22	62,9%	10	28,6%	1	2,9%	18,5	3,3	94,3%	31,4%		
СОШ №7 УИОП	31	5	16,1%	9	29,0%	12	38,7%	5	16,1%	19,8	3,5	83,9%	54,8%		
СОШ №8 "ОЦ"	18	1	5,6%	9	50,0%	3	16,7%	5	27,8%	21,0	3,7	94,4%	44,4%		
ИТОГО г.о. Новокуйбышевск	92	8	8,7%	41	44,6%	29	31,5%	14	15,2%	20,3	3,5	91,3%	46,7%		
СОШ с.Воскресенка	3	1	33,3%	0	0,0%	2	66,7%	0	0,0%	18,3	3,3	66,7%	66,7%		
СОШ с.Курумоч	1	0	0,0%	0	0,0%	1	100,0%	0	0,0%	29,0	4,0	100,0%	100,0%		
СОШ "ОЦ" с.Лопатино	5	3	60,0%	2	40,0%	0	0,0%	0	0,0%	11,4	2,4	40,0%	0,0%		
СОШ "ОЦ" с.Подъем-Михайловка	1	0	0,0%	0	0,0%	1	100,0%	0	0,0%	22,0	4,0	100,0%	100,0%		
СОШ пос.Просвет	5	0	0,0%	0	0,0%	0	0,0%	5	100,0%	33,6	5,0	100,0%	100,0%		
СОШ с.Рождествено	3	0	0,0%	0	0,0%	1	33,3%	2	66,7%	34,0	4,7	100,0%	100,0%		
СОШ "ОЦ" п.г.т.Рощинский	8	0	0,0%	4	50,0%	4	50,0%	0	0,0%	20,1	3,5	100,0%	50,0%		
СОШ № 1 «ОЦ» п.г.т. Смышляевка	2	0	0,0%	2	100,0%	0	0,0%	0	0,0%	13,5	3,0	100,0%	0,0%		
СОШ №3 п.г.т.Смышляевка	5	0	0,0%	0	0,0%	0	0,0%	5	100,0%	36,8	5,0	100,0%	100,0%		
СОШ №1 "ОЦ"	2	0	0,0%	0	0,0%	1	50,0%	1	50,0%	30,5	4,5	100,0%	100,0%		
СОШ п.Черновский	3	1	33,3%	0	0,0%	0	0,0%	2	66,7%	25,7	4,0	66,7%	66,7%		
СОШ "ОЦ" "Южный город"	16	1	6,3%	6	37,5%	5	31,3%	4	25,0%	21,6	3,8	93,8%	56,3%		
ИТОГО м.р. Волжский	54	6	11,1%	14	25,9%	15	27,8%	19	35,2%	23,9	3,9	88,9%	63,0%		
ИТОГО Поволжское управление	146	14	9,6%	55	37,7%	44	30,1%	33	22,6%	21,6	3,7	90,4%	52,7%		

**2.4.2 Уровень освоения отдельных дидактических единиц по ХИМИИ
учащихся 10 классов Поволжского округа по результатам диагностических работ, 2020 год**

ЧАСТЬ	№ задания	Уровень сложности	Макс балл	Проверяемые элементы содержания	Поволжское управление		
					Решаемость заданий КИМ	Доля учащихся, успешно справившихся с заданием КИМ	
						%	%
Ч А С Т Ь 1	1	Б	1	Атомы и молекулы. Химический элемент. Простые и сложные вещества	40,4%	59	40,4%
	2	Б	1	Строение атома. Строение электронных оболочек атомов первых 20 химических элементов Периодической системы Д.И. Менделеева	89,0%	130	89,0%
	3	Б	1	Закономерности изменения свойств элементов в связи с положением в Периодической системе химических элементов	72,6%	106	72,6%
	4	Б	1	Валентность. Степень окисления химических элементов	82,2%	120	82,2%
	5	Б	1	Химическая связь. Виды химической связи	68,5%	100	68,5%
	6	П	2	Строение атома. Строение электронных оболочек атомов первых 20 химических элементов Периодической системы Д.И. Менделеева. Закономерности изменения свойств элементов в связи с положением в Периодической системе химических элементов	72,6%	136	93,2%
	7	Б	1	Основные классы неорганических веществ	71,2%	104	71,2%
	8	Б	1	Химические свойства простых веществ	78,1%	114	78,1%
	9	Б	1	Химические свойства оксидов	64,4%	94	64,4%
	10	П	2	Химические свойства простых и сложных неорганических веществ	47,9%	99	67,8%
	11	П	2	Химические свойства сложных неорганических веществ	33,2%	61	41,8%
	12	Б	1	Химическая реакция. Химические уравнения. Сохранение массы веществ при химических реакциях	46,6%	68	46,6%
	13	Б	2	Условия и признаки протекания химических реакций.	49,3%	88	60,3%
	14	Б	1	Электролитическая диссоциация.	50,7%	74	50,7%
	15	Б	1	Реакции ионного обмена и условия их осуществления	41,1%	60	41,1%
	16	П	1	Окислитель и восстановитель. Окислительно-восстановительные реакции	64,4%	94	64,4%
	17	Б	1	Химическое загрязнение окружающей среды и его последствия. Человек в мире веществ, материалов и химических реакций	58,9%	86	58,9%
	18	П	2	Определение характера среды раствора кислот и щелочей с помощью индикаторов. Качественные реакции на ионы в растворе (хлорид-, сульфат-, карбонат-, фосфат-, гидроксид-ионы; ионы аммония, бария, серебра, кальция, меди и железа). Получение газообразных веществ. Качественные реакции на газообразные вещества (кислород, водород, углекислый газ, аммиак)	22,9%	51	34,9%
	19	Б	1	Вычисления массовой доли химического элемента в веществе	67,8%	99	67,8%
Ч А С Т Ь	20	В	3	Окислитель. Восстановитель. Окислительно-восстановительные реакции	49,1%	101	69,2%
	21	В	4	Взаимосвязь различных классов неорганических веществ. Реакции ионного обмена и условия их осуществления	39,2%	79	54,1%
	22	В	3	Вычисление количества вещества, массы или объема вещества по количеству вещества, массе или объему одного из реагентов или продуктов реакции. Вычисления массовой доли растворенного вещества в растворе	34,7%	59	40,4%

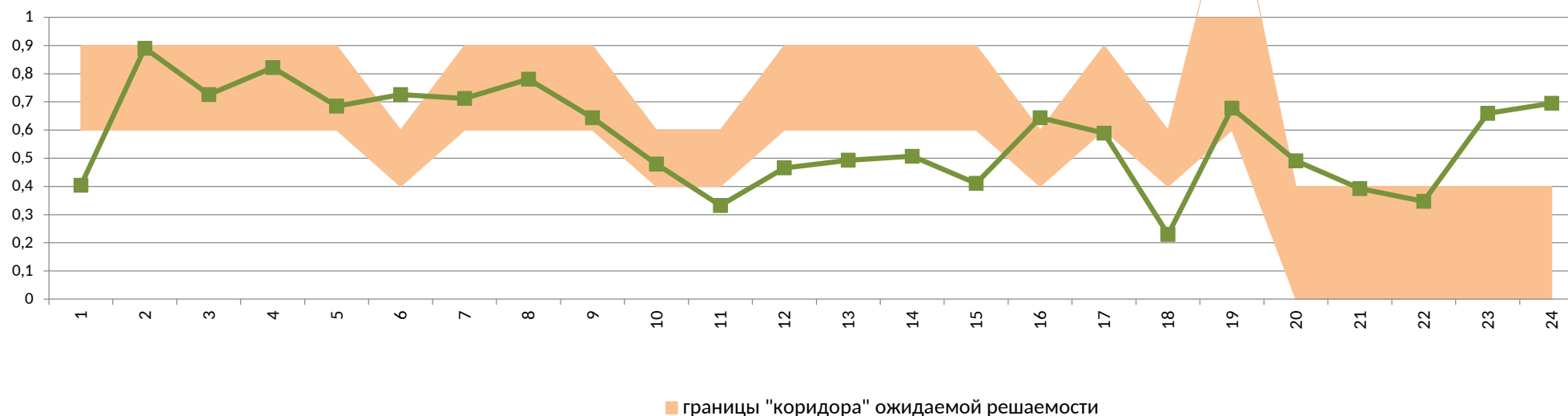
Практическая часть							
	23	В	4	Решение экспериментальных задач по теме «Неметаллы IV–VII групп и их соединений»; «Металлы и их соединения». Качественные реакции на ионы в растворе (хлорид-, иодид-, сульфат-, карбонат-, силикат-, фосфат-; ион аммония; катионы изученных металлов, а также бария, серебра, кальция, меди и железа)	65,9%	102	69,9%
	24	В	2	Правила безопасной работы в школьной лаборатории. Лабораторная посуда и оборудование. Разделение смесей и очистка веществ. Приготовление растворов	69,5%	104	71,2%

Максимальное количество баллов (с реальным экспериментом) – 40 баллов

Шкала пересчета первичного балла за выполнение экзаменационной работы в отметку по пятибалльной шкале

Отметка по пятибалльной шкале	«2»	«3»	«4»	«5»
Общий балл	0 – 9	10 – 20	21 – 30	31 – 40

**ДР-10 2020 (Химия). Решаемость заданий КИМ учащимися
10-х классов ОО Поволжского Управления**



2.4.3 Решаемость заданий КИМ по ХИМИИ диагностических работ учащихся 10 классов в разрезе ОО

ОО	1	2	3	4	5	6	7	8	9	10	11	12	13	14	15	16	17	18	19	20	21	22	23	24	
СОШ "ОЦ" п.г.т.Рошинский	100,0%	87,5%	87,5%	100,0%	87,5%	81,3%	87,5%	87,5%	62,5%	31,3%	25,0%	37,5%	31,3%	62,5%	12,5%	100,0%	62,5%	25,0%	62,5%	33,3%	9,4%	0,0%	75,0%	75,0%	
СОШ пос.Просвет	40,0%	80,0%	60,0%	80,0%	100,0%	90,0%	80,0%	100,0%	100,0%	60,0%	100,0%	40,0%	100,0%	100,0%	60,0%	100,0%	20,0%	40,0%	80,0%	86,7%	95,0%	100,0%	100,0%	100,0%	
СОШ "ОЦ" с.Лопатино	20,0%	60,0%	80,0%	60,0%	80,0%	60,0%	100,0%	100,0%	60,0%	10,0%	0,0%	0,0%	0,0%	0,0%	0,0%	40,0%	40,0%	0,0%	40,0%	13,3%	40,0%	40,0%	0,0%	0,0%	
СОШ с.Черноречье																									
СОШ с.Воскресенка	33,3%	66,7%	100,0%	66,7%	100,0%	66,7%	0,0%	100,0%	66,7%	83,3%	33,3%	33,3%	66,7%	0,0%	33,3%	0,0%	100,0%	0,0%	66,7%	33,3%	58,3%	0,0%	58,3%	0,0%	
СОШ "ОЦ" с.Дубовый																									
Умет																									
СОШ с.Сухая Вязовка																									
СОШ "ОЦ" с.Подъем- Михайловка	0,0%	100,0%	0,0%	100,0%	0,0%	50,0%	0,0%	0,0%	0,0%	50,0%	0,0%	100,0%	100,0%	100,0%	100,0%	100,0%	0,0%	0,0%	0,0%	66,7%	25,0%	100,0%	100,0%	100,0%	
СОШ с.Курумоч	100,0%	100,0%	100,0%	100,0%	100,0%	100,0%	100,0%	100,0%	100,0%	100,0%	100,0%	100,0%	100,0%	100,0%	0,0%	0,0%	0,0%	100,0%	100,0%	100,0%	0,0%	75,0%	0,0%	75,0%	100,0%
СОШ с.Рождествено	33,3%	100,0%	100,0%	66,7%	100,0%	83,3%	100,0%	66,7%	66,7%	100,0%	100,0%	100,0%	83,3%	100,0%	66,7%	100,0%	66,7%	83,3%	100,0%	77,8%	83,3%	66,7%	100,0%	83,3%	
СОШ №1 "ОЦ" п.г.т.Стройкерамика	0,0%	100,0%	50,0%	50,0%	100,0%	75,0%	100,0%	100,0%	50,0%	75,0%	100,0%	100,0%	100,0%	100,0%	100,0%	50,0%	25,0%	100,0%	66,7%	75,0%	33,3%	100,0%	100,0%	100,0%	
СОШ п.г.т.Петра Дубрава	100,0%	100,0%	100,0%	100,0%	100,0%	100,0%	100,0%	100,0%	100,0%	100,0%	80,0%	70,0%	100,0%	100,0%	100,0%	60,0%	100,0%	100,0%	80,0%	95,0%	100,0%	70,0%	100,0%	100,0%	
СОШ №3 п.г.т.Смышляевка	100,0%	100,0%	100,0%	100,0%	100,0%	100,0%	100,0%	100,0%	100,0%	100,0%	80,0%	70,0%	100,0%	100,0%	100,0%	60,0%	100,0%	100,0%	80,0%	95,0%	100,0%	70,0%	100,0%	100,0%	
СОШ п.Черновский	33,3%	100,0%	100,0%	100,0%	66,7%	50,0%	66,7%	100,0%	66,7%	66,7%	33,3%	66,7%	66,7%	66,7%	66,7%	66,7%	33,3%	50,0%	66,7%	55,6%	66,7%	66,7%	66,7%	66,7%	
СОШ "ОЦ "Южный город"	50,0%	93,8%	75,0%	75,0%	62,5%	65,6%	75,0%	75,0%	56,3%	50,0%	28,1%	62,5%	59,4%	43,8%	50,0%	68,8%	50,0%	21,9%	75,0%	62,5%	35,9%	39,6%	53,1%	68,8%	
СОШ № 1 «ОЦ» п.г.т. Смышляевка	50,0%	100,0%	50,0%	50,0%	0,0%	75,0%	0,0%	50,0%	50,0%	50,0%	50,0%	50,0%	25,0%	50,0%	0,0%	0,0%	50,0%	0,0%	0,0%	16,7%	0,0%	0,0%	62,5%	75,0%	
СОШ №3	75,0%	100,0%	75,0%	100,0%	25,0%	62,5%	100,0%	75,0%	75,0%	62,5%	37,5%	100,0%	87,5%	75,0%	75,0%	75,0%	75,0%	25,0%	100,0%	75,0%	81,3%	75,0%	100,0%	100,0%	
СОШ №5 "ОЦ"	22,9%	94,3%	65,7%	97,1%	68,6%	71,4%	68,6%	82,9%	74,3%	42,9%	25,7%	28,6%	30,0%	25,7%	25,7%	62,9%	71,4%	8,6%	71,4%	36,2%	22,9%	21,0%	59,3%	64,3%	
СОШ №7 УИОП	32,3%	77,4%	64,5%	74,2%	54,8%	72,6%	67,7%	64,5%	48,4%	35,5%	16,1%	35,5%	54,8%	61,3%	48,4%	54,8%	48,4%	17,7%	54,8%	52,7%	37,1%	19,4%	72,6%	74,2%	
СОШ №8 "ОЦ"	44,4%	94,4%	88,9%	72,2%	72,2%	69,4%	61,1%	72,2%	61,1%	55,6%	27,8%	55,6%	41,7%	50,0%	38,9%	55,6%	72,2%	19,4%	66,7%	48,1%	30,6%	44,4%	61,1%	61,1%	
гимназия №1	25,0%	100,0%	25,0%	75,0%	75,0%	87,5%	75,0%	75,0%	75,0%	25,0%	62,5%	75,0%	50,0%	75,0%	25,0%	75,0%	50,0%	62,5%	75,0%	50,0%	56,3%	58,3%	81,3%	100,0%	
Поволжское управление	40,4%	89,0%	72,6%	82,2%	68,5%	72,6%	71,2%	78,1%	64,4%	47,9%	33,2%	46,6%	49,3%	50,7%	41,1%	64,4%	58,9%	22,9%	67,8%	49,1%	39,2%	34,7%	65,9%	69,5%	

2.5 Общие результаты диагностических работ учащихся 10 классов общеобразовательных организаций Поволжского управления по ИНФОРМАТИКЕ И ИКТ

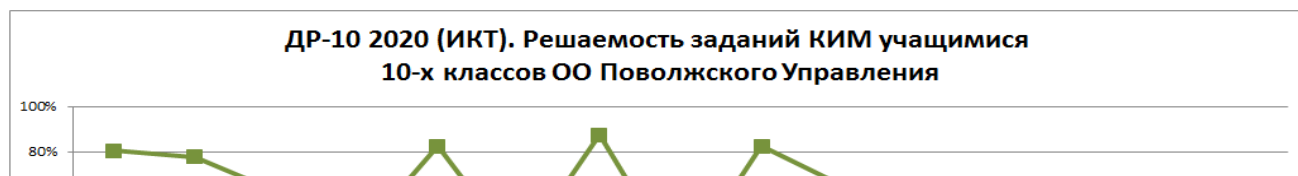
2.5.1 Статистика результатов диагностических работ учащихся 10 классов по ИНФОРМАТИКЕ И ИКТ в разрезе ОО и АТЕ

ОО	количество участников	"2" 0-4 баллов	% "2"	"3" 5-10 баллов	% "3"	"4" 11-16 баллов	% "4"	"5" 17-19 баллов	% "5"	средний балл	средняя отметка	уровень обученности	качество знаний	лучший результат	худший результат
гимназия №1	21			6	28,6%	13	61,9%	2	9,5%	12,2	3,8	100,0%	71,4%	18 баллов (что соответствует 94,7 баллам по 100-бальной шкале) - 2 чел. СОШ "ОЦ" с.Дубовый Умет - 1 чел. СОШ "ОЦ" "Южный город" - 1 чел.	1 балл (что соответствует 5,3 балла по 100-бальной шкале) - 1 чел. СОШ №7 "ОЦ" - 1 чел.
СОШ №3	15			8	53,3%	7	46,7%			9,9	3,5	100,0%	46,7%		
СОШ №7 УИОП	29	6	20,7%	19	65,5%	4	13,8%			7,0	2,9	79,3%	13,8%		
СОШ №8 "ОЦ"	21	1	4,8%	16	76,2%	4	19,0%			8,5	3,1	95,2%	19,0%		
ИТОГО г.о. Новокуйбышевск	86	7	8,1%	49	57,0%	28	32,6%	2	2,3%	9,1	3,3	91,9%	34,9%		
СОШ с.Воскресенка	2	2	100,0%							3,5	2,0	0,0%	0,0%		
СОШ "ОЦ" с.Дубовый Умет	7			1	14,3%	5	71,4%	1	14,3%	15,3	4,0	100,0%	85,7%		
СОШ с.Курумоч	4			3	75,0%	1	25,0%			7,5	3,3	100,0%	25,0%		
СОШ п.г.т.Петра Дубрава	6			3	50,0%	3	50,0%			10,2	3,5	100,0%	50,0%		
СОШ пос.Просвет	6			6	100,0%					8,8	3,0	100,0%	0,0%		
СОШ с.Рождествено	6					5	83,3%	1	16,7%	13,8	4,2	100,0%	100,0%		
СОШ "ОЦ" п.г.т.Рощинский	10			6	60,0%	4	40,0%			9,3	3,4	100,0%	40,0%		
СОШ № 1 «ОЦ» п.г.т. Смышляевка	11			6	54,5%	5	45,5%			10,2	3,5	100,0%	45,5%		
СОШ №3 п.г.т.Смышляевка	7			4	57,1%	3	42,9%			9,9	3,4	100,0%	42,9%		
СОШ №1 "ОЦ"	4			3	75,0%	1	25,0%			8,3	3,3	100,0%	25,0%		
СОШ с.Черноречье	2					1	50,0%	1	50,0%	16,5	4,5	100,0%	100,0%		
СОШ п.Черновский	1			1	100,0%					7,0	3,0	100,0%	0,0%		
СОШ "ОЦ" "Южный город"	32	1	3,1%	19	59,4%	11	34,4%	1	3,1%	10,0	3,4	96,9%	37,5%		
ИТОГО м.р. Волжский	98	3	3,1%	52	53,1%	39	39,8%	4	4,1%	10,3	3,4	96,9%	43,9%		
ИТОГО Поволжское управление	184	10	5,4%	101	54,9%	67	36,4%	6	3,3%	9,7	3,4	94,6%	39,7%		

**2.5.2 Уровень освоения отдельных дидактических единиц по ИНФОРМАТИКЕ и ИКТ
участников диагностических работ 10 классов Поволжского округа, 2020 год**

№ задания	Уровень сложности	Макс балл	Предметный результат обучения	Проверяемые элементы содержания	Требования к уровню подготовки	Доля участников, справившихся с заданием		Решаемость заданий КИМ
						чел.	%	
1	Б	1	Оценивать объём памяти, необходимый для хранения текстовых данных	1.1.3. Дискретная форма представления информации. Единицы измерения количества информации	2.3. Оценивать числовые параметры информационных объектов и процессов: объём памяти, необходимый для хранения информации; скорость передачи информации	148	80,4%	80,4%
2	Б	1	Уметь декодировать кодовую последовательность	1.2.2. Кодирование и декодирование информации	2.1. Выполнять базовые операции над объектами: цепочками символов, числами, списками, деревьями; проверять свойства этих объектов; выполнять и строить простые алгоритмы	143	77,7%	77,7%
3	Б	1	Определять истинность составного высказывания	1.3.3. Логические значения, операции, выражения	2.1. Выполнять базовые операции над объектами: цепочками символов, числами, списками, деревьями; проверять свойства этих объектов; выполнять и строить простые алгоритмы	115	62,5%	62,5%
4	Б	1	Анализировать простейшие модели объектов	1.1.2. Формализация описания реальных объектов и процессов, моделирование объектов и процессов	2.4.2. Создавать и использовать различные формы представления информации: формулы, графики, диаграммы, таблицы (в том числе динамические, электронные, в частности в практических задачах); переходить от одного представления данных к другому	76	41,3%	41,3%
5	Б	1	Анализировать простые алгоритмы для конкретного исполнителя с фиксированным набором команд	1.3.1. Алгоритм, свойства алгоритмов, способы записи алгоритмов. Блок-схемы. Представление о программировании	2.1. Выполнять базовые операции над объектами: цепочками символов, числами, списками, деревьями; проверять свойства этих объектов; выполнять и строить простые алгоритмы	152	82,6%	82,6%
6	Б	1	Формально исполнять алгоритмы, записанные на языке программирования	1.3.1. Алгоритм, свойства алгоритмов, способы записи алгоритмов. Блок-схемы. Представление о программировании	2.1. Выполнять базовые операции над объектами: цепочками символов, числами, списками, деревьями; проверять свойства этих объектов; выполнять и строить простые алгоритмы	65	35,3%	35,3%
7	Б	1	Знать принципы адресации в сети Интернет	2.7.3. Сохранение информационных объектов из компьютерных сетей и ссылок на них для индивидуального использования (в том числе из Интернета)	3.4. Передавать информацию по телекоммуникационным каналам в учебной и личной переписке, использовать информационные ресурсы общества с соблюдением соответствующих правовых и этических норм	161	87,5%	87,5%
8	П	1	Понимать принципы поиска информации в Интернете	2.4.1. Компьютерные энциклопедии и справочники; информация в компьютерных сетях, некомпьютерных источниках информации. Компьютерные и некомпьютерные каталоги, поисковые машины, формулирование запросов	2.5. Искать информацию с применением правил поиска (построения запросов) в базах данных, компьютерных сетях, некомпьютерных источниках информации (справочниках и словарях, каталогах, библиотеках)	52	28,3%	28,3%
9	П	1	Умение анализировать информацию, представленную в виде схем	2.5.2. Диаграммы, планы, карты	2.4.2. Создавать и использовать различные формы представления информации: формулы, графики, диаграммы, таблицы (в том числе динамические, электронные, в частности в практических задачах); переходить от одного представления данных к другому	152	82,6%	82,6%

10	Б	1	Записывать числа в различных системах счисления	1.3.1. Дискретная форма представления информации. Единицы измерения количества информации	1.2. Единицы измерения количества и скорости передачи информации, принцип дискретного (цифрового) представления информации	120	65,2%	65,2%
11	Б	1	Поиск информации в файлах и каталогах компьютера	2.4.1. Компьютерные энциклопедии и справочники; информация в компьютерных сетях, некомпьютерных источниках информации. Компьютерные и некомпьютерные каталоги, поисковые машины, формулирование запросов	2.5. Искать информацию с применением правил поиска (построения запросов) в базах данных, компьютерных сетях, некомпьютерных источниках информации (справочниках и словарях, каталогах, библиотеках)	101	54,9%	54,9%
12	Б	1	Определение количества и информационного объема файлов, отобранных по некоторому условию	2.1.2. Создание, именование, сохранение, удаление объектов, организация их семейств. Файлы и файловая система. Архивирование и разархивирование. Защита информации от компьютерных вирусов	2.2. Оперировать информационными объектами, используя графический интерфейс: открывать, именовать, сохранять объекты; архивировать и разархивировать информацию; пользоваться меню и окнами, справочной системой; предпринимать меры антивирусной безопасности	43	23,4%	23,4%



13	П	2	Создавать презентации (вариант задания 13.1) или создавать текстовый документ (вариант задания 13.2)	2.7.1. Создание и обработка комплексных информационных объектов в виде печатного текста, веб-страницы, презентации с использованием шаблонов	2.4.5. Создавать презентации на основе шаблонов. 2.4.1. Структурировать текст, используя нумерацию страниц, списки, ссылки, оглавления; проводить проверку правописания; использовать в тексте таблицы, изображения	142	77,2%	59,0%
14	В	3	Умение проводить обработку большого массива данных с использованием средств электронной таблицы	2.6.1. Таблица как средство моделирования. Ввод данных в готовую таблицу, изменение данных, переход к графическому представлению	3.1.Создавать простейшие модели объектов и процессов в виде изображений и чертежей, динамических (электронных) таблиц, программ (в том числе в форме блок-схем)	61	33,2%	22,5%
15	В	2	Создавать и выполнять программы для заданного исполнителя (вариант задания 15.1) или на универсальном языке программирования (вариант задания 15.2)	1.3.1. Алгоритм, свойства алгоритмов, способы записи алгоритмов. Блок-схемы. Представление о программировании 1.3.2. Алгоритмические конструкции 1.3.3. Логические значения, операции, выражения 1.3.4. Разбиение задачи на подзадачи, вспомогательный алгоритм 1.3.5. Обрабатываемые объекты: цепочки символов, числа, списки, деревья	3.1.Создавать простейшие модели объектов и процессов в виде изображений и чертежей, динамических (электронных) таблиц, программ (в том числе в форме блок-схем)	64	34,8%	33,4%

Максимальное количество баллов, которое может получить экзаменуемый за выполнение всей экзаменационной работы, – 19 **баллов**

Шкала пересчета первичного балла за выполнение экзаменационной работы в отметку по пятибалльной шкале

Отметка по пятибалльной шкале	«2»	«3»	«4»	«5»
Общий суммарный балл	0 – 4	5 – 10	11 – 16	17 – 19



2.5.3 Решаемость заданий КИМ по ИНФОРМАТИКЕ И ИКТ диагностических работ учащихся 10 классов в разрезе ОО

ОО	1	2	3	4	5	6	7	8	9	10	11	12	13	14	15
СОШ "ОЦ" п.г.т.Рощинский	100,0%	90,0%	60,0%	20,0%	50,0%	30,0%	100,0%	50,0%	80,0%	70,0%	30,0%	30,0%	85,0%	10,0%	10,0%
СОШ пос.Просвет	100,0%	50,0%	50,0%	50,0%	100,0%	0,0%	100,0%	0,0%	100,0%	100,0%	50,0%	0,0%	75,0%	11,1%	0,0%
СОШ с.Черноречье	100,0%	100,0%	100,0%	100,0%	100,0%	100,0%	100,0%	100,0%	100,0%	100,0%		0,0%	75,0%	66,7%	100,0%
СОШ с.Воскресенка	50,0%	0,0%	100,0%	0,0%	100,0%	0,0%	50,0%	0,0%	0,0%	0,0%	50,0%	0,0%	0,0%	0,0%	0,0%
СОШ "ОЦ" с.Дубовый Умет	100,0%	85,7%	71,4%	42,9%	85,7%	0,0%	100,0%	71,4%	100,0%	100,0%	57,1%	85,7%	78,6%	90,5%	100,0%
СОШ с.Курумоч	100,0%	75,0%	50,0%	25,0%	50,0%	25,0%	75,0%	50,0%	75,0%	75,0%	25,0%	25,0%	50,0%	0,0%	0,0%
СОШ с.Рождествено	77,1%	78,4%	62,1%	42,5%	84,3%	38,6%	86,3%	24,8%	82,4%	62,1%	56,9%	21,6%	56,5%	20,9%	33,7%
СОШ №1 "ОЦ" п.г.т.Стройкерамика	75,0%	100,0%	50,0%	25,0%	50,0%	0,0%	100,0%	25,0%	75,0%	50,0%	25,0%	25,0%	37,5%	16,7%	50,0%
СОШ п.г.т.Петра Дубрава	50,0%	66,7%	33,3%	16,7%	83,3%	66,7%	100,0%	16,7%	50,0%	33,3%	66,7%	50,0%	58,3%	44,4%	66,7%
СОШ №3 п.г.т.Смышляевка	100,0%	100,0%	57,1%	42,9%	100,0%	28,6%	57,1%	28,6%	100,0%	85,7%	85,7%	42,9%	57,1%	4,8%	14,3%
СОШ п.Черновский	100,0%	100,0%	100,0%	0,0%	100,0%	0,0%	100,0%	0,0%	0,0%	100,0%	0,0%	0,0%	50,0%	0,0%	0,0%
СОШ "ОЦ" "Южный город"	87,5%	68,8%	81,3%	37,5%	90,6%	43,8%	84,4%	21,9%	87,5%	62,5%	62,5%	28,1%	65,6%	28,1%	14,1%
СОШ № 1 «ОЦ» п.г.т. Смышляевка	100,0%	100,0%	36,4%	63,6%	63,6%	54,5%	100,0%	9,1%	100,0%	72,7%	54,5%	27,3%	36,4%	0,0%	81,8%
СОШ №3	93,3%	80,0%	80,0%	46,7%	93,3%	13,3%	100,0%	26,7%	80,0%	66,7%	53,3%	0,0%	43,3%	33,3%	33,3%
СОШ №7 УИОП	41,4%	69,0%	48,3%	34,5%	82,8%	27,6%	65,5%	24,1%	82,8%	41,4%	41,4%	10,3%	46,6%	3,4%	12,1%
СОШ №8 "ОЦ"	71,4%	81,0%	81,0%	52,4%	71,4%	28,6%	95,2%	14,3%	71,4%	71,4%	52,4%	9,5%	42,9%	14,3%	9,5%
гимназия №1	90,5%	76,2%	42,9%	47,6%	95,2%	52,4%	90,5%	38,1%	95,2%	66,7%	61,9%	38,1%	83,3%	38,1%	71,4%
Поволжское управление	80,4%	77,7%	62,5%	41,3%	82,6%	35,3%	87,5%	28,3%	82,6%	65,2%	54,9%	23,4%	59,0%	22,5%	33,4%

2.6 Общие результаты диагностических работ учащихся 10 классов общеобразовательных организаций Поволжского управления по БИОЛОГИИ

2.6.1 Статистика результатов диагностических работ учащихся 10 классов по БИОЛОГИИ в разрезе ОО и АТЕ

ОО	количество участников	"2"	%	"3"	%	"4"	%	"5"	%	средний балл	средняя отметка	уровень обученности	качество знаний	лучший результат	худший результат
		0-12 баллов		13-24 баллов, из них не менее 2 баллов получено по модулю "Геометрия"		25-35 баллов, из них не менее 2 баллов получено по модулю "Геометрия"		36-45 баллов, из них не менее 6 баллов за грамотность							
ГБОУ гимназия № 1	7					7	100,0%			29,3	4,0	100,0%	100,0%	43 балла (что соответствует 95,5 баллам по 100-бальной шкале) - 1 чел. ГБОУ СОШ п. Просвет - 1 чел.	12 баллов (что соответствует 26,7 баллам по 100-бальной шкале) - 3 чел. ГБОУ СОШ "ОЦ" "Южный город" п. Придорожный - 1 чел., ГБОУ СОШ №1 "ОЦ" п.г.т. Смышляевка - 1 чел., ГБОУ СОШ № 7 "ОЦ" - 1 чел.
ГБОУ СОШ № 3	2			1	50,0%	1	50,0%			25,5	3,5	100,0%	50,0%		
ГБОУ СОШ № 5 "ОЦ"	14			6	42,9%	8	57,1%			25,5	3,6	100,0%	57,1%		
ГБОУ СОШ № 7 "ОЦ"	13	1	7,7%	8	61,5%	2	15,4%	2	15,4%	22,8	3,4	92,3%	30,8%		
ГБОУ СОШ № 8 "ОЦ"	8			5	62,5%	3	37,5%			24,6	3,4	100,0%	37,5%		
ИТОГО г.о. Новокуйбышевск	44	1	2,3%	20	45,5%	21	47,7%	2	4,5%	25,1	3,5	97,7%	52,3%		
ГБОУ СОШ с. Воскресенка	3					3	100,0%			33,7	4,0	100,0%	100,0%		
ГБОУ СОШ "ОЦ" с. Дубовый Умет	3			1	33,3%	2	66,7%			26,3	3,7	100,0%	66,7%		
ГБОУ СОШ с. Курумоч	5			1	20,0%	3	60,0%	1	20,0%	30,2	4,0	100,0%	80,0%		
ГБОУ СОШ "ОЦ" с. Подъем-Михайловка	2					2	100,0%			29,0	4,0	100,0%	100,0%		
ГБОУ СОШ п. Просвет	3					1	33,3%	2	66,7%	39,3	4,7	100,0%	100,0%		
ГБОУ СОШ с. Рождествено	4			1	25,0%	2	50,0%	1	25,0%	29,0	4,0	100,0%	75,0%		
ГБОУ СОШ "ОЦ" п.г.т. Рошинский	8			5	62,5%	3	37,5%			21,6	3,4	100,0%	37,5%		
ГБОУ СОШ №1 "ОЦ" п.г.т. Смышляевка	6	1	16,7%	3	50,0%	2	33,3%			21,2	3,2	83,3%	33,3%		
ГБОУ СОШ № 3 п.г.т. Смышляевка	5			1	20,0%	3	60,0%	1	20,0%	28,4	4,0	100,0%	80,0%		
ГБОУ СОШ № 1 "ОЦ" п.г.т. Стройкерамика	4			1	25,0%	3	75,0%			29,0	3,8	100,0%	75,0%		
ГБОУ СОШ с. Сухая Вязовка	2			2	100,0%					23,0	3,0	100,0%	0,0%		
ГБОУ СОШ с. Черноречье	2					1	50,0%	1	50,0%	32,5	4,5	100,0%	100,0%		
ГБОУ СОШ п. Черновский	3			1	33,3%			2	66,7%	31,7	4,3	100,0%	66,7%		
ГБОУ СОШ "ОЦ" "Южный город" п. Придорожный	16	1	6,3%	8	50,0%	7	43,8%			24,1	3,4	93,8%	43,8%		
ИТОГО м.р. Волжский	66	2	3,0%	24	36,4%	32	48,5%	8	12,1%	26,8	3,7	97,0%	60,6%		
ИТОГО Поволжское управление	110	3	2,7%	44	40,0%	53	48,2%	10	9,1%	26,2	3,6	97,3%	57,3%		

2.6.2 Уровень освоения отдельных дидактических единиц по БИОЛОГИИ
учащихся 10 классов Поволжского округа по результатам диагностических работ, 2020 год

ЧАСТЬ	№ задания	Уровень сложности	Макс балл	Проверяемые элементы содержания	Поволжское управление		
					Решаемость заданий КИМ	Доля учащихся, успешно справившихся с заданием КИМ	
						чел.	%
ЧАСТЬ 1	1	П	1	Знать признаки биологических объектов на разных уровнях организации живого	62,7%	69	62,7%
	2	Б	1	Клеточное строение организмов как доказательство их родства, единства живой природы	60,9%	67	60,9%
	3	Б	1	Царство Бактерии. Царство Грибы	65,5%	72	65,5%
	4	Б	1	Царство Растения	69,1%	76	69,1%
	5	Б	1	Царство Животные	64,5%	71	64,5%
	6	Б	1	Общий план строения и процессы жизнедеятельности. Сходство человека с животными и отличие от них. Размножение и развитие организма человека	57,3%	63	57,3%
	7	Б	1	Нейрогуморальная регуляция процессов жизнедеятельности организма	49,1%	54	49,1%
	8	Б	1	Опора и движение	75,5%	83	75,5%
	9	Б	1	Внутренняя среда	63,6%	70	63,6%
	10	Б	1	Транспорт веществ	63,6%	70	63,6%
	11	Б	1	Питание. Дыхание	40,0%	44	40,0%
	12	Б	1	Обмен веществ. Выделение. Покровы тела	79,1%	87	79,1%
	13	Б	1	Органы чувств	66,4%	73	66,4%
	14	Б	1	Психология и поведение человека	51,8%	57	51,8%
	15	Б	1	Соблюдение санитарно-гигиенических норм и правил здорового образа жизни. Приёмы оказания первой доврачебной помощи	85,5%	94	85,5%
	16	Б	1	Влияние экологических факторов на организмы	61,8%	68	61,8%
	17	Б	1	Экосистемная организация живой природы. Биосфера. Учение об эволюции органического мира	65,5%	72	65,5%
	18	Б	1	Использовать понятийный аппарат и символический язык биологии; грамотно применять научные термины, понятия, теории, законы для объяснения наблюдаемых биологических объектов, явлений и процессов	53,6%	59	53,6%
	19	Б	1	Обладать приёмами работы по критическому анализу полученной информации и пользоваться простейшими способами оценки её достоверности	51,8%	57	51,8%
	20	П	2	Обладать приёмами работы с информацией биологического содержания, представленной в графической форме	76,8%	106	96,4%
	21	П	2	Умение проводить множественный выбор	61,8%	89	80,9%
	22	П	2	Умение проводить множественный выбор	79,5%	103	93,6%
	23	П	2	Знать признаки биологических объектов на разных уровнях организации живого. Умение устанавливать соответствие	58,2%	79	71,8%
	24	П	2	Умение определять последовательности биологических процессов, явлений, объектов	44,5%	49	44,5%
	25	П	2	Умение включать в биологический текст пропущенные термины и понятия из числа предложенных	54,1%	67	60,9%
	26	П	3	Умение соотносить морфологические признаки организма или его отдельных органов с предложенными моделями по заданному алгоритму	56,1%	91	82,7%

Ч А С Т Ь 2	27	В	2	Объяснять роль биологии в формировании современной естественнонаучной картины мира, в практической деятельности людей. Распознавать и описывать на рисунках (изображениях) признаки строения биологических объектов на разных уровнях организации живого	31,8%	51	46,4%
	28	П	3	Умение работать с текстом биологического содержания (понимать, сравнивать, обобщать)	54,5%	98	89,1%
	29	В	3	Умение работать со статистическими данными, представленными в табличной форме	53,9%	87	79,1%
	30	В	3	Решать учебные задачи биологического содержания: проводить качественные и количественные расчёты, делать выводы на основании полученных результатов. Умение обосновывать необходимость рационального и здорового питания	40,6%	73	66,4%

Максимальное количество баллов – 45 баллов

Шкала пересчета первичного балла за выполнение экзаменационной работы в отметку по пятибалльной шкале

Отметка по пятибалльной шкале	«2»	«3»	«4»	«5»
Общий балл	0 – 12	13 – 24	25 – 35	36 – 45



2.6.3 Решаемость заданий КИМ по БИОЛОГИИ диагностических работ учащихся 10 классов в разрезе ОО

ОО	1	2	3	4	5	6	7	8	9	10	11	12	13	14	15	16	17	18	19	20	21	22	23	24	25	26	27	28	29	30	
СОШ "ОЦ" п.г.т.Роцинский	25,0%	75,0%	50,0%	37,5%	75,0%	25,0%	37,5%	50,0%	12,5%	12,5%	25,0%	87,5%	62,5%	37,5%	87,5%	75,0%	50,0%	50,0%	12,5%	100,0%	68,8%	50,0%	31,3%	0,0%	25,0%	70,8%	37,5%	54,2%	50,0%	41,7%	
СОШ пос.Просвет	100,0%	100,0%	66,7%	100,0%	66,7%	100,0%	100,0%	100,0%	100,0%	100,0%	66,7%	100,0%	66,7%			66,7%	100,0%	100,0%	100,0%	83,3%	83,3%	100,0%	66,7%	100,0%	100,0%	77,8%	66,7%	66,7%	100,0%	88,9%	
СОШ "ОЦ" с.Лопатино																															
СОШ с.Черноречье	100,0%	50,0%	50,0%	50,0%	0,0%	50,0%	50,0%	50,0%	50,0%	100,0%	50,0%	100,0%	50,0%	100,0%	100,0%	50,0%			50,0%	100,0%	50,0%	50,0%	100,0%	100,0%	100,0%	83,3%	25,0%	83,3%	83,3%	66,7%	
СОШ с.Воскресенка	33,3%	100,0%	66,7%	100,0%	100,0%	33,3%	100,0%	66,7%	100,0%	100,0%	33,3%	100,0%	66,7%	100,0%	33,3%				66,7%	100,0%	100,0%	83,3%	66,7%	33,3%	100,0%	77,8%	33,3%	100,0%	66,7%	55,6%	
СОШ "ОЦ" с.Дубовый Умет	66,7%	33,3%	100,0%	66,7%	66,7%	33,3%	100,0%	100,0%	33,3%	0,0%	0,0%	66,7%	66,7%	100,0%	100,0%	33,3%	33,3%	0,0%	100,0%	83,3%	50,0%	83,3%	50,0%	33,3%	83,3%	77,8%	33,3%	66,7%	33,3%	55,6%	
СОШ с.Сухая Вязовка	50,0%	100,0%	100,0%	50,0%	100,0%	50,0%	100,0%	50,0%	100,0%	50,0%			0,0%	50,0%	0,0%	100,0%	50,0%	0,0%	0,0%	50,0%	25,0%	100,0%	50,0%	25,0%	50,0%	0,0%	33,3%	0,0%	50,0%	66,7%	83,3%
СОШ "ОЦ" с.Подъем-Михайловка	50,0%	50,0%	100,0%	50,0%	100,0%	50,0%	100,0%	100,0%	50,0%	100,0%			0,0%	100,0%	50,0%	50,0%	0,0%	0,0%	50,0%	100,0%	75,0%	100,0%	25,0%	75,0%	50,0%	100,0%	66,7%	50,0%	50,0%	50,0%	83,3%
СОШ с.Курумоч	40,0%	100,0%	100,0%	80,0%	100,0%	80,0%	100,0%	100,0%	80,0%	100,0%	100,0%	60,0%	100,0%	100,0%	80,0%				40,0%	100,0%	50,0%	90,0%	80,0%	80,0%	60,0%	60,0%	46,7%	20,0%	40,0%	73,3%	6,7%
СОШ с.Рождествено	25,0%	100,0%	50,0%	100,0%	100,0%	50,0%		25,0%	100,0%	100,0%	50,0%	25,0%	100,0%	100,0%	0,0%	100,0%	100,0%	50,0%	25,0%	25,0%	75,0%	87,5%	100,0%	100,0%	25,0%	87,5%	50,0%	50,0%	58,3%	41,7%	58,3%
СОШ №1 "ОЦ" п.г.т.Стройкерамика	100,0%	100,0%	100,0%	25,0%	50,0%	25,0%	50,0%	100,0%	100,0%	75,0%		50,0%	50,0%	75,0%	50,0%	75,0%	100,0%	100,0%	75,0%	50,0%	75,0%	75,0%	75,0%	75,0%	100,0%	50,0%	50,0%	91,7%	16,7%	25,0%	
СОШ п.г.т.Петра Дубрава																															
СОШ №3 п.г.т.Смышляевка	100,0%	50,0%	80,0%	80,0%	100,0%	60,0%	40,0%	100,0%	80,0%	80,0%	20,0%	80,0%	40,0%	20,0%	80,0%	60,0%	60,0%	40,0%	100,0%	70,0%	70,0%	100,0%	70,0%	0,0%	80,0%	66,7%	50,0%	53,3%	66,7%	40,0%	
СОШ п.Черновский	100,0%	66,7%	100,0%	33,3%	66,7%	66,7%	33,3%	100,0%	66,7%	66,7%	66,7%	100,0%	100,0%	66,7%	100,0%	66,7%		66,7%	66,7%	83,3%	83,3%	83,3%	100,0%	66,7%	66,7%	66,7%	33,3%	44,4%	55,6%	66,7%	
СОШ "ОЦ" "Южный город"	62,5%	56,3%	62,5%	62,5%	43,8%	56,3%	31,3%	62,5%	56,3%	50,0%	12,5%	81,3%	62,5%	50,0%	81,3%	56,3%	68,8%	62,5%	37,5%	71,9%	43,8%	87,5%	65,6%	25,0%	40,6%	54,2%	34,4%	56,3%	54,2%	39,6%	
СОШ №1 «ОЦ» п.г.т. Смышляевка	50,0%	50,0%	16,7%	100,0%	33,3%	66,7%	16,7%	83,3%	50,0%	33,3%	16,7%	83,3%	66,7%	33,3%	83,3%	66,7%	66,7%	83,3%	0,0%	75,0%	50,0%	83,3%	25,0%	50,0%	33,3%	27,8%	25,0%	44,4%	55,6%	16,7%	
СОШ №3	0,0%	50,0%	50,0%	100,0%	50,0%	100,0%	50,0%	0,0%	100,0%	100,0%	100,0%	50,0%	50,0%	50,0%	100,0%	100,0%	50,0%	100,0%		75,0%	75,0%	75,0%	75,0%	50,0%	25,0%	50,0%	50,0%	50,0%	50,0%	0,0%	
СОШ №5 "ОЦ"	78,6%	35,7%	64,3%	78,6%	71,4%	57,1%	71,4%	71,4%	71,4%	92,9%	64,3%	85,7%	71,4%	78,6%	92,9%	50,0%	50,0%	50,0%	64,3%	67,9%	60,7%	78,6%	46,4%	57,1%	50,0%	47,6%	14,3%	42,9%	45,2%	31,0%	
СОШ №7 УИОП	76,9%	38,5%	61,5%	69,2%	38,5%	61,5%	38,5%	76,9%	30,8%	69,2%	53,8%	53,8%	46,2%	38,5%	61,5%	53,8%	53,8%	53,8%	23,1%	65,4%	38,5%	76,9%	53,8%	38,5%	42,3%	61,5%	26,9%	53,8%	51,3%	30,8%	
СОШ №8 "ОЦ"	75,0%	50,0%	62,5%	62,5%	62,5%	75,0%	12,5%	62,5%	62,5%	37,5%	25,0%	62,5%	75,0%	62,5%	100,0%	37,5%	87,5%	50,0%	62,5%	93,8%	62,5%	93,8%	37,5%	75,0%	25,0%	45,8%	25,0%	41,7%	50,0%	33,3%	
гимназия №1	28,6%	71,4%	57,1%	71,4%	85,7%	57,1%	42,9%	85,7%	100,0%	57,1%	42,9%	100,0%	57,1%	42,9%	85,7%	57,1%	85,7%	71,4%	57,1%	100,0%	64,3%	78,6%	64,3%	57,1%	71,4%	57,1%	35,7%	57,1%	61,9%	66,7%	
Поволжское управление	62,7%	60,9%	65,5%	69,1%	64,5%	57,3%	49,1%	75,5%	63,6%	63,6%	40,0%	79,1%	66,4%	51,8%	85,5%	61,8%	65,5%	53,6%	51,8%	76,8%	61,8%	79,5%	58,2%	44,5%	54,1%	56,1%	31,8%	54,5%	53,9%	40,6%	

2.7 Общие результаты диагностических работ учащихся 10 классов общеобразовательных организаций Поволжского управления по ИСТОРИИ

2.7.1 Статистика результатов диагностических работ учащихся 10 классов по ИСТОРИИ в разрезе ОО и АТЕ

ОО	количество участников	"2" 0-9 баллов	% "2"	"3" 10-19 баллов	% "3"	"4" 20-27 баллов	% "4"	"5" 28-34 баллов	% "5"	средний балл	средняя отметка	уровень обученности	качество знаний	лучший результат	худший результат
гимназия №1	8	1	12,5%	4	50,0%	3	37,5%			17,4	3,3	87,5%	37,5%	32 балла (что соответствует 94 баллам по 100-бальной шкале) - 1 чел. СОШ с.Курумоч	1 балл (что соответствует 2,9 баллам по 100-бальной шкале) - 1 чел. СОШ № 5 "ОЦ"
СОШ №3	14			12	85,7%	2	14,3%			16,1	3,1	100,0%	14,3%		
СОШ №5 "ОЦ"	12	5	41,7%	7	58,3%					9,5	2,6	58,3%	0,0%		
СОШ №7 УИОП	8	3	37,5%	4	50,0%	1	12,5%			13,5	2,8	62,5%	12,5%		
СОШ №8 "ОЦ"	12	1	8,3%	9	75,0%	2	16,7%			14,6	3,1	91,7%	16,7%		
ИТОГО г.о. Новокуйбышевск	54	10	18,5%	36	66,7%	8	14,8%	0	0,0%	14,1	3,0	81,5%	14,8%		
СОШ с.Воскресенка	2			1	50,0%			1	50,0%	21,0	4,0	100,0%	50,0%		
СОШ "ОЦ" с.Дубовый Умет	3			2	66,7%	1	33,3%			16,7	3,3	100,0%	33,3%		
СОШ с.Курумоч	1							1	100,0%	32,0	5,0	100,0%	100,0%		
СОШ "ОЦ" с.Лопатино	2			2	100,0%					17,5	3,0	100,0%	0,0%		
СОШ п.г.т.Петра Дубрава	6	2	33,3%	1	16,7%	3	50,0%			15,5	3,2	66,7%	50,0%		
СОШ "ОЦ" с.Подъем-Михайловка	4			2	50,0%	2	50,0%			18,8	3,5	100,0%	50,0%		
СОШ с.Рождествено	2			2	100,0%					15,0	3,0	100,0%	0,0%		
СОШ "ОЦ" п.г.т.Рощинский	21	3	14,3%	15	71,4%	3	14,3%			15,1	3,0	85,7%	14,3%		
СОШ № 1 «ОЦ» п.г.т. Смышляевка	1			1	100,0%					10,0	3,0	100,0%	0,0%		
СОШ №3 п.г.т.Смышляевка	13			6	46,2%	7	53,8%			18,8	3,5	100,0%	53,8%		
СОШ №1 "ОЦ"	2			1	50,0%	1	50,0%			16,5	3,5	100,0%	50,0%		
СОШ с.Черноречье	5			3	60,0%	1	20,0%	1	20,0%	19,0	3,6	100,0%	40,0%		
СОШ "ОЦ" "Южный город"	14	1	7,1%	7	50,0%	5	35,7%	1	7,1%	17,9	3,4	92,9%	42,9%		
ИТОГО м.р. Волжский	76	6	7,9%	43	56,6%	23	30,3%	4	5,3%	17,2	3,3	92,1%	35,5%		
ИТОГО Поволжское управление	130	16	12,3%	79	60,8%	31	23,8%	4	3,1%	15,9	3,2	87,7%	26,9%		

**2.7.2 Уровень освоения отдельных дидактических единиц по ИСТОРИИ
обучающихся 10 классов Поволжского округа, 2020 год**

ЧАСТЬ	№ задания	Уровень сложности	Макс балл	Проверяемые виды работы с историческим материалом	Доля выпускников, справившихся с заданием КИМ		Решаемость КИМ
					чел.	%	
Ч А С Т Ь 1				История России с древнейших времен до 1914 г.			
	1	Б	2	Знание основных дат, этапов и ключевых событий истории России и мира с древности до 1914 г., выдающихся деятелей отечественной и всеобщей истории	111	85,4%	79,6%
	2	П	1	Определение последовательности и длительности важнейших событий отечественной и всеобщей истории	74	56,9%	56,9%
				Один из периодов истории России с древнейших времён до 1914 г.			
	3	Б	1	Объяснение смысла изученных исторических понятий и терминов	86	66,2%	66,2%
	4	Б	2	Знание основных дат, этапов и ключевых событий истории России и мира с древности до 1914 г., выдающихся деятелей отечественной и всеобщей истории, (множественный выбор)	117	90,0%	75,0%
	5	Б	1	Объяснение смысла изученных исторических понятий и терминов	44	33,8%	33,8%
	6	Б	1	Умение группировать исторические явления и события по заданному признаку	63	48,5%	48,5%
				XVIII – начало XX в.			
	7	Б	2	Использование данных различных исторических и современных источников (текста; схем; иллюстративного, статистического материала) при ответе на вопросы, решении различных учебных задач; сравнение свидетельств разных источников	112	86,2%	81,9%
				Один из периодов истории России с древнейших времён до 1914 г.			
	8	Б	1	Работа с исторической картой	71	54,6%	54,6%
	9	П	1	Работа с исторической картой	50	38,5%	38,5%
	10	П	1	Работа с исторической картой	71	54,6%	54,6%
Ч А С Т Ь 1	11	П	1	Использование данных различных исторических и современных источников (текста; схем; иллюстративного, статистического материала) при ответе на вопросы, решении различных учебных задач; сравнение свидетельств разных источников	53	40,8%	40,8%
	12	Б	1	Использование данных различных исторических и современных источников (текста; схем; иллюстративного, статистического материала) при ответе на вопросы, решении различных учебных задач; сравнение свидетельств разных источников	94	72,3%	72,3%
				Знание фактов истории культуры древнейших времён до 1914 г.			
	13	Б	2	Использование данных различных исторических и современных источников (текста; схем; иллюстративного, статистического материала) при ответе на вопросы, решении различных учебных задач; сравнение свидетельств разных источников	110	84,6%	63,5%
	14	Б	1	Использование данных различных исторических и современных источников (текста; схем; иллюстративного, статистического материала) при ответе на вопросы, решении различных учебных задач; сравнение свидетельств разных источников	90	69,2%	69,2%
				Один из периодов истории России с древнейших времён до 1914 г.			
	15	П	2	Использование данных различных исторических и современных источников (текста; схем; иллюстративного, статистического материала) при ответе на вопросы, решении различных учебных задач; сравнение свидетельств разных источников	71	54,6%	46,2%
	16	Б	2	Использование данных различных исторических и современных источников (текста; схем; иллюстративного, статистического материала) при ответе на вопросы, решении различных учебных задач; сравнение свидетельств разных источников	74	56,9%	50,8%
Ч А С Т Ь 1	17	В	2	Использование данных различных исторических и современных источников (текста; схем; иллюстративного, статистического материала) при ответе на вопросы, решении различных учебных задач; сравнение свидетельств разных источников	49	37,7%	31,2%
	18	П	2	Определение причин и следствия важнейших исторических событий	47	36,2%	26,5%

2	19	П	3	Использование данных различных исторических и современных источников (текста; схем; иллюстративного, статистического материала) при ответе на вопросы, решении различных учебных задач; сравнение свидетельств разных источников	20	15,4%	12,3%
				История России с древнейших времен до 1914 г.			
	20	В	2	Выявление общности и различия сравниваемых исторических событий и явлений	35	26,9%	20,8%
				Один из периодов истории России с древнейших времён до 1914 г.			
	21	В	3	Соотнесение общих исторических процессов и отдельных фактов (анализ исторической ситуации)	36	27,7%	22,8%

Максимальное количество баллов – **34 балла**.

Шкала пересчета первичного балла за выполнение экзаменационной работы в отметку по пятибалльной шкале

Отметка по пятибалльной шкале	«2»	«3»	«4»	«5»
Общий балл	0 – 9	10-19	20-27	28-34



2.7.3 Решаемость заданий КИМ по ИСТОРИИ диагностических работ учащихся 10 классов в разрезе ОО

ОО	1	2	3	4	5	6	7	8	9	10	11	12	13	14	15	16	17	18	19	20	21
СОШ "ОЦ" п.г.т.Рошинский	83,3%	61,9%	71,4%	81,0%	23,8%	19,0%	85,7%	66,7%	28,6%	66,7%	42,9%	85,7%	50,0%	81,0%	45,2%	47,6%	26,2%	16,7%	6,3%	19,0%	11,1%
СОШ "ОЦ" с.Лопатино	100,0%	100,0%	100,0%	100,0%	0,0%	0,0%	75,0%	0,0%	0,0%	0,0%	50,0%	100,0%	75,0%	100,0%	50,0%	75,0%	50,0%	100,0%	0,0%	0,0%	16,7%
СОШ с.Черноречье	80,0%	60,0%	100,0%	100,0%	20,0%	40,0%	60,0%	60,0%	20,0%	40,0%	20,0%	60,0%	80,0%	80,0%	60,0%	60,0%	50,0%	70,0%	20,0%	20,0%	60,0%
СОШ с.Воскресенка	100,0%	100,0%	100,0%	100,0%	100,0%	50,0%	100,0%	100,0%	50,0%	50,0%	50,0%	100,0%	100,0%	100,0%	50,0%	25,0%	50,0%	50,0%	0,0%	50,0%	16,7%
СОШ "ОЦ" с.Дубовый Умет	100,0%	66,7%	100,0%	66,7%	0,0%	33,3%	83,3%	33,3%	33,3%	33,3%	33,3%	33,3%	50,0%	100,0%	100,0%	66,7%	16,7%	50,0%	0,0%	33,3%	22,2%
СОШ "ОЦ" с.Подъем-Михайловка	87,5%	0,0%	75,0%	62,5%	25,0%	75,0%	75,0%	75,0%	75,0%	50,0%	25,0%	100,0%	62,5%	50,0%	50,0%	87,5%	87,5%	12,5%	41,7%	37,5%	25,0%
СОШ с.Курумоч	100,0%	100,0%	100,0%	100,0%	100,0%	100,0%	100,0%	100,0%	100,0%	100,0%	0,0%	100,0%	100,0%	100,0%	100,0%	100,0%	100,0%	100,0%	50,0%	100,0%	
СОШ с.Рождествено	50,0%	50,0%	50,0%	50,0%	100,0%	100,0%	100,0%	50,0%	50,0%	50,0%	50,0%	0,0%	25,0%	100,0%	50,0%	50,0%	25,0%	0,0%	50,0%	25,0%	0,0%
СОШ №1 "ОЦ" п.г.т.Стройкерамика	75,0%	50,0%	100,0%	75,0%	50,0%	0,0%	50,0%	0,0%	50,0%	0,0%	50,0%	50,0%	50,0%	100,0%	100,0%	50,0%	50,0%	50,0%	0,0%	0,0%	66,7%
СОШ п.г.т.Петра Дубрава	66,7%	66,7%	50,0%	75,0%	50,0%	50,0%	83,3%	33,3%	0,0%	33,3%	16,7%	83,3%	66,7%	50,0%	33,3%	75,0%	33,3%	8,3%	16,7%	25,0%	44,4%
СОШ №3 п.г.т.Смышляевка	100,0%	76,9%	84,6%	76,9%	46,2%	92,3%	57,7%	100,0%	69,2%	84,6%	76,9%	92,3%	76,9%	92,3%	61,5%	15,4%	65,4%	19,2%	0,0%	26,9%	20,5%
СОШ "ОЦ" "Южный город"	85,7%	57,1%	50,0%	78,6%	57,1%	64,3%	89,3%	57,1%	50,0%	78,6%	50,0%	78,6%	57,1%	85,7%	46,4%	42,9%	21,4%	42,9%	26,2%	21,4%	38,1%
СОШ № 1 «ОЦ» п.г.т. Смышляевка	100,0%	100,0%	0,0%	50,0%	100,0%	0,0%	0,0%	0,0%	100,0%	0,0%	0,0%	100,0%	100,0%	100,0%	0,0%	0,0%	0,0%	0,0%	0,0%	0,0%	0,0%
СОШ №3	96,4%	78,6%	92,9%	78,6%	42,9%	42,9%	100,0%	57,1%	28,6%	35,7%	50,0%	71,4%	64,3%	64,3%	35,7%	42,9%	10,7%	25,0%	14,3%	21,4%	19,0%
СОШ №5 "ОЦ"	33,3%	25,0%	16,7%	33,3%	0,0%	41,7%	66,7%	25,0%	16,7%	50,0%	25,0%	33,3%	66,7%	25,0%	29,2%	66,7%	12,5%	12,5%	8,3%	8,3%	2,8%
СОШ №7 УИОП	43,8%	50,0%	25,0%	81,3%	25,0%	75,0%	100,0%	37,5%	25,0%	62,5%	25,0%	50,0%	56,3%	62,5%	31,3%	75,0%	12,5%	31,3%	8,3%	12,5%	0,0%
СОШ №8 "ОЦ"	83,3%	41,7%	75,0%	70,8%	16,7%	41,7%	91,7%	33,3%	41,7%	50,0%	8,3%	75,0%	58,3%	33,3%	45,8%	41,7%	41,7%	25,0%	8,3%	20,8%	19,4%
гимназия №1	87,5%	37,5%	62,5%	93,8%	37,5%	37,5%	81,3%	62,5%	62,5%	50,0%	62,5%	75,0%	81,3%	75,0%	43,8%	62,5%	18,8%	12,5%	8,3%	25,0%	45,8%
Поволжское управление	79,6%	56,9%	66,2%	75,0%	33,8%	48,5%	81,9%	54,6%	38,5%	54,6%	40,8%	72,3%	63,5%	69,2%	46,2%	50,8%	31,2%	26,5%	12,3%	20,8%	22,8%

2.8 Общие результаты диагностических работ учащихся 10 классов общеобразовательных организаций Поволжского управления по ГЕОГРАФИИ

2.8.1 Статистика результатов диагностических работ учащихся 10 классов по ГЕОГРАФИИ в разрезе ОО и АТЕ

ОО	количество участников	"2"	"3"	"4"	"5"	средний балл	средняя отметка	уровень обученности	качество знаний	лучший результат	худший результат	
		0-11 баллов										% "2"
гимназия №1	3		2	66,7%	1	33,3%			17,7	3,3	100,0%	33,3%
СОШ №5 "ОЦ"	9	3	5	55,6%	1	11,1%			13,3	2,8	66,7%	11,1%
СОШ №7 УИОП	10	3	2	20,0%	4	40,0%	1	10,0%	17,1	3,3	70,0%	50,0%
СОШ №8 "ОЦ"	15	5	3	20,0%	6	40,0%	1	6,7%	15,4	3,2	66,7%	46,7%
ИТОГО г.о. Новокуйбышевск	37	11	12	32,4%	12	32,4%	2	5,4%	15,5	3,1	70,3%	37,8%
СОШ "ОЦ" с.Дубовый Умет	5	2	3	60,0%					12,8	2,6	60,0%	0,0%
СОШ с.Курумоч	2		1	50,0%			1	50,0%	22,0	4,0	100,0%	50,0%
СОШ "ОЦ" с.Подъем-Михайловка	2				2	100,0%			24,5	4,0	100,0%	100,0%
СОШ пос.Просвет	1						1	100,0%	31,0	5,0	100,0%	100,0%
СОШ № 1 «ОЦ» п.г.т. Смышляевка	3		2	66,7%	1	33,3%			18,0	3,3	100,0%	33,3%
СОШ №1 "ОЦ" п.г.т.Стройкерамика	7		2	28,6%	3	42,9%	2	28,6%	21,1	4,0	100,0%	71,4%
СОШ с.Черноречье	2							100,0%	27,0	5,0	100,0%	100,0%
СОШ п.Черновский	1				1	100,0%			22,0	4,0	100,0%	100,0%
СОШ "ОЦ" "Южный город"	19	2	5	26,3%	9	47,4%	3	15,8%	20,3	3,7	89,5%	63,2%
ИТОГО м.р. Волжский	42	4	13	31,0%	16	38,1%	9	21,4%	20,3	3,7	90,5%	59,5%
ИТОГО Поволжское управление	79	15	25	31,6%	28	35,4%	11	13,9%	18,1	3,4	81,0%	49,4%

**2.8.2 Уровень освоения отдельных дидактических единиц по ГЕОГРАФИИ
участников диагностических работ 10 классов Поволжского округа, 2020 год**

№ задания	Уровень сложности	Макс балл	Контролируемые предметные результаты ФК ГОС / предметные результаты ФГОС	Доля выпускников, справившихся с заданием КИМ		Решаемость заданий КИМ
				чел.	%	%
1	Б	1	Знать и понимать географические особенности природы материков и океанов, народов Земли; различия в хозяйственном освоении разных территорий и акваторий; результаты выдающихся географических открытий и путешествий / освоение знаний о свойствах, признаках, размещении основных географических объектов / понимание роли географии в формировании качества жизни человека и окружающей его среды на планете Земля	56	70,9%	70,9%
2	Б	1	Знать специфику географического положения России / умение использовать географические знания для описания положения и взаиморасположения объектов и явлений в пространстве	69	87,3%	87,3%
3	П	1	Знать и понимать особенности природы России / умение сравнивать изученные географические объекты, явления и процессы на основе выделения их существенных признаков	42	53,2%	53,2%
4	Б	1	Уметь приводить примеры природных ресурсов, их использования и охраны, формирования культурно-бытовых особенностей народов под влиянием среды их обитания, уметь находить в разных источниках информацию, необходимую для изучения экологических проблем / умение выбирать и использовать источники географической информации (картографические), необходимые для решения учебных, практико-ориентированных задач, а также практических задач в повседневной жизни	66	83,5%	83,5%
5	Б	1	Понимать географические явления и процессы в геосферах / овладение базовыми географическими понятиями и знаниями географической терминологии	49	62,0%	62,0%
6	Б	1	Уметь анализировать информацию, необходимую для изучения разных территорий Земли / умение использовать географические знания для описания существенных признаков разнообразных явлений и процессов в повседневной жизни, положения и взаиморасположения объектов и явлений в пространстве	42	53,2%	53,2%
7	П	1	Уметь определять на карте географические координаты / умение использовать географические знания для описания положения и взаиморасположения объектов и явлений в пространстве	47	59,5%	59,5%
8	Б	1	Знать и понимать географические явления и процессы в геосферах / умение сравнивать изученные географические объекты, явления и процессы на основе выделения их существенных признаков	62	78,5%	78,5%
9	Б	1	Уметь определять на карте расстояния / использовать источники географической информации (картографические), необходимые для решения учебных, практико-ориентированных задач, а также практических задач в повседневной жизни	56	70,9%	70,9%
10	Б	1	Уметь определять на карте направления / умение использовать географические знания для описания положения и взаиморасположения объектов и явлений в пространстве	46	58,2%	58,2%
11	В	1	Уметь использовать приобретенные знания и умения в практической деятельности и повседневной жизни для чтения карт различного содержания / умение представлять в различных формах (в виде карты, таблицы, графика, географического описания) географическую информацию, необходимую для решения учебных и практико-ориентированных задач	61	77,2%	77,2%
12	П	2	Уметь использовать приобретенные знания и умения в практической деятельности и повседневной жизни для решения практических задач по определению качества окружающей среды своей местности, ее использованию / умение решать практические задачи геоэкологического содержания для определения качества окружающей среды своей местности	66	83,5%	72,2%
13	Б	1	Знать и понимать основные термины и понятия; уметь использовать приобретенные знания и умения в практической деятельности и повседневной жизни для решения практических задач / овладение базовыми географическими понятиями и знаниями географической терминологии; сравнивать изученные географические объекты, явления и процессы на основе выделения их существенных признаков	39	49,4%	49,4%
14	Б	1	Знать и понимать природные и антропогенные причины возникновения геоэкологических проблем, меры по сохранению природы и защите людей от стихийных природных и техногенных явлений / умение оценивать характер взаимодействия деятельности человека и компонентов природы в разных географических условиях с точки зрения концепции устойчивого развития / классифицировать географические объекты и явления на основе их известных характерных свойств	46	58,2%	58,2%
15	П	1	Знать и понимать природные и антропогенные причины возникновения геоэкологических проблем, меры по сохранению природы и защите людей от стихийных природных и техногенных явлений / умение оценивать характер взаимодействия деятельности человека и компонентов природы в разных географических условиях с точки зрения концепции устойчивого развития / классифицировать географические объекты и явления на основе их известных характерных свойств	46	58,2%	58,2%
16	П	1	Уметь выявлять на основе представленных в разных формах результатов измерений эмпирические зависимости / умение устанавливать взаимосвязи между изученными природными, социальными и экономическими явлениями и процессами, реально наблюдаемыми географическими явлениями и процессами	31	39,2%	39,2%
17	П	1	Понимать географические следствия движений Земли / освоение системы знаний об основных географических закономерностях	52	65,8%	65,8%
18	П	1	Уметь анализировать информацию, необходимую для изучения разных территорий Земли / умение использовать источники географической информации (картографические, статистические), необходимые для решения учебных задач	37	46,8%	46,8%

19	П	1	Уметь использовать приобретённые знания и умения в практической деятельности и повседневной жизни для определения поясного времени / использовать географические знания для описания существенных признаков разнообразных явлений и процессов в повседневной жизни, положения и взаиморасположения объектов и явлений в пространстве	56	70,9%	70,9%
20	Б	1	Знать и понимать особенности природы, населения, основных отраслей хозяйства, природно-хозяйственных зон и районов России, связь между географическим положением, природными условиями, ресурсами и хозяйством отдельных стран / освоение системы знаний о свойствах, признаках и размещении основных географических объектов	47	59,5%	59,5%
21	П	1	Уметь выделять (узнавать) существенные признаки географических объектов и явлений / овладение базовыми географическими понятиями и знаниями географической терминологии	34	43,0%	43,0%
22	Б	1	Уметь находить информацию, необходимую для изучения разных территорий Земли, их обеспеченности природными и человеческими ресурсами / умение использовать источники географической информации (статистические), необходимые для решения учебных задач	64	81,0%	81,0%
23	П	1	Уметь анализировать информацию, необходимую для изучения географических объектов и явлений, разных территорий Земли, их обеспеченности природными и человеческими ресурсами / овладение базовыми географическими понятиями и знаниями географической терминологии	21	26,6%	26,6%
24	Б	1	Знать и понимать особенности населения России / умение использовать географические знания для описания существенных признаков разнообразных явлений и процессов в повседневной жизни, положения и взаиморасположения объектов и явлений в пространстве	40	50,6%	50,6%
25	П	1	Уметь использовать приобретённые знания и умения в практической деятельности и повседневной жизни для чтения карт различного содержания / выбирать и использовать источники географической информации (картографические), необходимые для решения учебных, практико-ориентированных задач, а также практических задач в повседневной жизни	52	65,8%	65,8%
26	П	1	Знать и понимать особенности основных отраслей хозяйства России, природно-хозяйственных зон и районов / освоение системы знаний о свойствах, признаках, размещении основных географических объектов	54	68,4%	68,4%
27	Б	1	Уметь определять на карте местоположение географических объектов / умение использовать географические положения и взаиморасположения объектов и явлений в пространстве	45	57,0%	57,0%
28	Б	1	Знать и понимать основные географические понятия и термины; приводить примеры: природных ресурсов, их использования и охраны, крупнейших сырьевых и топливно-энергетических баз, районов и центров производства важнейших видов продукции / овладение базовыми географическими понятиями и знаниями географической терминологии, умение классифицировать географические объекты и явления на основе их известных характерных свойств, умение использовать географические знания для описания существенных признаков разнообразных явлений и процессов в повседневной жизни	16	20,3%	20,3%
29	В	1	Уметь объяснять существенные признаки географических объектов и явлений / умение устанавливать взаимосвязи между изученными природными, социальными и экономическими явлениями и процессами / умение объяснять влияние изученных географических объектов и явлений на качество жизни человека и качество окружающей его среды	8	10,1%	10,1%
30	П	1	Уметь выделять (узнавать) существенные признаки географических объектов и явлений / умение использовать географические знания для описания существенных признаков разнообразных явлений и процессов в повседневной жизни	28	35,4%	35,4%

Максимальное количество баллов – 31 балл

Шкала пересчета первичного балла за выполнение экзаменационной работы в отметку по пятибалльной шкале

Отметка по пятибалльной шкале	«2»	«3»	«4»	«5»
Общий балл	0 – 11	12 – 18	19 – 25	26 – 31



2.8.3 Решаемость заданий КИМ по ГЕОГРАФИИ диагностических работ учащихся 10 классов в разрезе ОО

ОО	1	2	3	4	5	6	7	8	9	10	11	12	13	14	15	16	17	18	19	20	21	22	23	24	25	26	27	28	29	30
гимназия №1	100,0%	100,0%	33,3%	66,7%	33,3%	66,7%	33,3%	66,7%	100,0%	33,3%	100,0%	83%	33,3%	66,7%	33,3%	33,3%	66,7%	66,7%	33,3%	33,3%	33,3%	100,0%	0,0%	33,3%	66,7%	100,0%	33,3%	67%	33%	33,3%
СОШ "ОЦ" "Южный город"	68,4%	94,7%	57,9%	68,4%	68,4%	52,6%	68,4%	68,4%	73,7%	73,7%	78,9%	84%	63,2%	73,7%	89,5%	42,1%	78,9%	78,9%	78,9%	78,9%	52,6%	57,9%	52,6%	68,4%	73,7%	73,7%	52,6%	5%	21%	42,1%
СОШ "ОЦ" с.Дубовый Умет	60,0%	100,0%	40,0%	100,0%	60,0%	60,0%	60,0%	100,0%	60,0%	60,0%	40,0%	30%	0,0%	40,0%	60,0%	0,0%	80,0%	40,0%	40,0%	60,0%	0,0%	20,0%	20,0%	40,0%	20,0%	40,0%	0,0%	0%	0%	20,0%
СОШ "ОЦ" с.Подъем-Михайловка	100,0%	100,0%	100,0%	100,0%	100,0%	100,0%	50,0%	100,0%	100,0%	50,0%	100,0%	0%	100,0%	100,0%	100,0%	50,0%	100,0%	50,0%	100,0%	100,0%	100,0%	100,0%	0,0%	100,0%	100,0%	100,0%	100,0%	50%	0%	100,0%
СОШ №1 «ОЦ» п.г.т. Смышляевка	66,7%	100,0%	66,7%	100,0%	100,0%	66,7%	66,7%	100,0%	33,3%	0,0%	66,7%	67%	66,7%	66,7%	33,3%	0,0%	66,7%	0,0%	66,7%	100,0%	66,7%	100,0%	0,0%	33,3%	33,3%	66,7%	100,0%	33%	33%	33,3%
СОШ №1 "ОЦ" п.г.т. Стройкерамика	42,9%	100,0%	85,7%	85,7%	100,0%	71,4%	57,1%	100,0%	85,7%	85,7%	71,4%	100%	71,4%	57,1%	57,1%	57,1%	71,4%	28,6%	100,0%	57,1%	71,4%	100,0%	57,1%	42,9%	85,7%	71,4%	57,1%	0%	0%	42,9%
СОШ №5 "ОЦ"	100,0%	66,7%	11,1%	77,8%	11,1%	33,3%	44,4%	77,8%	88,9%	44,4%	66,7%	61%	11,1%	66,7%	44,4%	44,4%	22,2%	0,0%	66,7%	22,2%	33,3%	88,9%	11,1%	33,3%	44,4%	44,4%	44,4%	11%	0%	0,0%
СОШ №7 УИОП	50,0%	70,0%	40,0%	80,0%	60,0%	60,0%	60,0%	90,0%	70,0%	60,0%	90,0%	75%	60,0%	50,0%	40,0%	30,0%	70,0%	30,0%	60,0%	40,0%	20,0%	100,0%	10,0%	50,0%	50,0%	80,0%	80,0%	40%	10%	10,0%
СОШ №6 "ОЦ"	73,3%	80,0%	46,7%	93,3%	46,7%	40,0%	46,7%	53,3%	40,0%	33,3%	86,7%	67%	26,7%	26,7%	26,7%	46,7%	46,7%	53,3%	66,7%	53,3%	33,3%	93,3%	6,7%	40,0%	73,3%	66,7%	53,3%	13%	0%	40,0%
СОШ п.Черновский	0,0%	100,0%	100,0%	100,0%	100,0%	0,0%	100,0%	100,0%	100,0%	100,0%	100,0%	100%	100,0%	0,0%	100,0%	100,0%	100,0%	100,0%	100,0%	100,0%	0,0%	100,0%	0,0%	0,0%	100,0%	0,0%	100,0%	0%	0%	100,0%
СОШ пос.Просвет	100,0%	100,0%	100,0%	100,0%	100,0%	100,0%	100,0%	100,0%	100,0%	100,0%	100,0%	100%	100,0%	100,0%	100,0%	100,0%	100,0%	100,0%	100,0%	100,0%	100,0%	100,0%	100,0%	100,0%	100,0%	100,0%	100,0%	100%	100%	100,0%
СОШ с.Курумоч	100,0%	100,0%	100,0%	100,0%	100,0%	100,0%	100,0%	100,0%	100,0%	100,0%	100,0%	50%	100,0%	100,0%	100,0%	50,0%	100,0%	0,0%	50,0%	50,0%	50,0%	50,0%	0,0%	50,0%	100,0%	50,0%	50,0%	50%	0%	50,0%
СОШ с.Черноречье	100,0%	100,0%	100,0%	100,0%	100,0%	0,0%	100,0%	100,0%	100,0%	100,0%	0,0%	100%	100,0%	100,0%	100,0%	0,0%	100,0%	100,0%	100,0%	100,0%	100,0%	100,0%	100,0%	100,0%	100,0%	100,0%	100,0%	100%	0%	100,0%
Поволжское управление	70,9%	87,3%	53,2%	83,5%	62,0%	53,2%	59,5%	78,5%	70,8%	58,2%	77,2%	72,2%	49,4%	58,2%	58,2%	39,2%	65,8%	46,8%	70,8%	59,5%	43,0%	81,0%	26,6%	50,6%	66,8%	68,4%	57,0%	20,3%	10,1%	36,4%

2.9 Общие результаты диагностических работ учащихся 10 классов общеобразовательных организаций Поволжского управления по АНГЛИЙСКОМУ ЯЗЫКУ

2.9.1 Статистика результатов диагностических работ учащихся 10 классов по АНГЛИЙСКОМУ ЯЗЫКУ в разрезе ОО и АТЕ

ОО	количество участников	"2" 0-28 баллов	% "2"	"3" 29-45 баллов	% "3"	"4" 46-57 баллов	% "4"	"5" 58-68 баллов	% "5"	средний балл	средняя отметка	уровень обученности	качество знаний	лучший результат	худший результат
гимназия №1	8					4	50,0%	4	50,0%	58,3	4,5	100,0%	100,0%	68 баллов (что соответствует 100 баллам по 100-бальной шкале) - 2 чел. СОШ №8 "ОЦ" - 1 чел. гимназия №1 - 1 чел.	7 баллов (что соответствует 10,3 балла по 100-бальной шкале) - 1 чел. СОШ №5 "ОЦ" - 1 чел.
СОШ №3	4					1	25,0%	3	75,0%	59,3	4,8	100,0%	100,0%		
СОШ №5 "ОЦ"	6	3	50,0%	3	50,0%					22,8	2,5	50,0%	0,0%		
СОШ №7 УИОП	5	2	40,0%			2	40,0%	1	20,0%	39,6	3,4	60,0%	60,0%		
СОШ №8 "ОЦ"	8			2	25,0%	2	25,0%	4	50,0%	54,8	4,3	100,0%	75,0%		
ИТОГО г.о. Новокуйбышевск	31	5	16,1%	5	16,1%	9	29,0%	12	38,7%	47,6	3,9	83,9%	67,7%		
СОШ "ОЦ" с.Дубовый Умет	2			2	100,0%					39,5	3,0	100,0%	0,0%		
СОШ с.Курумоч	2							2	100,0%	62,5	5,0	100,0%	100,0%		
СОШ "ОЦ" с.Лопатино	1							1	100,0%	64,0	5,0	100,0%	100,0%		
СОШ п.г.т.Петра Дубрава	2			1	50,0%	1	50,0%			44,5	3,5	100,0%	50,0%		
СОШ с.Рождествено	1							1	100,0%	59,0	5,0	100,0%	100,0%		
СОШ "ОЦ" п.г.т.Рощинский	4	2	50,0%	1	25,0%	1	25,0%			33,8	2,8	50,0%	25,0%		
СОШ № 1 «ОЦ» п.г.т. Смышляевка	1							1	100,0%	61,0	5,0	100,0%	100,0%		
СОШ №1 "ОЦ"	6			3	50,0%	1	16,7%	2	33,3%	49,7	3,8	100,0%	50,0%		
СОШ "ОЦ" "Южный город"	10	4	40,0%	1	10,0%	5	50,0%		0,0%	34,8	3,1	60,0%	50,0%		
ИТОГО м.р. Волжский	29	6	20,7%	8	27,6%	8	27,6%	7	24,1%	43,4	3,6	79,3%	51,7%		
ИТОГО Поволжское управление	60	11	18,3%	13	21,7%	17	28,3%	19	31,7%	45,6	3,7	81,7%	60,0%		

**2.9.2 Уровень освоения отдельных дидактических единиц по АНГЛИЙСКОМУ ЯЗЫКУ
участников диагностических работ 10 классов Поволжского округа, 2020 год**

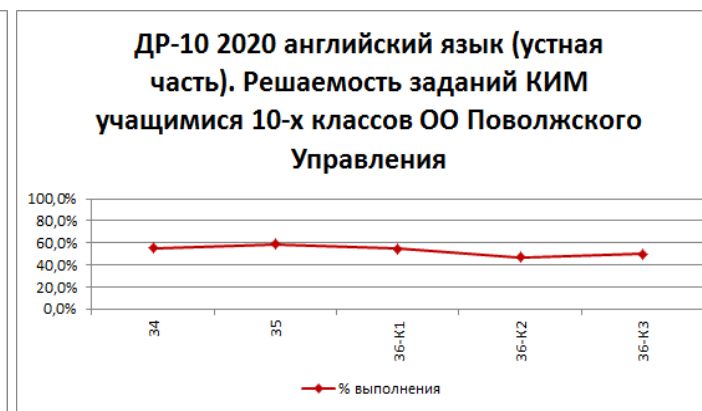
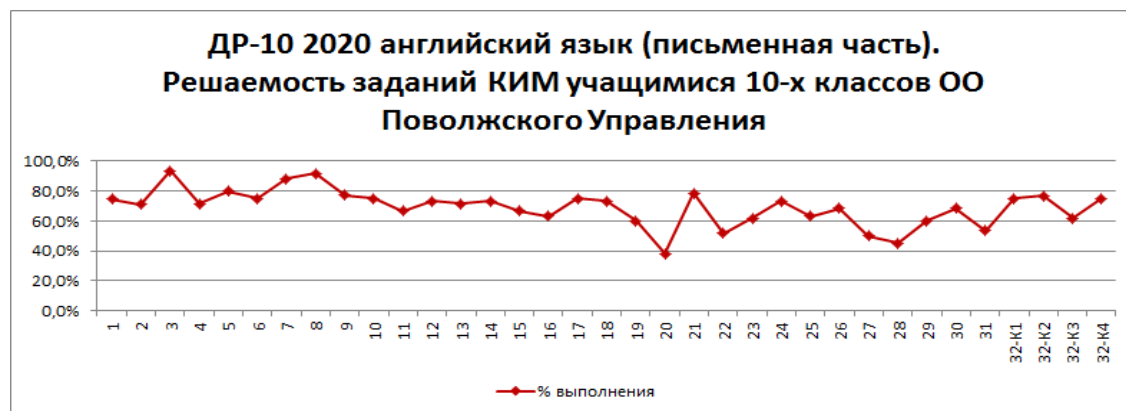
ЧАСТЬ	№ задания	Уровень сложности	Макс балл	Проверяемые виды деятельности, умения, навыки	Доля выпускников, справившихся с заданием КИМ		Решаемость заданий КИМ
					чел.	%	%
П И С Ь М Е Н Н А Я Ч А С Т Ь				Раздел 1. Задания по аудированию			
	1	1	4	Понимание основного содержания прослушанного текста	55	91,7%	74,6%
	2	2	5		58	96,7%	71,0%
	3	1	1		56	93,3%	93,3%
	4	1	1	Понимание в прослушанном тексте запрашиваемой информации. Четыре задания уровня 1 (на понимание эксплицитно представленной информации) и два задания 2 уровня (на извлечение имплицитно представленной информации). Задания могут быть представлены в произвольном порядке, но первым дается задание уровня 1	43	71,7%	71,7%
	5	1	1		48	80,0%	80,0%
	6	1	1		45	75,0%	75,0%
	7	2	1		53	88,3%	88,3%
	8	2	1		55	91,7%	91,7%
				Раздел 2. Задания по чтению			
	9	1	6	Понимание основного содержания прочитанного текста	57	95,0%	76,9%
	10	1	1	Понимание в прочитанном тексте запрашиваемой информации Одно (первое) задание 1 уровня (на понимание эксплицитно представленной информации), шесть заданий 2 уровня (на извлечение имплицитно представленной информации)	45	75,0%	75,0%
	11	2	1		40	66,7%	66,7%
	12	2	1		44	73,3%	73,3%
	13	2	1		43	71,7%	71,7%
	14	2	1		44	73,3%	73,3%
	15	2	1		40	66,7%	66,7%
	16	2	1		38	63,3%	63,3%
				Раздел 3. Задания по грамматике и лексике			
	17	1	1	Грамматические навыки употребления нужной морфологической формы данного слова в коммуникативно-значимом контексте. Шесть заданий 1 уровня и три задания 2 уровня в произвольном порядке (первым дается задание 1 уровня)	45	75,0%	75,0%
	18	1			44	73,3%	73,3%
	19	1	1		36	60,0%	60,0%
	20	1	1		23	38,3%	38,3%
	21	1	1		47	78,3%	78,3%
	22	1	1		31	51,7%	51,7%
	23	2	1		37	61,7%	61,7%
	24	2	1		44	73,3%	73,3%
	25	2	1		38	63,3%	63,3%
	26	1	1	Лексико-грамматические навыки образования и употребления родственного слова нужной части речи с использованием аффиксации в коммуникативно-значимом контексте. Четыре задания 1 уровня и два задания 2 уровня в произвольном порядке (первым дается	41	68,3%	68,3%
	27	1	1		30	50,0%	50,0%
	28	1	1		27	45,0%	45,0%
	29	1	1		36	60,0%	60,0%

У С Т Н А Я Ч А С Т Ь	30	2	1	задание 1 уровня)	41	68,3%	68,3%
	31	2	1		32	53,3%	53,3%
				Раздел 4. Задание по письменной речи			
	32	Письмо личного характера в ответ на письмо-стимул					
	32-K1	2	3	Решение коммуникативной задачи	53	88,3%	75,0%
	32-K2		2	Организация текста	51	85,0%	76,7%
	32-K3		3	Лексико-грамматическое оформление текста	47	78,3%	61,7%
	32-K4		2	Орфография и пунктуация	51	85,0%	75,0%
				Раздел 5. Задания по говорению			
	34	1	2	Чтение вслух небольшого текста	36	60,0%	55,0%
	35	2	6	Условный диалог-расспрос	47	78,3%	58,6%
	36	Тематическое монологическое высказывание с вербальной опорой в тексте задания					
	36-K1	1	3	Решение коммуникативной задачи	42	70,0%	54,4%
	36-K2		2	Организация высказывания	37	61,7%	46,7%
	36-K3		2	Языковое оформление высказывания	38	63,3%	50,0%

Максимальное количество баллов, которое может получить экзаменуемый за выполнение всей экзаменационной работы, – **68 баллов**.

Шкала пересчета первичного балла за выполнение экзаменационной работы в отметку по пятибалльной шкале

Отметка по пятибалльной шкале	«2»	«3»	«4»	«5»
Общий балл	0 – 28	29 – 45	46 – 57	58 – 68



2.9.3 Решаемость заданий КИМ по АНГЛИЙСКОМУ ЯЗЫКУ диагностических работ учащихся 10 классов в разрезе ОО																																
ОО	письменная часть																															
	1	2	3	4	5	6	7	8	9	10	11	12	13	14	15	16	17	18	19	20	21	22	23	24	25	26	27	28	29	30	31	
гимназия №1	93,8%	75,0%	100,0%	75,0%	100,0%	87,5%	100,0%	100,0%	93,8%	100,0%	50,0%	100,0%	100,0%	100,0%	87,5%	100,0%	87,5%	100,0%	87,5%	75,0%	87,5%	100,0%	100,0%	100,0%	87,5%	62,5%	87,5%	75,0%	87,5%	50,0%	50,0%	
СОШ "ОЦ" "Южный город"	45,0%	66,0%	100,0%	70,0%	60,0%	50,0%	80,0%	100,0%	60,0%	80,0%	70,0%	80,0%	60,0%	90,0%	60,0%	50,0%	60,0%	40,0%	40,0%	10,0%	80,0%	50,0%	40,0%	40,0%	20,0%	60,0%	20,0%	20,0%	40,0%	50,0%	30,0%	
СОШ "ОЦ" п.г.т.Рошинский	50,0%	50,0%	100,0%	50,0%	50,0%	75,0%	75,0%	75,0%	58,3%	50,0%	50,0%	75,0%	50,0%	25,0%	25,0%	75,0%	75,0%	100,0%	75,0%	0,0%	25,0%	25,0%	0,0%	75,0%	50,0%	75,0%	25,0%	0,0%	25,0%	0,0%	50,0%	
СОШ "ОЦ" с.Дубовый Умет	50,0%	70,0%	50,0%	100,0%	100,0%	100,0%	100,0%	50,0%	41,7%	50,0%	100,0%	50,0%	50,0%	50,0%	50,0%	50,0%	100,0%	50,0%	50,0%	50,0%	100,0%	50,0%	50,0%	50,0%	50,0%	50,0%	50,0%	50,0%	50,0%	50,0%	50,0%	
СОШ "ОЦ" с.Лопатино	100,0%	100,0%	100,0%	100,0%	100,0%	100,0%	100,0%	100,0%	100,0%	100,0%	100,0%	100,0%	100,0%	100,0%	100,0%	100,0%	100,0%	100,0%	100,0%	100,0%	100,0%	100,0%	100,0%	100,0%	100,0%	100,0%	100,0%	100,0%	100,0%	100,0%	0,0%	
СОШ №1 «ОЦ» п.г.т. Смышляева	100,0%	60,0%	100,0%	100,0%	100,0%	100,0%	100,0%	100,0%	100,0%	100,0%	100,0%	100,0%	100,0%	100,0%	0,0%	0,0%	0,0%	100,0%	100,0%	100,0%	100,0%	100,0%	100,0%	100,0%	100,0%	100,0%	100,0%	100,0%	100,0%	100,0%	100,0%	
СОШ №1 "ОЦ" п.г.т.Стройкерамика	87,5%	66,7%	100,0%	83,3%	83,3%	83,3%	100,0%	100,0%	86,1%	83,3%	50,0%	50,0%	83,3%	83,3%	83,3%	50,0%	66,7%	66,7%	50,0%	16,7%	83,3%	33,3%	66,7%	83,3%	50,0%	66,7%	66,7%	33,3%	50,0%	83,3%	66,7%	
СОШ №3	68,8%	100,0%	75,0%	75,0%	100,0%	75,0%	100,0%	75,0%	100,0%	75,0%	100,0%	75,0%	75,0%	100,0%	75,0%	100,0%	100,0%	100,0%	100,0%	50,0%	100,0%	75,0%	100,0%	100,0%	100,0%	100,0%	75,0%	75,0%	100,0%	100,0%	100,0%	
СОШ №5 "ОЦ"	70,8%	53,3%	100,0%	16,7%	66,7%	66,7%	66,7%	83,3%	52,8%	66,7%	33,3%	16,7%	16,7%	50,0%	33,3%	50,0%	50,0%	33,3%	0,0%	0,0%	50,0%	0,0%	33,3%	33,3%	33,3%	33,3%	0,0%	0,0%	16,7%	16,7%	16,7%	
СОШ №7 УИОП	75,0%	68,0%	80,0%	80,0%	80,0%	60,0%	80,0%	100,0%	66,7%	60,0%	40,0%	40,0%	80,0%	40,0%	40,0%	60,0%	60,0%	80,0%	40,0%	20,0%	60,0%	40,0%	40,0%	60,0%	60,0%	60,0%	40,0%	60,0%	80,0%	40,0%	40,0%	
СОШ №8 "ОЦ"	84,4%	82,5%	87,5%	87,5%	87,5%	100,0%	87,5%	87,5%	87,5%	62,5%	87,5%	100,0%	87,5%	62,5%	100,0%	50,0%	87,5%	75,0%	62,5%	50,0%	100,0%	62,5%	75,0%	75,0%	75,0%	62,5%	50,0%	50,0%	75,0%	87,5%	75,0%	
СОШ п.г.т.Петра Дубрава	100,0%	60,0%	100,0%	100,0%	100,0%	50,0%	100,0%	100,0%	100,0%	50,0%	100,0%	100,0%	50,0%	100,0%	50,0%	100,0%	100,0%	100,0%	100,0%	100,0%	50,0%	50,0%	100,0%	100,0%	100,0%	50,0%	100,0%	50,0%	100,0%	100,0%	100,0%	
СОШ с.Курдюмоч	100,0%	80,0%	100,0%	50,0%	50,0%	50,0%	100,0%	100,0%	91,7%	100,0%	100,0%	100,0%	100,0%	50,0%	100,0%	50,0%	100,0%	100,0%	100,0%	100,0%	100,0%	100,0%	100,0%	100,0%	100,0%	100,0%	100,0%	100,0%	100,0%	100,0%	50,0%	
СОШ с.Рождествено	100,0%	100,0%	100,0%	100,0%	100,0%	100,0%	100,0%	100,0%	100,0%	100,0%	100,0%	100,0%	100,0%	100,0%	100,0%	0,0%	100,0%	100,0%	100,0%	100,0%	100,0%	100,0%	100,0%	100,0%	100,0%	100,0%	100,0%	100,0%	100,0%	100,0%	100,0%	
Поволжское управление	74,6%	71,0%	93,3%	71,7%	80,0%	75,0%	88,3%	91,7%	76,9%	75,0%	66,7%	73,3%	71,7%	73,3%	66,7%	63,3%	75,0%	73,3%	60,0%	38,3%	78,3%	51,7%	61,7%	73,3%	63,3%	68,3%	50,0%	45,0%	60,0%	68,3%	53,3%	

ОО	письменная часть				устная часть				
	32				3				
	32 К1	32 К2	32 К3	32 К4	1	2	3 К1	3 К2	3 К3
гимназия №1	91,7%	93,8%	83,3%	100,0%	68,8%	75,0%	87,5%	81,3%	68,8%
СОШ "ОЦ" "Южный город"	63,3%	40,0%	43,3%	60,0%	45,0%	46,7%	36,7%	10,0%	20,0%
СОШ "ОЦ" п.г.т.Рошинский	50,0%	75,0%	50,0%	62,5%	50,0%	37,5%	41,7%	50,0%	37,5%
СОШ "ОЦ" с.Дубовый Умет	83,3%	75,0%	50,0%	100,0%	50,0%	50,0%	33,3%	25,0%	25,0%
СОШ "ОЦ" с.Лопатино	100,0%	100,0%	100,0%	100,0%	100,0%	100,0%	33,3%	50,0%	100,0%
СОШ №1 «ОЦ» п.г.т. Смышляева	100,0%	100,0%	33,3%	100,0%	100,0%	100,0%	100,0%	100,0%	100,0%
СОШ №1 "ОЦ" п.г.т.Стройкерамика	83,3%	91,7%	66,7%	75,0%	66,7%	83,3%	61,1%	50,0%	75,0%
СОШ №3	91,7%	100,0%	75,0%	100,0%	75,0%	83,3%	83,3%	62,5%	75,0%
СОШ №5 "ОЦ"	38,9%	50,0%	44,4%	41,7%	0,0%	0,0%	0,0%	0,0%	0,0%
СОШ №7 УИОП	53,3%	70,0%	60,0%	70,0%	70,0%	46,7%	33,3%	40,0%	30,0%
СОШ №8 "ОЦ"	95,8%	93,8%	66,7%	68,8%	62,5%	83,3%	91,7%	87,5%	81,3%
СОШ п.г.т.Петра Дубрава	83,3%	75,0%	50,0%	100,0%	0,0%	0,0%	0,0%	0,0%	0,0%
СОШ с.Курдюмоч	83,3%	100,0%	100,0%	100,0%	100,0%	100,0%	75,0%	100,0%	100,0%
СОШ с.Рождествено	100,0%	100,0%	66,7%	50,0%	50,0%	66,7%	33,3%	50,0%	100,0%
Поволжское управление	75,0%	76,7%	61,7%	75,0%	55,0%	58,6%	54,4%	46,7%	50,0%

2.10 Общие результаты диагностических работ учащихся 10 классов общеобразовательных организаций Поволжского управления по ОБЩЕСТВОЗНАНИЮ

2.10.1 Статистика результатов диагностических работ учащихся 10 классов по ОБЩЕСТВОЗНАНИЮ в разрезе ОО и АТЕ

ОО	количество участников	"2" 0-13 баллов	% "2"	"3" 14-22 баллов	% "3"	"4" 23-29 баллов	% "4"	"5" 30-35 баллов	% "5"	средний балл	средняя отметка	уровень обученности	качество знаний	лучший результат	худший результат
гимназия №1	21			6	28,6%	13	61,9%	2	9,5%	25,2	3,8	100,0%	71,4%	34 балла (что соответствует 97 баллам по 100-бальной шкале) - 2 чел СОШ Сухая Вязовка - 1 чел., СОШ пос.Просвет - 1 чел.	3 балла (что соответствует 8,6 баллам по 100-бальной шкале) - 1 чел. СОШ "ОЦ" "Южный город"
СОШ №3	20			3	15,0%	12	60,0%	5	25,0%	26,8	4,1	100,0%	85,0%		
СОШ №7 УИОП	32	4	12,5%	17	53,1%	9	28,1%	2	6,3%	19,9	3,3	87,5%	34,4%		
СОШ №8 "ОЦ"	41	1	2,4%	15	36,6%	21	51,2%	4	9,8%	23,7	3,7	97,6%	61,0%		
ИТОГО	114	5	4,4%	41	36,0%	55	48,2%	13	11,4%	23,5	3,7	95,6%	59,6%		
СОШ с.Воскресенка	2					1	50,0%	1	50,0%	27,0	4,5	100,0%	100,0%		
СОШ "ОЦ" с.Дубовый Умет	13	3	23,1%	4	30,8%	5	38,5%	1	7,7%	21,0	3,3	76,9%	46,2%		
СОШ с.Курумоч	7			1	14,3%	5	71,4%	1	14,3%	26,3	4,0	100,0%	85,7%		
СОШ "ОЦ" с.Лопатино	3			2	66,7%	1	33,3%			21,7	3,3	100,0%	33,3%		
СОШ п.г.т.Петра Дубрава	5			1	20,0%	4	80,0%			24,8	3,8	100,0%	80,0%		
СОШ "ОЦ" с.Подъем-Михайловка	7	1	14,3%	2	28,6%	4	57,1%			20,7	3,4	85,7%	57,1%		
СОШ пос.Просвет	3					1	33,3%	2	66,7%	32,0	4,7	100,0%	100,0%		
СОШ с.Рождествено	4			1	25,0%	2	50,0%	1	25,0%	26,0	4,0	100,0%	75,0%		
СОШ "ОЦ" п.г.т.Рощинский	23			16	69,6%	6	26,1%	1	4,3%	21,1	3,3	100,0%	30,4%		
СОШ № 1 «ОЦ» п.г.т. Смышляевка	13	1	7,7%	5	38,5%	6	46,2%	1	7,7%	22,2	3,5	92,3%	53,8%		
СОШ №3 п.г.т.Смышляевка	15	1	6,7%	10	66,7%	4	26,7%			19,4	3,2	93,3%	26,7%		
СОШ №1 "ОЦ" п.г.т.Стройкерамика	13	3	23,1%	4	30,8%	5	38,5%	1	7,7%	20,4	3,3	76,9%	46,2%		
СОШ с.Сухая Вязовка	2							2	100,0%	32,5	5,0	100,0%	100,0%		
СОШ с.Черноречье	5			2	40,0%	2	40,0%	1	20,0%	24,8	3,8	100,0%	60,0%		
СОШ п.Черновский	2					1	50,0%	1	50,0%	29,5	4,5	100,0%	100,0%		
СОШ "ОЦ" "Южный город"	40	6	15,0%	26	65,0%	8	20,0%			18,3	3,1	85,0%	20,0%		
ИТОГО м.р. Волжский	157	15	9,6%	74	47,1%	55	35,0%	13	8,3%	21,4	3,4	90,4%	43,3%		
ИТОГО Поволжское управление	271	20	7,4%	115	42,4%	110	40,6%	26	9,6%	22,2	3,5	92,6%	50,2%		

**2.10.2 Уровень освоения отдельных дидактических единиц по ОБЩЕСТВОЗНАНИЮ
обучающихся 10 классов Поволжского округа, 2020 год**

	№ задания	Уровень сложности	Макс балл	Требования к уровню подготовки выпускников, проверяемому на ОГЭ	Доля выпускников, справившихся с заданием КИМ		Решаемость КИМ
					чел.	%	%
30	1	П	2	Знать /понимать: социальные свойства человека, его взаимодействие с другими людьми; сущность общества как формы совместной деятельности людей; характерные черты и признаки основных сфер жизни общества; содержание и значение социальных норм,	205	75,6%	75,6%
	2	Б	1	Приводить примеры социальных объектов определённого типа, социальных отношений, а также ситуаций, регулируемых различными видами социальных норм, деятельности людей в различных сферах/решать в рамках изученного материала познавательные и практические задачи, отражающие типичные ситуации в различных сферах деятельности человека	238	87,8%	87,8%
	3	П	1	Объяснять взаимосвязи изученных социальных объектов (включая взаимодействия общества и природы, человека и общества, сфер общественной жизни, гражданина и государства)	202	74,5%	74,5%
	4	Б	1	Приводить примеры социальных объектов определённого типа, социальных отношений, а также ситуаций, регулируемых различными видами социальных норм, деятельности людей в различных сферах/решать в рамках изученного материала познавательные и практические задачи, отражающие типичные ситуации в различных сферах деятельности человека	186	68,6%	68,6%
	5	П	1	Объяснять взаимосвязи изученных социальных объектов (включая взаимодействия общества и природы, человека и общества, сфер общественной жизни, гражданина и государства)	191	70,5%	70,5%
	6	Б	2	Решать в рамках изученного материала познавательные и практические задачи, отражающие типичные ситуации в различных сферах деятельности человека (финансовая грамотность)	151	77,5%	63,7%
	7	Б	1	Описывать основные социальные объекты, выделяя их существенные признаки, человека как социально-деятельное существо, основные социальные роли	208	76,8%	76,8%
	8	Б	1	Приводить примеры социальных объектов определённого типа, социальных отношений, а также ситуаций, регулируемых различными видами социальных норм, деятельности людей в различных сферах/решать в рамках изученного материала познавательные и практические задачи, отражающие типичные ситуации в различных сферах деятельности человека	217	80,1%	80,1%
	9	П	1	Объяснять взаимосвязи изученных социальных объектов (включая взаимодействия общества и природы, человека и общества, сфер общественной жизни, гражданина и государства)	143	52,8%	52,8%
	10	Б	1	Описывать основные социальные объекты, выделяя их существенные признаки, человека как социально-деятельное существо, основные социальные роли/решать в рамках изученного материала познавательные и практические задачи, отражающие типичные ситуации в различных сферах деятельности человека	221	81,5%	81,5%
	11	П	1	Объяснять взаимосвязи изученных социальных объектов (включая взаимодействия общества и природы, человека и общества, сфер общественной жизни, гражданина и государства)	189	69,7%	69,7%
	12	П	4	Осуществлять поиск социальной информации по заданной теме из диаграммы/таблицы; оценивать поведение людей с точки зрения социальных норм, экономической рациональности	176	72,0%	49,9%
	13	Б	1	Описывать основные социальные объекты, выделяя их существенные признаки, человека как социально-деятельное существо, основные социальные роли/решать в рамках изученного материала познавательные	164	60,5%	60,5%
	14	П	1	Объяснять взаимосвязи изученных социальных объектов (включая взаимодействия общества и природы, человека и общества, сфер общественной жизни, гражданина и государства)	210	77,5%	64,9%
	15	Б	2	Объяснять взаимосвязи изученных социальных объектов (включая взаимодействия общества и природы, человека и общества, сфер общественной жизни, гражданина и государства)	238	89,7%	80,1%
	16	Б	1	Описывать основные социальные объекты, выделяя их существенные признаки, человека как социально-деятельное существо, основные социальные роли	243	89,7%	87,8%

17	Б	1	Приводить примеры социальных объектов определённого типа, социальных отношений, а также ситуаций, регулируемых различными видами социальных норм, деятельности людей в различных сферах/решать в рамках изученного материала познавательные и практические задачи, отражающие типичные ситуации в	195	72,0%	55,7%
18	П	1	Объяснять взаимосвязи изученных социальных объектов (включая взаимодействия общества и природы, человека и общества, сфер общественной жизни, гражданина и государства)	203	74,9%	74,9%
19	Б	1	Сравнивать социальные объекты, суждения об обществе и человеке; выявлять их общие черты и различия	156	57,6%	57,6%
20	Б	1	Объяснять взаимосвязи изученных социальных объектов (включая взаимодействия общества и природы, человека и общества, сфер общественной жизни, гражданина и государства)	204	75,3%	75,3%
21	П	2	Осуществлять поиск социальной информации по заданной теме из различных её носителей (материалов СМИ, учебного текста и других адаптированных источников)	236	87,1%	68,1%
22	Б	2	Осуществлять поиск социальной информации по заданной теме из различных её носителей (материалов СМИ, учебного текста и других адаптированных источников)	227	83,8%	71,0%
23	В	3	Осуществлять поиск социальной информации по заданной теме из различных её носителей (материалов СМИ, учебного текста и других адаптированных источников); приводить примеры социальных объектов определённого типа, социальных отношений, а также ситуаций, регулируемых различными видами социальных норм, деятельности людей в различных сферах	126	46,5%	36,9%
24	В	2	Объяснять взаимосвязи изученных социальных объектов (включая взаимодействия общества и природы, человека и общества, сфер общественной жизни, гражданина и государства)/оценивать поведение людей с точки зрения социальных норм, экономической рациональности	142	52,4%	37,5%

Максимальное количество баллов – 35 баллов.

Шкала пересчета первичного балла за выполнение экзаменационной работы в отметку по пятибалльной шкале

Отметка по пятибалльной шкале	«2»	«3»	«4»	«5»
Общий балл	0 – 13	14-22	23-29	30-35



2.10.3 Решаемость заданий КИМ по ОБЩЕСТВОЗНАНИЮ диагностических работ учащихся 10 классов в разрезе ОО

ОО	1	2	3	4	5	6	7	8	9	10	11	12	13	14	15	16	17	18	19	20	21	22	23	24	
СОШ "ОЦ" п.г.т.Рошинский	73,9%	91,3%	78,3%	56,5%	87,0%	56,5%	87,0%	60,9%	56,5%	82,6%	73,9%	34,8%	47,8%	52,2%	80,4%	82,6%	60,9%	78,3%	56,5%	65,2%	71,7%	63,0%	28,3%	40,6%	
СОШ пос.Просвет	100,0%	100,0%	100,0%	100,0%	100,0%	100,0%	100,0%	66,7%	100,0%	66,7%	100,0%	100,0%	100,0%	100,0%	100,0%	100,0%	100,0%	100,0%	83,3%	100,0%	66,7%				
СОШ "ОЦ" с.Лопатино	100,0%	100,0%	100,0%	66,7%	66,7%	100,0%	66,7%	100,0%	33,3%	100,0%	66,7%	33,3%	66,7%	66,7%	83,3%	100,0%	0,0%	66,7%	33,3%	100,0%	66,7%	66,7%	33,3%	22,2%	
СОШ с.Черноречье	100,0%	100,0%	100,0%	100,0%	40,0%	90,0%	100,0%	100,0%	100,0%	60,0%	100,0%	20,0%	100,0%	100,0%	60,0%	100,0%	100,0%	100,0%	100,0%	90,0%		60,0%	30,0%	26,7%	
СОШ с.Воскресенка	100,0%	100,0%	50,0%	100,0%	50,0%	75,0%	100,0%	50,0%	100,0%	100,0%	50,0%	62,5%	100,0%	100,0%	100,0%	100,0%	100,0%	100,0%	50,0%		50,0%	50,0%	50,0%	83,3%	
СОШ "ОЦ" с.Дубовый Умет	61,5%	76,9%	61,5%	53,8%	53,8%	73,1%	76,9%	84,6%	30,8%	69,2%	69,2%	50,0%	76,9%	53,8%	61,5%	100,0%	38,5%	84,6%	76,9%	46,2%	88,5%	61,5%	26,9%	28,2%	
30	100,0%	100,0%	100,0%	100,0%	100,0%	100,0%	100,0%	100,0%	100,0%	100,0%	50,0%	100,0%	100,0%	100,0%	100,0%	100,0%	100,0%	100,0%	100,0%	100,0%	83,3%				
СОШ "ОЦ" с.Подъем-Михайловка	57,1%	42,9%	85,7%	71,4%	57,1%	50,0%	71,4%	71,4%	57,1%	57,1%	71,4%	42,9%	42,9%	57,1%	92,9%	57,1%	42,9%	85,7%	71,4%	71,4%	64,3%	64,3%	28,6%	52,4%	
СОШ с.Курумоч	100,0%	100,0%	85,7%	100,0%	100,0%	78,6%	100,0%	85,7%	100,0%	100,0%	42,9%			85,7%	71,4%	92,9%	100,0%	100,0%	85,7%	57,1%	100,0%	71,4%	14,3%	57,1%	
СОШ с.Рождествено	100,0%	100,0%	100,0%	25,0%	100,0%	62,5%		50,0%	75,0%	75,0%	100,0%	50,0%	68,8%	100,0%	100,0%	100,0%	50,0%		75,0%	50,0%	75,0%	87,5%	87,5%	75,0%	41,7%
СОШ №1 "ОЦ" п.г.т.Стройкерамика	76,9%	100,0%	69,2%	69,2%	69,2%	80,8%	76,9%	84,6%	69,2%	61,5%	69,2%	40,4%	92,3%	46,2%	69,2%	76,9%	30,8%	69,2%	61,5%	76,9%	53,8%	65,4%	11,5%	17,9%	
СОШ п.г.т.Петра Дубрава	80,0%	100,0%	80,0%	60,0%	80,0%	90,0%	80,0%	100,0%	80,0%	60,0%		45,0%	100,0%	80,0%	80,0%	80,0%	80,0%	100,0%	40,0%	80,0%	40,0%	90,0%	60,0%	53,3%	
СОШ №3 п.г.т.Смышляевка	60,0%	73,3%	66,7%	66,7%	60,0%	83,3%	66,7%	86,7%	33,3%	73,3%	60,0%	30,0%	66,7%	53,3%	70,0%	86,7%	46,7%	80,0%	46,7%	53,3%	56,7%	70,0%	23,3%	28,9%	
СОШ п.Черновский	100,0%	100,0%	0,0%	100,0%	100,0%	100,0%	100,0%	50,0%	100,0%	100,0%	87,5%	100,0%	100,0%	100,0%	50,0%	100,0%	50,0%		50,0%	50,0%	100,0%	100,0%	83,3%		
СОШ "ОЦ" "Южный город"	50,0%	75,0%	57,5%	55,0%	55,0%	35,0%	55,0%	70,0%	37,5%	80,0%	57,5%	40,0%	30,0%	50,0%	80,0%	72,5%	35,0%	70,0%		57,5%	77,5%	61,3%	66,3%	37,5%	20,8%
СОШ № 1 «ОЦ» п.г.т. Смышляевка	84,6%	100,0%	84,6%	84,6%	69,2%	73,1%	69,2%	92,3%	30,8%	84,6%	61,5%	50,0%	92,3%	69,2%	88,5%	92,3%	69,2%	84,6%	53,8%	76,9%	61,5%	65,4%	19,2%	15,4%	
СОШ №3	90,0%	95,0%	85,0%	90,0%	90,0%	85,0%	90,0%	80,0%	65,0%	95,0%	75,0%	73,8%	85,0%	85,0%	85,0%	100,0%	75,0%	65,0%	60,0%	85,0%	75,0%	85,0%	42,5%	56,7%	
СОШ №7 УИОП	78,1%	93,8%	68,8%	65,6%	68,8%	51,6%	65,6%	78,1%	34,4%	75,0%	53,1%	49,2%	12,5%	78,1%	73,4%	84,4%	50,0%	53,1%	53,1%	68,8%	64,1%	67,2%	32,8%	27,1%	
СОШ №8 "ОЦ"	85,4%	87,8%	78,0%	68,3%	70,7%	61,0%	87,8%	82,9%	56,1%	85,4%	80,5%	64,6%	61,0%	61,0%	75,6%	95,1%	63,4%	73,2%	48,8%	80,5%	70,7%	75,6%	45,1%	48,0%	
гимназия №1	76,2%	90,5%	85,7%	71,4%	71,4%	61,9%	85,7%	85,7%	71,4%	85,7%	81,0%	59,5%	81,0%	66,7%	97,6%	95,2%	66,7%	85,7%	57,1%	85,7%	73,8%	78,6%	50,0%	52,4%	
Поволжское управление	75,6%	87,8%	74,5%	68,6%	70,5%	63,7%	76,8%	80,1%	52,8%	81,5%	69,7%	49,9%	60,5%	64,9%	80,1%	87,8%	55,7%	74,9%	57,6%	75,3%	68,1%	71,0%	36,9%	37,5%	

2.11 Общие результаты диагностических работ учащихся 10 классов общеобразовательных организаций Поволжского управления по ЛИТЕРАТУРЕ

2.11.1 Статистика результатов диагностических работ учащихся 10 классов по ЛИТЕРАТУРЕ в разрезе ОО и АТЕ

ОО	количес тво участник ов	"2"	%	"3"	%	"4"	%	"5"	%	средний балл	средняя отметка	уровень обученности	качество знаний	лучший результат	худший результат
		0-13 баллов		14-22 баллов		23-31 баллов		32-39 баллов							
ГБОУ СОШ № 5 "ОЦ"	2	2	100,0%							7,0	2,0	0,0%	0,0%	38 баллов (что соответствует 97,4 баллам по 100-бальной шкале) - 1 чел.	0 баллов (что соответствует 0 баллам по 100- бальной шкале) - 1 чел.
ГБОУ СОШ № 7 "ОЦ"	3			1	33,3%			2	66,7%	29,3	4,3	100,0%	66,7%		
ГБОУ СОШ № 8 "ОЦ"	10	1	10,0%	7	70,0%	1	10,0%	1	10,0%	17,2	3,2	90,0%	20,0%		
ИТОГО г.о. Новокуйбышевск	15	3	20,0%	8	53,3%	1	6,7%	3	20,0%	18,3	3,3	80,0%	26,7%	ГБОУ СОШ № 7 "ОЦ" - 1 чел.	ГБОУ СОШ № 8 "ОЦ" - 1 чел.
ГБОУ СОШ с. Курумоч	3					3	100,0%			27,7	4,0	100,0%	100,0%		
ГБОУ СОШ п.г.т. Петра-Дубрава	1					1	100,0%			31,0	4,0	100,0%	100,0%		
ГБОУ СОШ с. Рождествено	1					1	100,0%			29,0	4,0	100,0%	100,0%		
ГБОУ СОШ №1 "ОЦ" п.г.т. Смышляевка	3			2	66,7%			1	33,3%	24,0	3,7	100,0%	33,3%		
ГБОУ СОШ № 3 п.г.т. Смышляевка	2							2	100,0%	33,5	5,0	100,0%	100,0%		
ГБОУ СОШ № 1 "ОЦ" п.г.т. Стройкерамика	1							1	100,0%	35,0	5,0	100,0%	100,0%		
ГБОУ СОШ с. Сухая Вязовка	2					2	100,0%			28,5	4,0	100,0%	100,0%		
ГБОУ СОШ п. Черновский	1			1	100,0%					15,0	3,0	100,0%	0,0%		
ГБОУ СОШ "ОЦ" "Южный город" п. Придорожный	7	1	14,3%	5	71,4%	1	14,3%			18,3	3,0	85,7%	14,3%		
ИТОГО м.р. Волжский	21	1	4,8%	8	38,1%	8	38,1%	4	19,0%	24,6	3,7	95,2%	57,1%		
ИТОГО Поволжское управление	36	4	11,1%	16	44,4%	9	25,0%	7	19,4%	22,0	3,5	88,9%	44,4%		

**2.11.2 Уровень освоения отдельных дидактических единиц по ЛИТЕРАТУРЕ
обучающихся 10 классов Поволжского округа, 2020 год**

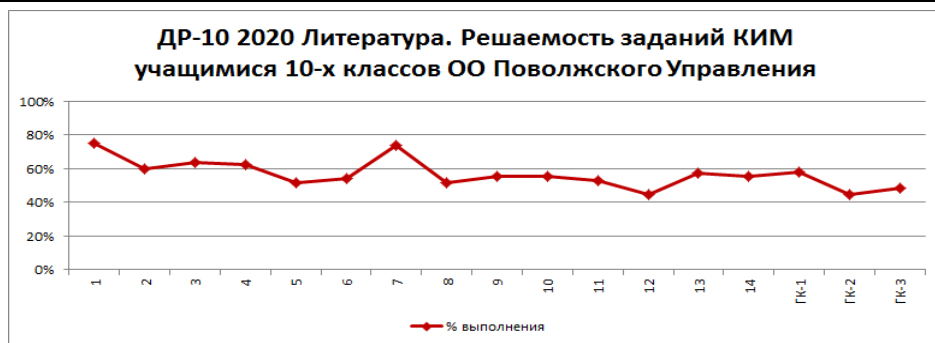
Часть	№ задания	Уровень сложности	Макс балл	Проверяемые элементы содержания	Доля выпускников, справившихся с заданием КИМ		Решаемость КИМ
					чел.	%	
Часть 1	1	Б	2	Развёрнутые рассуждения о тематике и проблематике фрагмента эпического (или драматического, или лироэпического произведения), его принадлежности к конкретной части (главе); о видах и функциях авторских изобразительно-выразительных средств, элементов художественной формы и др.	34	94,4%	75,0%
	2		2		30	83,3%	59,7%
	3	П	2	Развернутое сопоставление анализируемого произведения (эпического, или драматического, или лироэпического) с художественным текстом, приведенным для сопоставления (нахождение важнейших оснований для сравнения художественных произведений по указанному в задании направлению анализа, построение сравнительной характеристики литературных явлений, построение аргументированного суждения с приведением убедительных доказательств и формулированием обоснованных выводов)	27	75,0%	63,9%
	4	Б	2	Развёрнутые рассуждения о тематике и проблематике фрагмента эпического (или драматического, или лироэпического произведения), его принадлежности к конкретной части (главе); о видах и функциях авторских изобразительно-выразительных средств, элементов художественной формы и др.	29	80,6%	62,5%
	5		2		24	66,7%	51,4%
	6	П	2	Развернутое сопоставление анализируемого произведения (эпического, или драматического, или лироэпического) с художественным текстом, приведенным для сопоставления (нахождение важнейших оснований для сравнения художественных произведений по указанному в задании направлению анализа, построение сравнительной характеристики литературных явлений, построение аргументированного суждения с приведением убедительных доказательств и формулированием обоснованных выводов)	25	69,4%	54,2%
	7	Б	2	Развёрнутые рассуждения о тематике и проблематике фрагмента эпического (или драматического, или лироэпического произведения), его принадлежности к конкретной части (главе); о видах и функциях авторских изобразительно-выразительных средств, элементов художественной формы и др.	33	91,7%	73,6%
	8	П	4	Развёрнутое рассуждение о тематике, проблематике, лирическом герое, об образах стихотворения (или басни), о видах и функциях изобразительно-выразительных средств, об элементах художественной формы, об особенностях образно-эмоционального воздействия поэтического текста	30	83,3%	51,4%
	9	Б	2	Развёрнутые рассуждения о тематике и проблематике фрагмента эпического (или драматического, или лироэпического произведения), его принадлежности к конкретной части (главе); о видах и функциях авторских изобразительно-выразительных средств, элементов художественной формы и др.	25	69,4%	55,6%

	10	В	3		29	80,6%	55,6%
	11	В	3	Осмысление проблематики и своеобразия художественной формы изученного литературного произведения (произведений), особенностей лирики конкретного поэта в соответствии с указанным в задании направлением анализа	29	80,6%	52,8%
	12	В	2		25	69,4%	44,4%
	13	В	3		29	80,6%	57,4%
	14	В	2		25	69,4%	55,6%
	ГК-1		2		27	75,0%	58,3%
	ГК-2		2	Соблюдение пунктуационных норм.	20	55,6%	44,4%
	ГК-3		2	Соблюдение грамматических норм.	24	66,7%	48,6%

Максимальное количество баллов, которое может получить экзаменуемый за выполнение всей экзаменационной работы – **39 баллов**.

Шкала пересчета первичного балла за выполнение экзаменационной работы в отметку по пятибалльной шкале

Отметка по пятибалльной шкале	«2»	«3»	«4»	«5»
Общий балл	0-13	14-22	23-31	32-39



2.11.3 Решаемость заданий КИМ по ЛИТЕРАТУРЕ диагностических работ учащихся 10 классов в разрезе ОО

ОО	1	2	3	4	5	6	7	8	9	10	11	12	13	14	ГК-1	ГК-2	ГК-3
СОШ с.Сухая Вязовка	75,0%	75,0%	75,0%	100,0%	75,0%	100,0%	50,0%	25,0%	75,0%	83,3%	66,7%	50,0%	83,3%	100,0%	100,0%	100,0%	50,0%
СОШ с.Курумоч	100,0%	66,7%	50,0%	83,3%	83,3%	83,3%	100,0%	66,7%	50,0%	77,8%	77,8%	66,7%	77,8%	50,0%	66,7%	66,7%	33,3%
СОШ с.Рождествено	100,0%	50,0%	100,0%	100,0%	50,0%	100,0%	100,0%	50,0%	100,0%	66,7%	66,7%	50,0%	66,7%	50,0%	100,0%	100,0%	50,0%
СОШ №1 "ОЦ" п.г.т.Стройкерам	100,0%	100,0%	100,0%	100,0%	100,0%	100,0%	100,0%	100,0%	100,0%	100,0%	100,0%	100,0%	100,0%		0,0%	0,0%	100,0%
СОШ п.г.т.Петра Дубрава	100,0%	100,0%	100,0%	100,0%	100,0%	100,0%	50,0%	75,0%	100,0%	66,7%	66,7%	100,0%	33,3%	100,0%	50,0%	50,0%	100,0%
СОШ №3 п.г.т.Смышляевка	100,0%	100,0%	100,0%	100,0%	100,0%	75,0%	100,0%	87,5%	100,0%	83,3%	83,3%	50,0%	83,3%	75,0%	100,0%	50,0%	75,0%
СОШ п.Черновский	100,0%	100,0%	100,0%	0,0%	0,0%	0,0%	100,0%	100,0%	100,0%	0,0%	0,0%	0,0%	0,0%	0,0%	0,0%	0,0%	50,0%
СОШ "ОЦ "Южный город"	57,1%	57,1%	50,0%	42,9%	42,9%	35,7%	64,3%	46,4%	28,6%	52,4%	38,1%	35,7%	57,1%	42,9%	64,3%	35,7%	42,9%
СОШ № 1 «ОЦ» п.г.т. Смышляев	100,0%	83,3%	83,3%	83,3%	83,3%	66,7%	83,3%	75,0%	66,7%	44,4%	33,3%	66,7%	55,6%	50,0%	66,7%	16,7%	0,0%
СОШ №5 "ОЦ"	50,0%	0,0%	50,0%	25,0%	0,0%	0,0%	50,0%	25,0%	50,0%	0,0%	0,0%	0,0%	0,0%	0,0%	25,0%	25,0%	25,0%
СОШ №7 УИОП	100,0%	66,7%	100,0%	50,0%	50,0%	66,7%	100,0%	75,0%	66,7%	66,7%	77,8%	66,7%	77,8%	100,0%	66,7%	66,7%	83,3%
СОШ №8 "ОЦ"	55,0%	40,0%	40,0%	55,0%	30,0%	40,0%	60,0%	27,5%	40,0%	50,0%	53,3%	30,0%	50,0%	50,0%	45,0%	40,0%	50,0%
Поволжское управление	75,0%	59,7%	63,9%	62,5%	51,4%	54,2%	73,6%	51,4%	55,6%	55,6%	52,8%	44,4%	57,4%	55,6%	58,3%	44,4%	48,6%